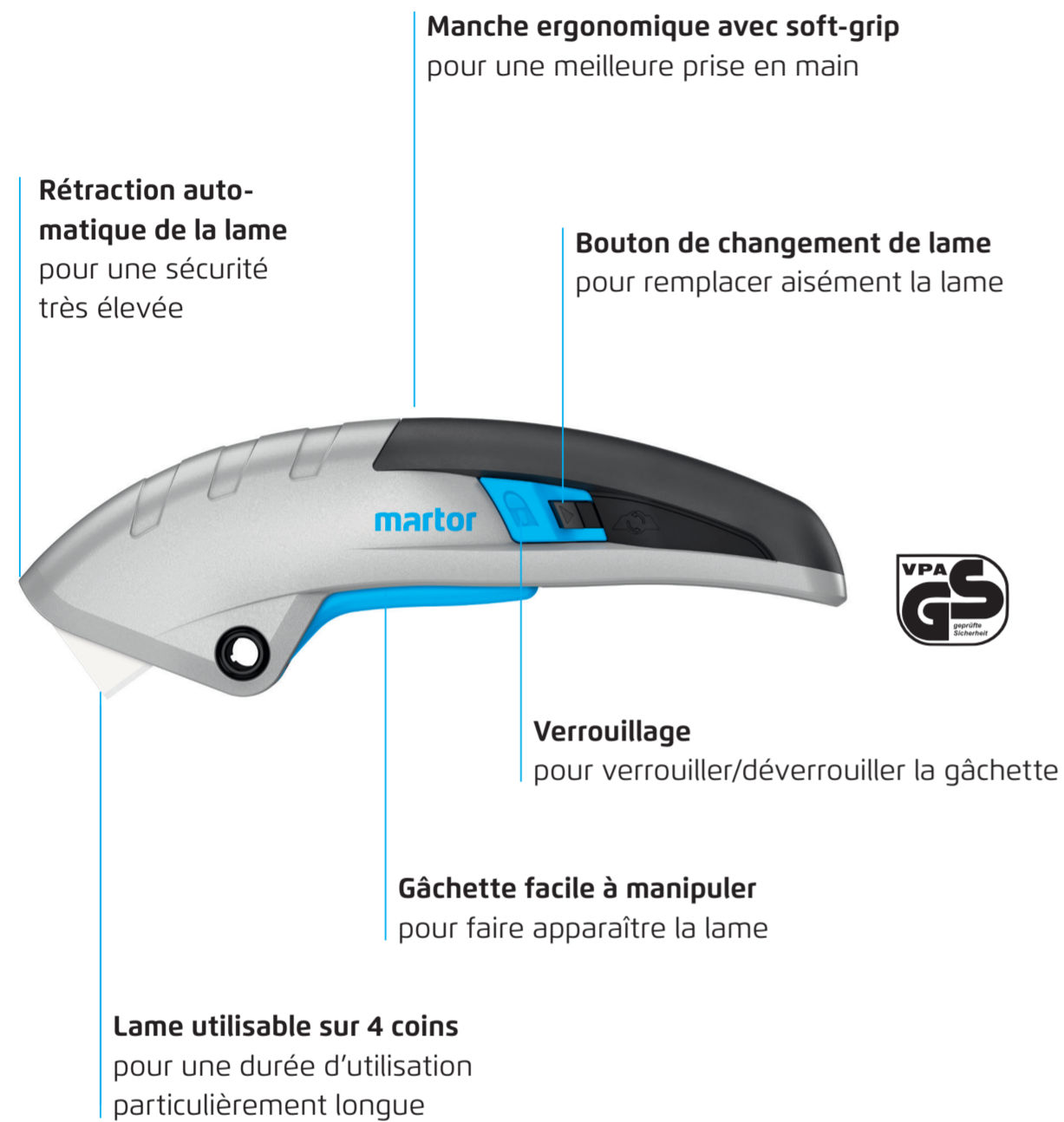
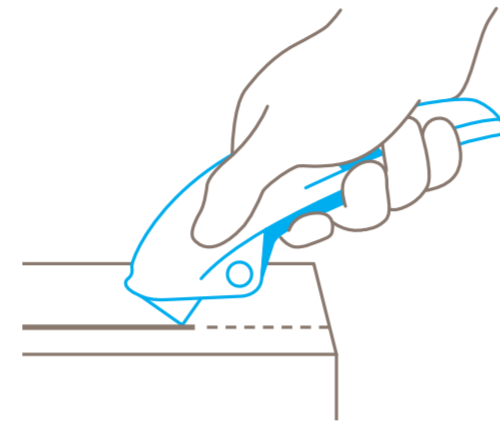


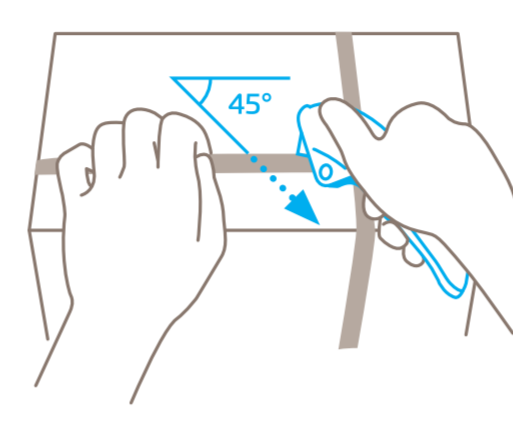
## SECUPRO MARTEGO



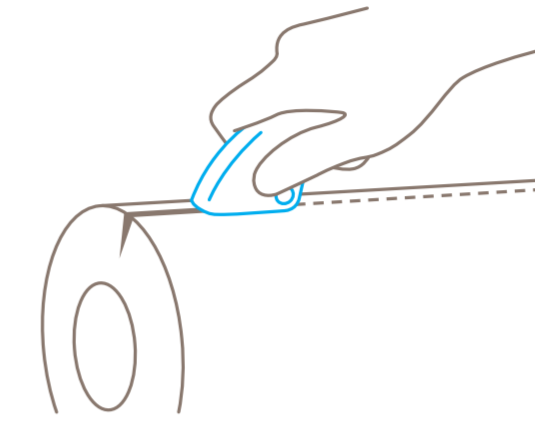
### APPLICATION



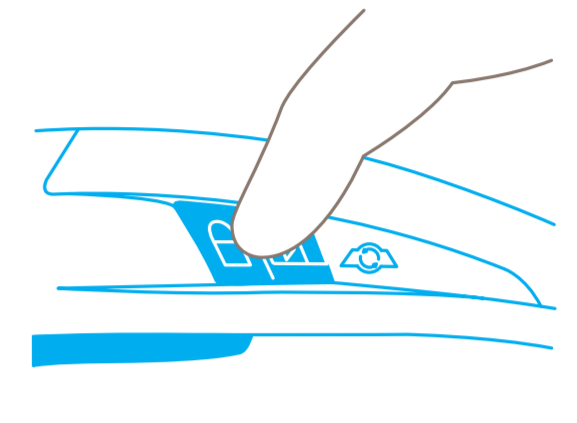
Pour faire apparaître **la lame**, débloquez le verrouillage et actionnez la gâchette. Vous pouvez maintenant couper.



Nous conseillons de trancher les cerclages en plastique **en diagonale** (en respectant un angle de 45°).

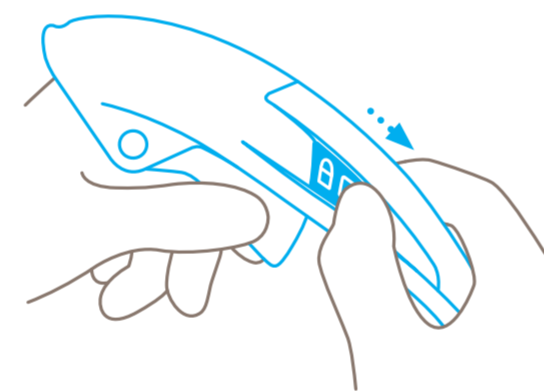


**Pour une coupe ergonomique**, utilisez l'intégralité de la partie avant du manche comme surface d'appui.



Actionnez le **verrouillage** après la coupe, afin d'éviter la sortie intempestive de la lame.

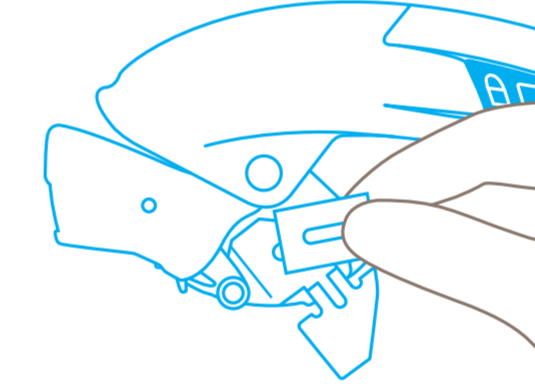
### CHANGEMENT DE LAME



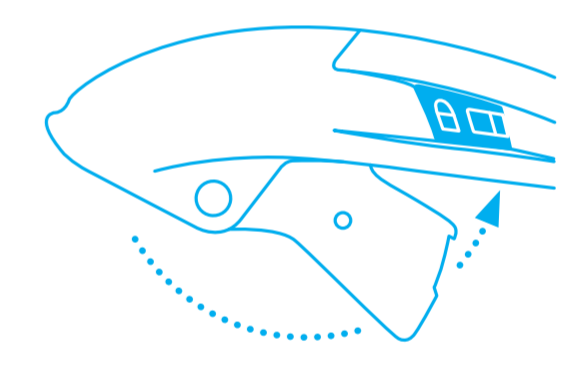
Verrouillez votre outil de coupe et tirez le **bouton de changement de lame noir vers l'arrière**.



Extrayez la **gâchette hors du manche** et soulevez le couvre-lame.



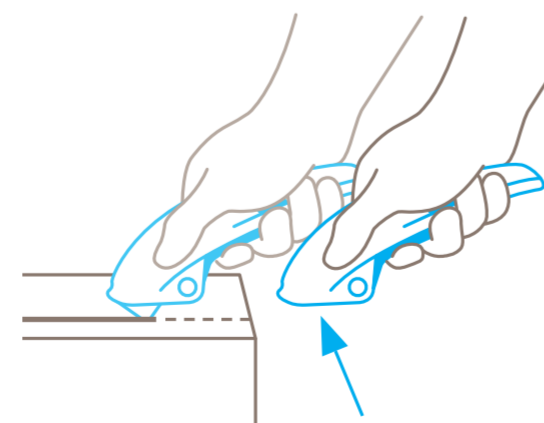
Vous pouvez maintenant **retourner ou remplacer** la lame. N'oubliez pas de refermer le couvre-lame.



Ramenez la gâchette dans la poignée jusqu'à **entendre l'enclenchement**.

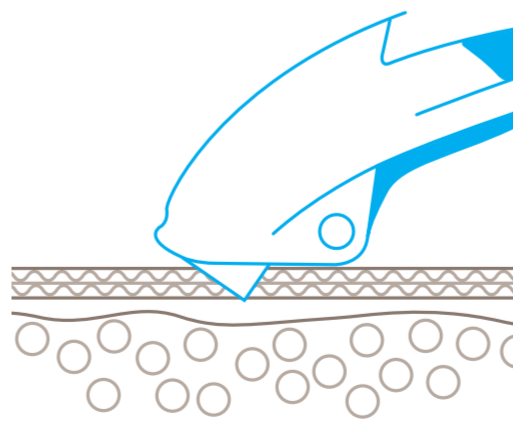
**Remarque :** Pour un fonctionnement optimal du produit, veillez à en ôter régulièrement les impuretés. En protection additionnelle, nous recommandons le port de gants.

### PROTECTION DES UTILISATEURS



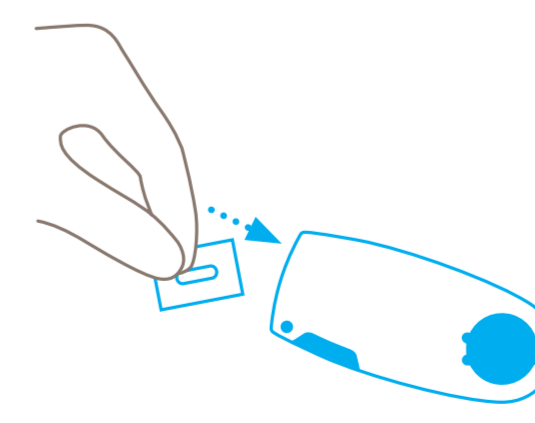
La lame se rétracte automatiquement dans le manche en fin de coupe - même si vous **maintenez la gâchette**.

### PROTECTION DES MARCHANDISES

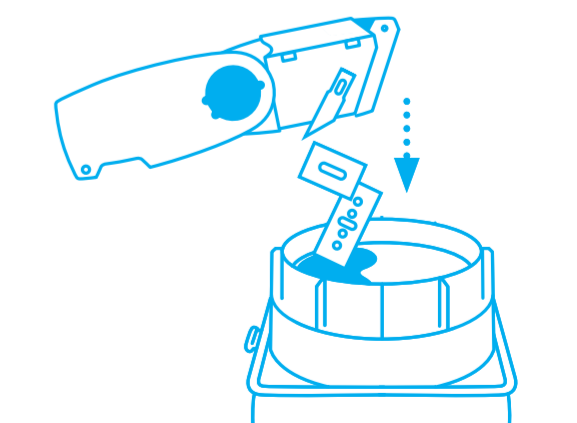


La **profondeur de coupe limitée** préserve vos marchandises.

### ELIMINATION



Nous conseillons d'éliminer **la lame usée** à l'aide de votre SAFEBOX.



Lorsque le SAFEBOX est plein, **videz-le** dans le CONTENEUR.