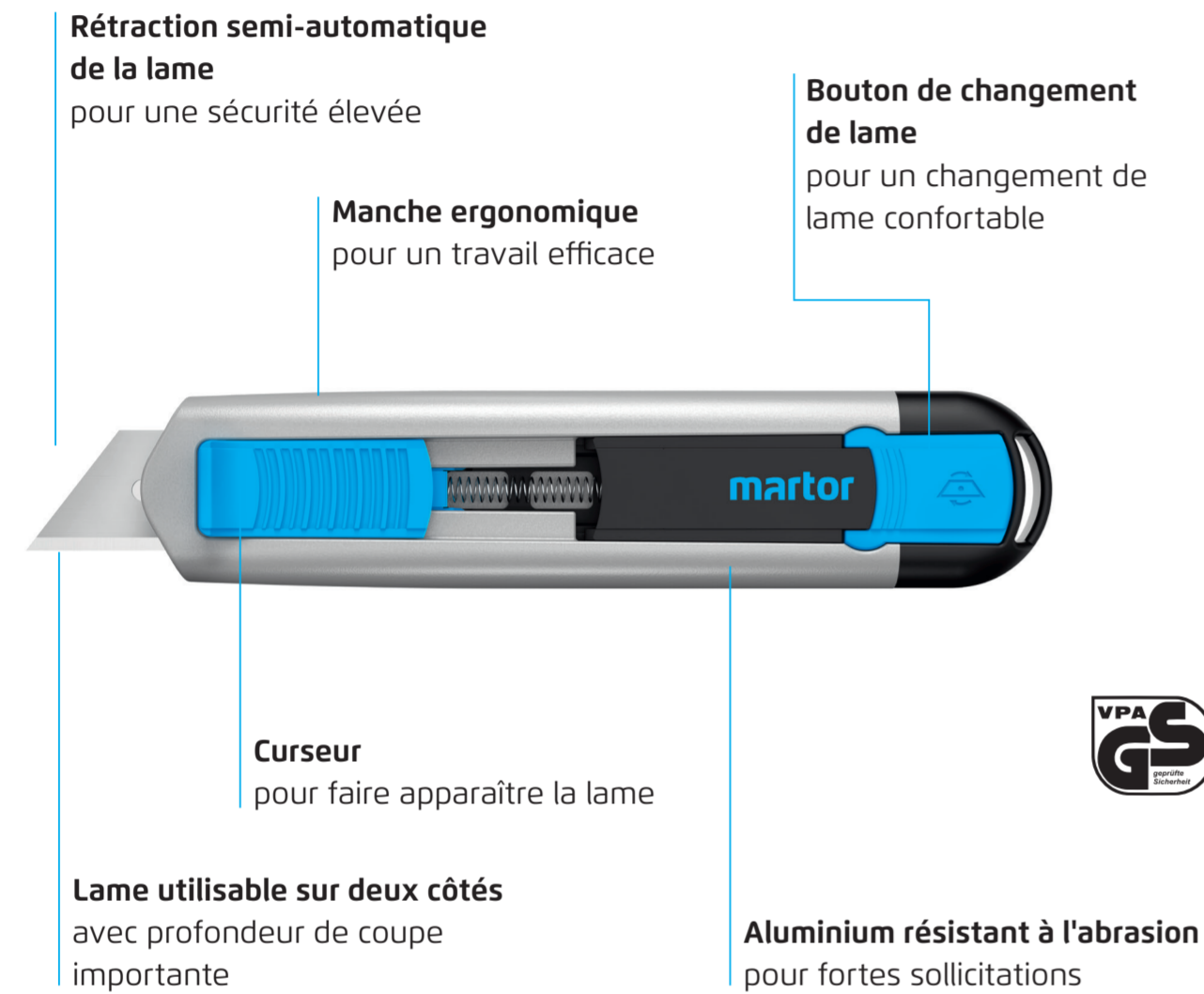
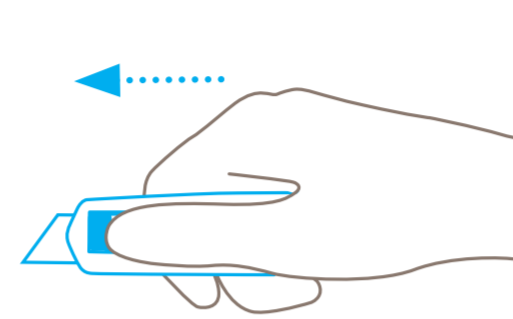


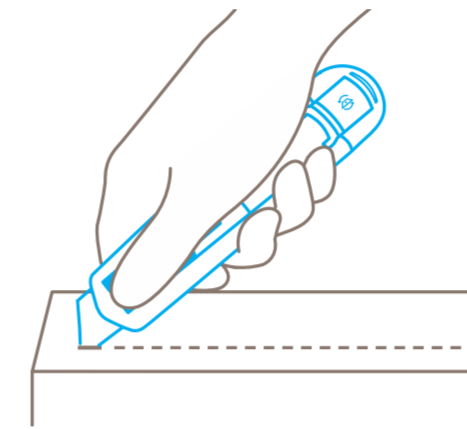
SECUNORM 525



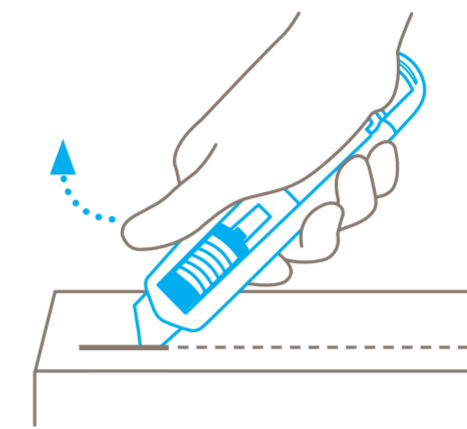
APPLICATION



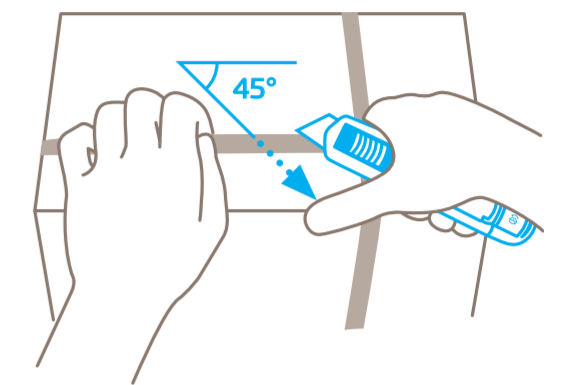
Actionnez le curseur pour **faire apparaître la lame**.



Amorcez la coupe en engageant la lame dans la matière.

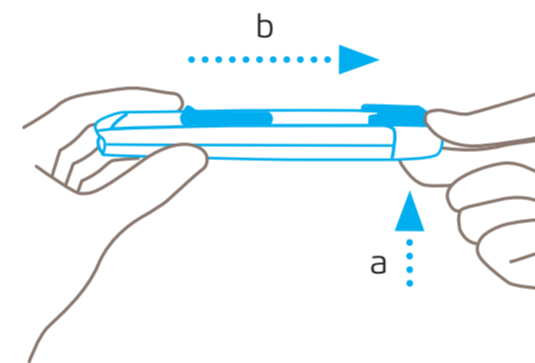


Retirez le **pouce du curseur** pour permettre la rétraction semi-automatique de la lame.

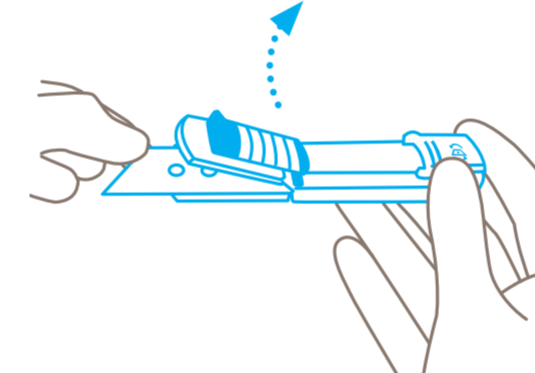


Nous conseillons de trancher les cerclages en plastique **en diagonale** (en respectant un angle de 45°).

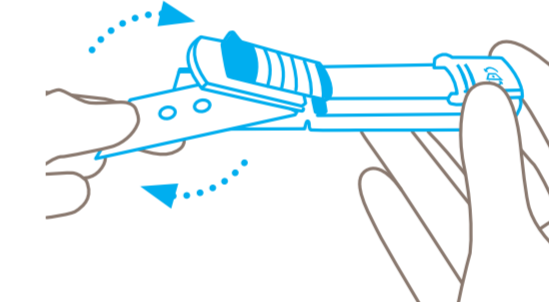
CHANGEMENT DE LAME



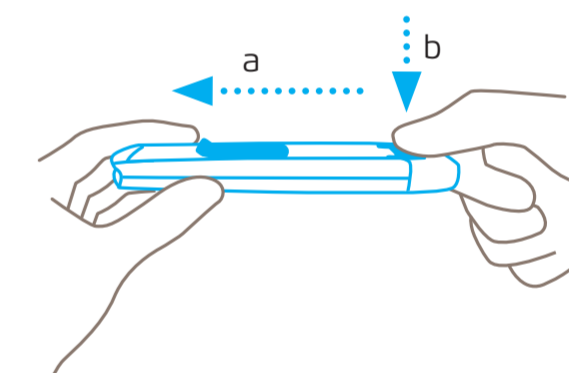
Appuyez sur le bouton de changement de lame et tirez l'insert en plastique vers l'arrière pour le sortir du manche.



Tenez la lame du côté **non affûté** et utilisez-la pour soulever le cache-lame. Le cache reste en position ouverte.

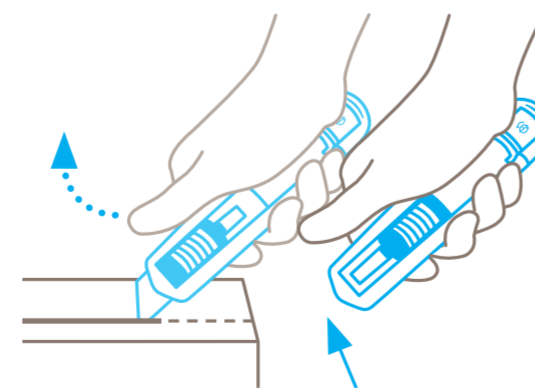


Retirez et retournez ou changez la lame. Veillez à bien réinstaller la lame en la plaçant **exactement sur l'ergot**. Les utilisateurs gauchers doivent faire pivoter la lame de 180°.



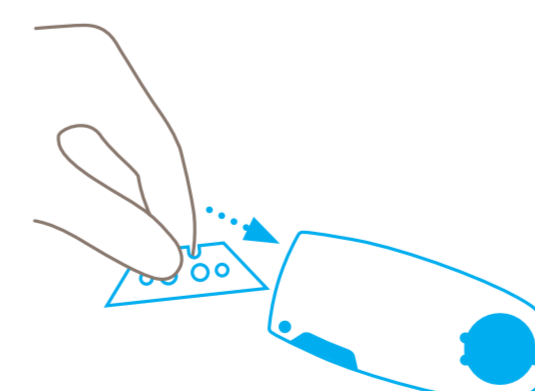
Refermez la protection de la lame et repoussez l'insert en plastique dans le manche jusqu'à ce que le bouton de changement de lame **reprenne sa position initiale**.

PROTECTION DES UTILISATEURS

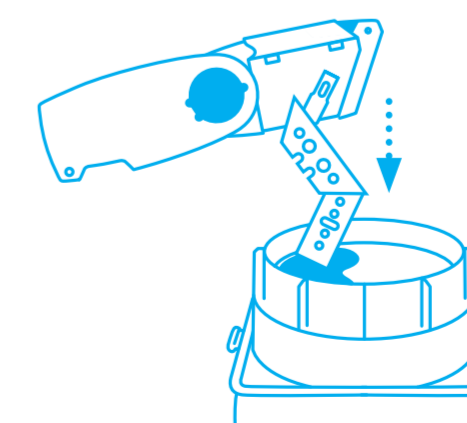


La lame va se rétracter dans le manche immédiatement en fin de coupe. Condition : **ne pas** maintenir le curseur.

ELIMINATION



Nous conseillons d'éliminer **la lame usée** à l'aide de votre SAFEBOX.



Lorsque le SAFEBOX est plein, **videz-le** dans le CONTENEUR.

Remarque : Pour un fonctionnement optimal du produit, veillez à en ôter régulièrement les impuretés. En protection additionnelle, nous recommandons le port de gants.