

SECUNORM 380

Rétraction semi-automatique de la lame pour une sécurité élevée

Manche ergonomique avec soft-grip pour une meilleure prise en main

Bouton de changement de lame pour un changement de lame confortable

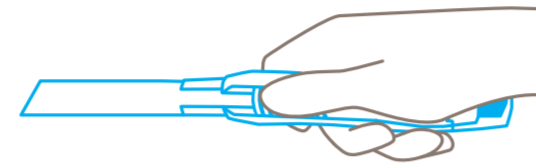
Verrouillage pour bloquer et débloquer le curseur

Rail métallique robuste pour une résistance à l'abrasion maximale

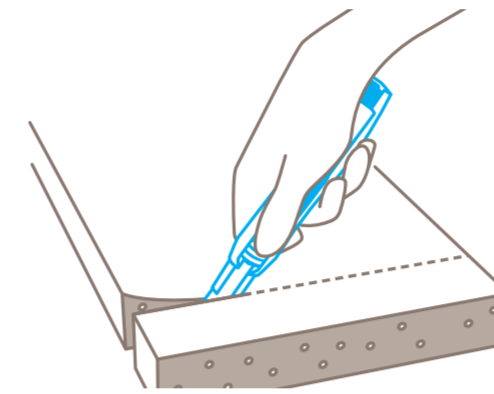
Lame longue et flexible pour une profondeur de coupe importante



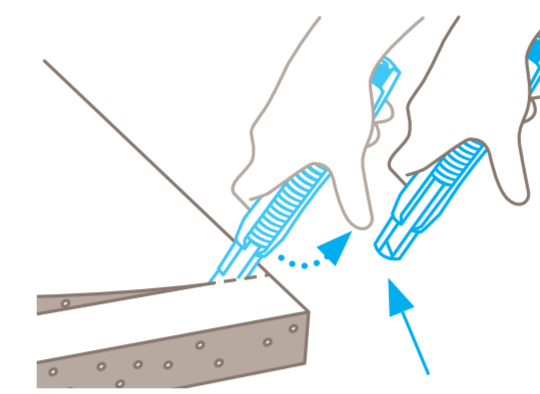
APPLICATION



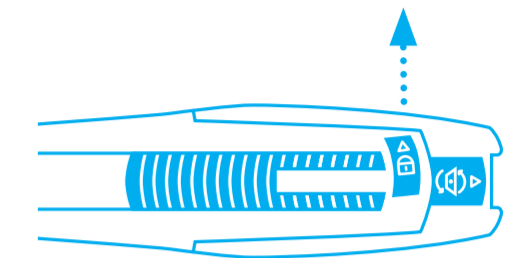
Réglez le débord de lame souhaité en actionnant le curseur **vers l'avant**.



En fonction de votre utilisation maintenez votre pouce sur le curseur afin d'engager la lame.

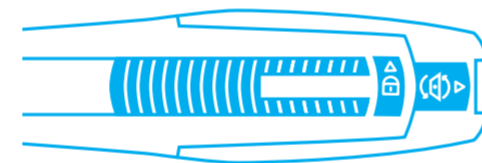


Toujours **retirer le pouce du curseur** en fin de coupe afin de permettre la rétraction de la lame. **Coupez toujours en vous éloignant du corps**.

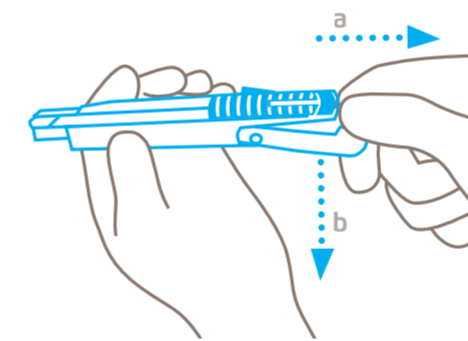


Afin de bloquer le curseur, **poussez le verrouillage** vers le haut dans le sens de la flèche.

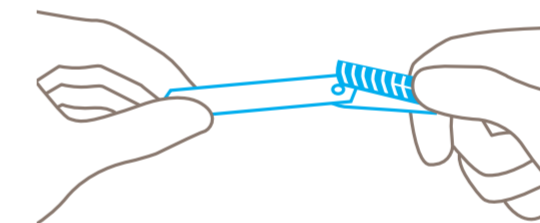
CHANGEMENT DE LAME



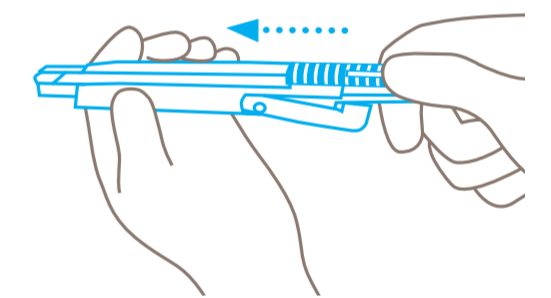
Uniquement possible en position **déverrouillée**. Ce qui signifie : n'actionnez pas le verrouillage vers le haut.



Tirez le bouton de changement de lame vers l'arrière dans le sens de la flèche (a), rabattez l'extrémité du manche vers le bas (b) et **glissez la lame hors du manche** à l'aide du curseur.

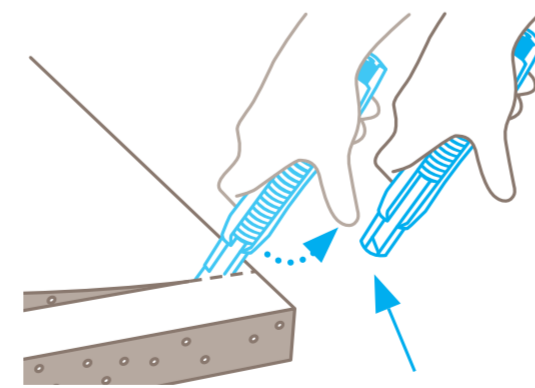


Soulevez le curseur, retirez et changez la lame. La perforation de la lame doit être **placée exactement sur l'ergot**. Les gauchers tournent la lame de 180°. Les deux aimants vont maintenir additionnellement la lame.

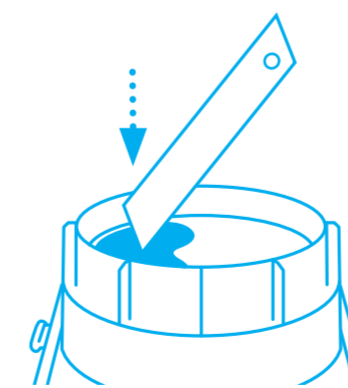


Réintroduisez le curseur et la lame **dans le manche** et rabattez l'extrémité du manche vers le haut. Testez le curseur en l'actionnant, vérifiez que la rétraction de la lame fonctionne parfaitement puis coupez.

PROTECTION DES UTILISATEURS ELIMINATION



La lame va se rétracter dans le manche immédiatement en fin de coupe. Condition : votre main **ne bloque pas** le curseur.



Nous conseillons d'éliminer **la lame usée** à l'aide du CONTENEUR.

Remarque : Pour un fonctionnement optimal du produit, veillez à en ôter régulièrement les impuretés. En protection additionnelle, nous recommandons le port de gants.