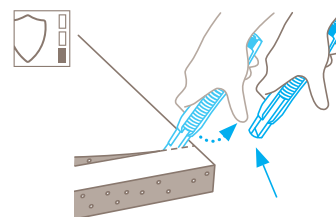


## FICHE TECHNIQUE

### SECUNORM 380 N° 380004

#### Technique de sécurité



#### Rétraction semi-automatique de la lame pour plus de sécurité

La rétraction semi-automatique de la lame du SECUNORM 380 vous protège parfaitement contre les blessures par coupure. Retirez le pouce du curseur dès que vous aurez engagé la lame. Le tranchant se rétracte dans le manche dès qu'il quitte la matière à couper.



COUTEAU DE SÉCURITÉ AVEC RÉTRACTION SEMI-AUTOMATIQUE DE LA LAME ET UN DÉBORD MAXIMAL DU TRANCHANT DE 7,8 CM.

Référence 380004.02

#### Notre nouveauté mondiale. Pour les plus exigeants. Avec lame courte inoxydable.

Disposer d'une lame longue et couper en toute sécurité était jusqu'à présent une contradiction. Plus maintenant. Le nouveau SECUNORM 380 est le premier couteau de sécurité au monde à disposer d'un débord de lame de près de 8 cm et d'une rétraction de lame semi-automatique. Ou est-ce que vous pouvez vous contenter d'un peu moins ? Cette variante vous fournit un débord de lame de pas moins de 4 cm. Il constitue ainsi une alternative sûre aux cutters à lame fixe. Avantage supplémentaire : un verrouillage évite la sortie intempestive de la lame inoxydable.

#### Débord de lame important

Le débord de lame est de 4 cm exactement. Le SECUNORM 380 permet ainsi la coupe, en toute sécurité, de cartons à trois cannelures, de sacs, bandes, rouleaux de papier, mousses de polystyrène expansé.

#### Changement de lame simple

Aucun outil n'est nécessaire pour changer la lame. Actionnez simplement le bouton situé à l'extrémité du manche. Puis retirez le support avec la lame inoxydable.

#### Manche ergonomique

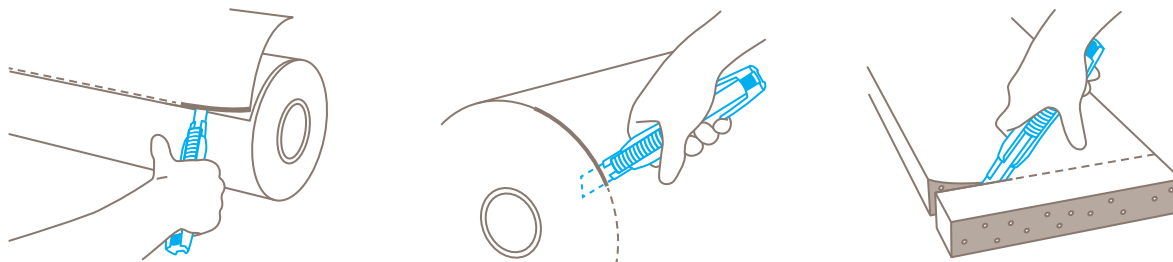
Par expérience, nous savons que plus le manche est ergonomique et plus la coupe est facile. Le SECUNORM 380 convainc par sa conception : revêtement souple antidérapant et rainures sur le curseur.

#### Particulièrement robuste

Couteau particulièrement robuste : un rail métallique résistant à l'abrasion constitue le « cœur » de l'outil. Le manche se compose d'une matière synthétique de grande qualité.













#### Pour droitiers et gauchers

Le nouveau SECUNORM 380 est utilisable par les droitiers et les gauchers. Il suffit de pivoter la lame inoxydable de 180° pour adapter l'outil à l'utilisateur. Sans oublier l'oeillet sur l'extrémité – pour fixer votre SECUNORM 380.



CARACTÉRISTIQUES DU PRODUIT

Caractéristiques techniques

 Sécurité élevée	 Changement de lame sûr (grâce à l'aimant)	 Extrêmement résistant à l'abrasion	 Particulièrement ergonomique
 Verrouillage	 Débord de lame	 Profondeur de coupe	 Souple, antidérapant
 Pour droitiers et gauchers	 Inoxydable	 Œillet de fixation	 Espace publicitaire

Principales matières pouvant être coupées

 Carton : jusqu'à 3 cannelures	 Bandes de films et de papiers	 Film étirable, thermorétractable	 Mousse synthétique, polystyrène
 Sacs	 Adhésif	 Cerclage plastique	 Film caché
 Film laminé	 PVC	 Feutre	 Toile

Lame montée



**N° 17940**  
0,50 mm, longueur 71,2 mm, inoxydable

Lame en option



**N° 7940**  
0,50 mm, longueur 71,2 mm

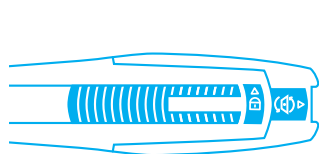


**N° 79**  
0,50 mm, longueur 109,5 mm

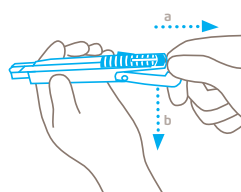


**N° 179**  
0,50 mm, longueur 109,5 mm, inoxydable

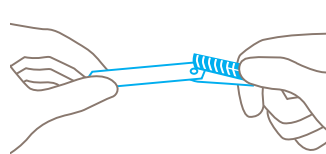
CHANGEMENT DE LAME



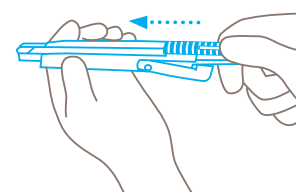
Uniquement possible en position **déverrouillée**. Ce qui signifie : n'actionnez pas le verrouillage vers le haut.



Tirez le bouton de changement de lame vers l'arrière dans le sens de la flèche (a), rabattez l'extrémité du manche vers le bas (b) et **glissez la lame hors du manche** à l'aide du curseur.



Soulevez le curseur, retirez et changez la lame. La perforation de la lame doit être **placée exactement sur l'ergot**. Les gauchers tournent la lame de 180°. Les deux aimants vont maintenir additionnellement la lame.



Réintroduisez le curseur et la lame **dans le manche** et rabattez l'extrémité du manche vers le haut. Testez le curseur en l'actionnant, vérifiez que la rétraction de la lame fonctionne parfaitement puis coupez.

## PRESTATIONS DE SERVICE



Poster de sécurité



Vidéo de formation



Fiche technique



Conseil

## DÉTAILS DU PRODUIT ET DE L'EMBALLAGE

Référence	N° 380004.02	Unité de conditionnement	1 en carton individuel
Dimensions en mm	170,5 x 20 x 34 mm	Dimensions du carton individuel	180 x 38 x 24 mm
Poids du couteau	76,0 g	Poids du carton individuel	915,0 g
Matière de base	Plastique renforcé de fibres de verre	Code EAN du carton individuel	4002632800443
Débord de lame	40 mm	Quantité par suremballage	10 couteaux
Profondeur de coupe	36 mm	Dimensions du suremballage	124 x 80 x 185 mm
		Code EAN du suremballage	4002632850448
		Code douanier	82119300

## CERTIFICAT DE SÉCURITÉ

Date de délivrance	22.07.2014
Certificat	Certificat GS N° S 60095195

## Certificats et distinctions



## INDICATIONS DE SÉCURITÉ

Veuillez lire et conserver les instructions de sécurité afin de toujours pouvoir utiliser votre nouveau couteau MARTOR de façon sûre et optimale.

**1. Instructions générales d'utilisation :** Utilisez toujours le produit avec le plus grand soin, uniquement pour des opérations de coupe, sans jamais le détourner de sa fonction. Respectez le maniement correct du couteau et vérifiez l'adéquation entre l'outil et la tâche à effectuer.

**2. Instructions particulières pour éviter les risques de blessures :** N'utilisez que des couteaux irréprochables avec un tranchant propre et intact. Le maniement du couteau doit se faire avec la plus grande prudence. ATTENTION, la lame est tranchante et peut engendrer de graves et profondes blessures par coupure. N'empoignez de ce fait jamais la lame ! Afin de réduire le risque de blessure, maintenez la main stabilisant et bloquant le support de coupe de telle manière, qu'en cas de dérapage celle-ci ou d'autres parties du corps ne soient pas mises en danger.

**3. Remplacement de pièces :** Remplacez à temps les lames émoussées ! Utilisez pour cela uniquement des lames de rechange proposées par MARTOR. Les lames usagées

doivent être éliminées de manière appropriée. Elles ne doivent pas se retrouver dans les corbeilles à papier, elles constitueraient ainsi un risque de blessure considérable. N'entreprenez jamais de réparation vous-même. Si le couteau présente des signes d'usure, tel qu'un dysfonctionnement lors du changement de lame ou du déplacement du curseur, il doit être retiré et remplacé. Les modifications ou les transformations du produit ne sont pas autorisées car elles altéreraient la sécurité du produit. ATTENTION, risque de blessure particulièrement élevé !

**4. Couteau non utilisé :** Sécurisez toujours la lame de manière à exclure les blessures par coupure. Conservez le couteau en lieu sûr.

**5. Instructions d'entretien :** Afin de garantir une grande longévité, veillez constamment à la propreté du couteau et préservez-le de l'humidité.

**ATTENTION :** Nous déclinons toute responsabilité pour d'éventuels dommages indirects. Sous réserve de modifications techniques ou d'erreurs ! Ce couteau doit être gardé hors de la portée des enfants !

## ACCESSOIRES

---

### ÉTUI DE CEINTURE S AVEC CLIP

N° 9920



Où ranger votre outil de coupe lorsque vous n'en avez pas besoin ? Dans l'ÉTUI DE CEINTURE S, parfait pour ranger les petits couteaux et les petits ciseaux MARTOR. Plus encore : les compartiments internes et externes peuvent être garnis au choix avec un couteau supplémentaire, un stylo ou une boîte de lames.

### CONTENEUR

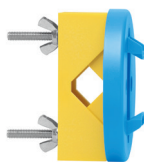
N° 9810



Videz le contenu de votre SAFEBOX dans le CONTENEUR. Ou insérez-y directement vos lames usées. Une fois le CONTENEUR plein, tournez le couvercle jusqu'à la butée. La boîte est définitivement verrouillée. Vous pouvez ainsi éliminer les lames en toute sécurité.

### SUPPORT MURAL CONTENEUR

N° 9845



N'oubliez pas son SUPPORT MURAL. Pratique, emboîtez-y votre CONTENEUR et rendez-le ainsi accessible partout dans votre entreprise. Une fois plein, votre CONTENEUR peut être retiré pour l'élimination définitive des lames. Pour monter le CONTENEUR sur des montants circulaires, utilisez la bride de serrage avec les vis et les écrous joints au SUPPORT MURAL.

---

## FABRICANT

MARTOR KG | Heider Hof 60 | 42653 Solingen | Germany  
T +49 212 25805-0 | F +49 212 25805-55 | info@martor.de | www.martor.com