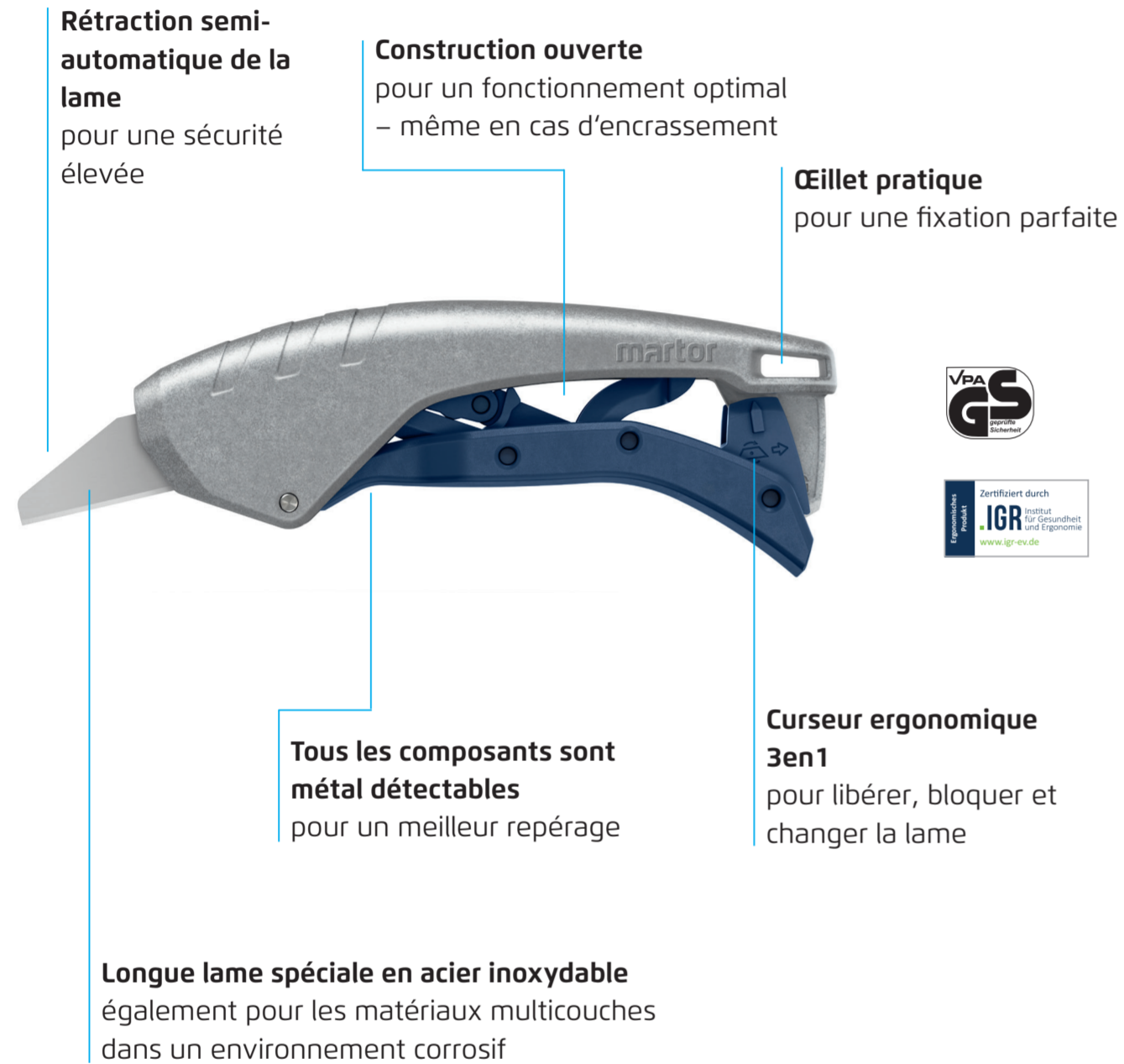


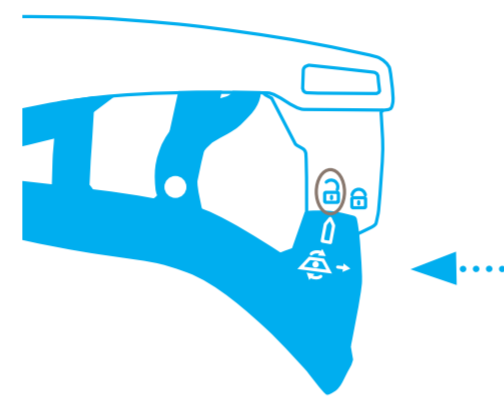
POSTER DE SÉCURITÉ POUR UNE UTILISATION SÛRE DE VOTRE OUTIL DE COUPE

martor

SECUNORM 610 XDR



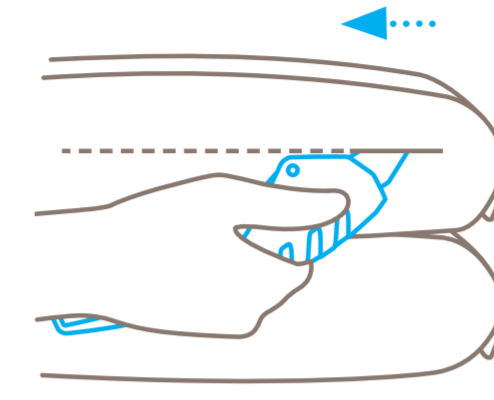
APPLICATION



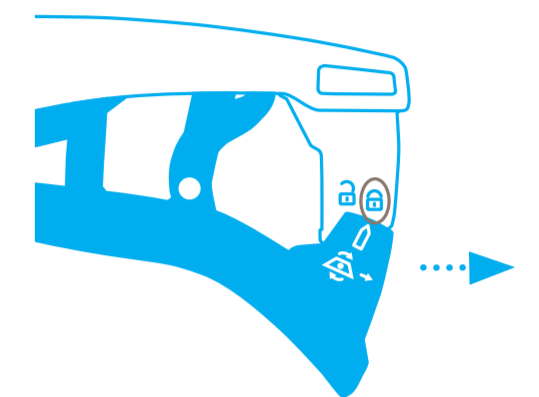
Pour couper, **déverrouillez** la sécurité.



Vous pouvez maintenant faire apparaître la **lame** à l'aide de la **gâchette** ...

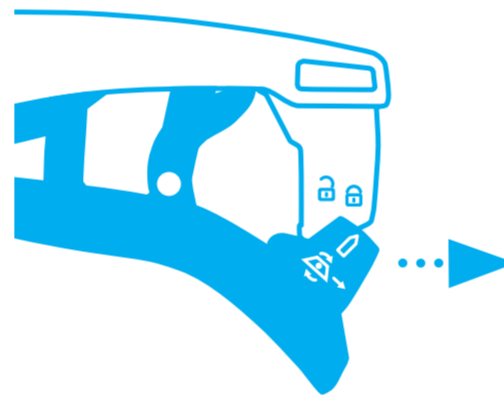


... et **couper** dans le matériau (par ex. sac).
Attention : Ne jamais couper en direction de votre corps. Après la coupe, **relâchez la gâchette**, la lame se rétracte.



Bloquer la gâchette après la coupe.

CHANGEMENT DE LAME



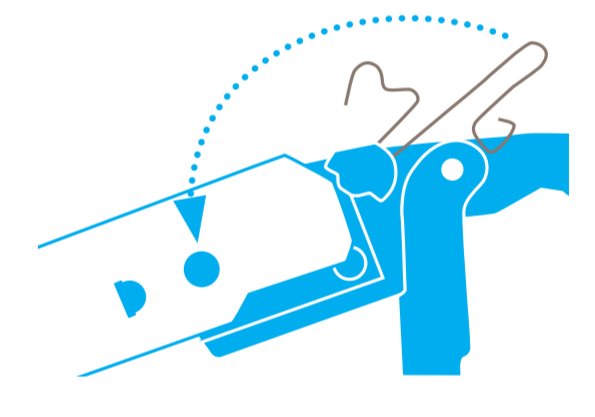
Tirer la **sécurité** complètement vers **l'extérieur** ...



...et faire pivoter la gâchette **complètement** hors de la poignée.



Dégager le ressort de la rainure en exerçant une **légère pression** et le pousser de côté. Changer la lame et la replacer avec **précision** sur les ergots.



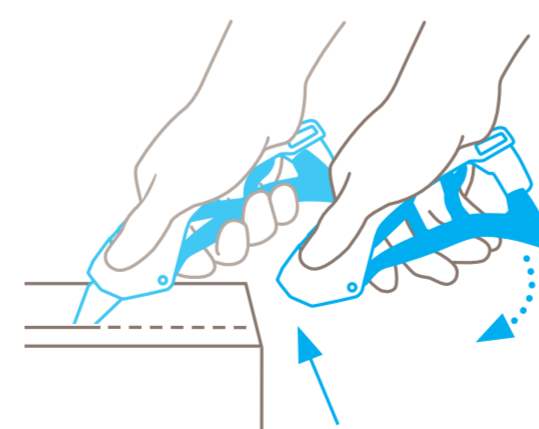
Bloquer le ressort et faire revenir la **gâchette** dans la poignée jusqu'à ce qu'elle **s'enclenche** automatiquement. Déverrouiller la gâchette et appuyer une fois pour faire un test.

NETTOYAGE



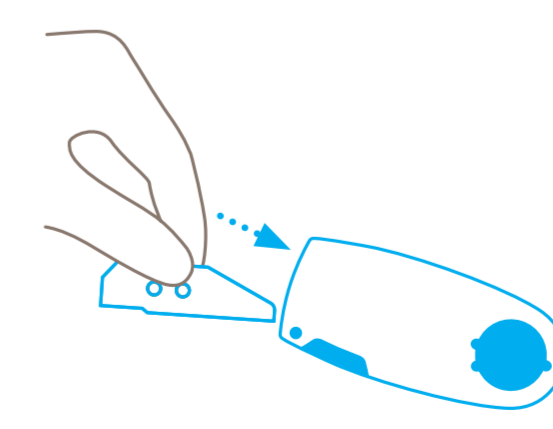
Retirer la lame **avant** le nettoyage ! Selon le type de salissure, utiliser de l'air comprimé, de l'eau, de l'alcool ou de l'acétone.

PROTECTION DES UTILISATEURS

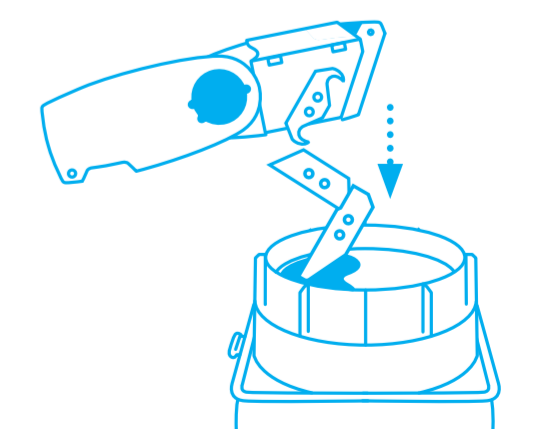


La lame se rétracte immédiatement dans le manche dès que vous **lâchez la gâchette**. Elle y restera – jusqu'au déclenchement suivant.

ELIMINATION



Nous conseillons d'éliminer **la lame usée** à l'aide de votre SAFEBOX.



Lorsque le SAFEBOX est plein, **videz-le** dans le CONTENEUR.

Remarque : Pour un fonctionnement optimal du produit, veillez à en ôter régulièrement les impuretés. En protection additionnelle, nous recommandons le port de gants.