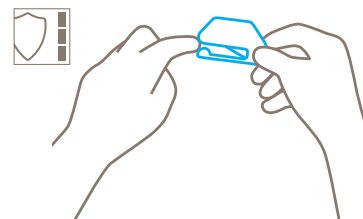


## FICHE TECHNIQUE

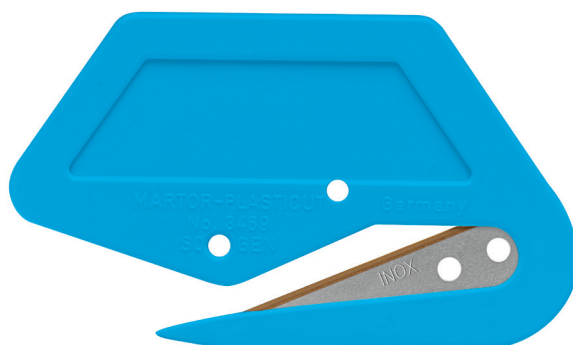
### SECUMAX PLASTICUT N° 3469

#### Technique de sécurité



#### Lame protégée – sécurité maximale

La lame est protégée. Aucun risque pour vous et la marchandise à déballer. Une sécurité maximale. Même une opération de coupe ratée sera sans conséquence grave.



COUTEAU DE SÉCURITÉ À RÉÉQUIPER, AVEC LAME PROTÉGÉE, SPÉCIALEMENT CONÇU POUR LES FILMS ET LES PAPIERS.

Référence 3469.08

#### Résistant. Ne rouille pas.

Quelques détails distinguent le SECUMAX PLASTICUT des autres produits de notre gamme. Mais se sont souvent les détails qui font la grande différence. Petit et maniable, ce couteau jetable est surtout parfait pour couper des films et papiers fins. Les coupes arrondies de matières fines ne posent aucun problème grâce à une épaisseur de l'outil de seulement de 2,5 mm. La lame est inoxydable, le tranchant est recouvert d'un revêtement TiN. Nous avons également prévu des perforations dans la poignée du SECUMAX PLASTICUT afin que vous puissiez le compléter le cas échéant.

#### Pas de changement de lame

Le SECUMAX PLASTICUT est un couteau jetable. La lame ne se change pas, vos collaborateurs ne risquent pas de se couper. Donc plus de sécurité.

#### Une pointe pour percer

Vous travaillerez volontiers longtemps avec le SECUMAX PLASTICUT. Il est si léger et maniable. Son extrémité n'est

pas aplatie mais en pointe. Idéal pour percer la matière à couper.

#### Lame inoxydable

Tous les coupe-films jetables ne sont pas équipés d'une lame inoxydable. Le SECUMAX PLASTICUT si. En plus de cela son bord tranchant est revêtu de TiN. Cette finition exceptionnelle allonge la durée de vie de votre outil de coupe.

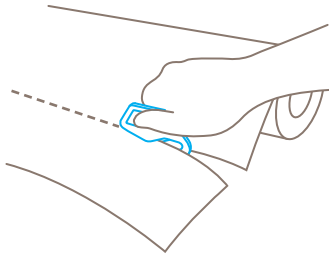
#### Marchandises protégées

Pour votre sécurité, nous avons injecté la lame de qualité en retrait dans l'outil. Vous coupez uniquement ce que vous souhaitez couper. Vos marchandises sont ainsi protégées.

#### Vos doigts sont protégés

Pour davantage de protection, un renfort de sécurité peut être fixé dans les perforations prévues à cet effet. Cet accessoire améliore la prise en main et protège votre main pendant la coupe.

## APPLICATION



## CARACTÉRISTIQUES DU PRODUIT

### Caractéristiques techniques



Sécurité maximale



Pas de changement de lame



Ergonomique



Profondeur de coupe



Pour droitiers et gauchers



Inoxydable



Revêtement TiN



Espace publicitaire

### Principales matières pouvant être coupées



Film étirable, thermo rétractable



Adhésif



Bandes de films et de papiers



Fils, ficelles



Enveloppe

### Lame montée

Épaisseur de la lame 0,30 mm

## CHANGEMENT DE LAME

Remarque: la lame est injectée dans le corps du couteau et ne peut pas être remplacée. Épaisseur de la lame 0,30 mm.

## PRESTATIONS DE SERVICE



Fiche technique



Conseil

## DÉTAILS DU PRODUIT ET DE L'EMBALLAGE

Référence	N° 3469.08	Unité de conditionnement	1 couteau (vrac)
Dimensions en mm	75 x 3 x 44 mm	Poids (Unité)	6,3 g
Poids du couteau	6,3 g	Code EAN (Unité)	4002632904769
Matière de base	Plastique	Quantité par suremballage	50 couteaux
Profondeur de coupe	4 mm	Poids du suremballage	357,7 g
		Code EAN du suremballage	4002632956089
		Code douanier	82149000

## INDICATIONS DE SÉCURITÉ

### INDICATIONS DE SÉCURITÉ

Veillez lire et conserver les instructions de sécurité afin de toujours pouvoir utiliser votre nouveau couteau MARTOR de façon sûre et optimale.

**1. Instructions générales d'utilisation :** Utilisez toujours le produit avec le plus grand soin, uniquement pour des opérations de coupe, sans jamais le détourner de sa fonction. Respectez le maniement correct du couteau et vérifiez l'adéquation entre l'outil et la tâche à effectuer.

**2. Instructions particulières pour éviter les risques de blessures :** Utilisez que des couteaux irréprochables avec un tranchant propre et intact. Le manipulation du couteau doit se faire avec la plus grande prudence. Attention, la lame est tranchante et peut engendrer de graves et profondes blessures par coupure. N'empoignez de ce fait jamais la lame ! Afin de réduire le risque de blessure. Maintenez la main stabilisant et bloquant le support de coupe de manière qu'en cas de dérapage celle-ci ou d'autres parties du corps ne soit pas

prises en danger. Les modifications ou les transformations du produit ne sont pas autorisées car elles altèreraient la sécurité du produit. ATTENTION, risque de blessure particulièrement élevé ! Dès que la lame est usée, éliminez le couteau avec vos déchets courants.

**3. Couteau non utilisé :** Conservez le couteau en lieu sûr.

**4. Instructions d'entretien :** Afin de garantir une grande longévité, veillez constamment à la propreté du couteau et préservez-le de l'humidité.

**ATTENTION : Nous déclinons toute responsabilité pour d'éventuels dommages indirects. Sous réserve de modifications techniques ou d'erreurs ! Ce couteau doit être gardé hors de la portée des enfants !**

## ACCESSOIRES

**MATADOR**  
N° 104000



Nos petits coupe-papiers et coupes-films séduisent par leur maniabilité. Pour davantage de confort, vous pouvez monter, sans l'aide d'un outil, un manche ergonomique. Le support MATADOR est profilé afin de s'adapter parfaitement à votre outil de coupe. La stabilité s'en trouve renforcée.

**PROTÈGE-DOIGT**  
N° 103000



Vous voyez les perforations sur le SECUMAX PLASTICUT et le SECUMAX CARDYCUT ? C'est exactement l'emplacement pour le PROTÈGE-DOIGT. Ainsi équipé, vous évitez que votre main dérapelors de la coupe et entre en contact avec la lame. Cet accessoire de protection s'emboîte tout simplement sur le couteau.

## HERSTELLER

MARTOR KG | Lindgesfeld 28 | 42653 Solingen | Germany  
T +49 212 73870-0 | F +49 212 73870-90 | info@martor.de | www.martor.com