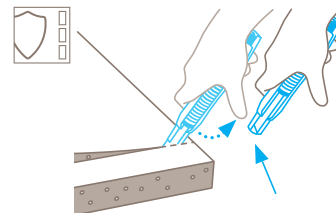


FICHE TECHNIQUE

SECUBASE 383 N° 383001

Technique de sécurité



Rétraction de la lame et blocage – sécurité en option

La rétraction semi-automatique de la lame du SECUBASE 383 vous protège contre les coupures. Condition: Après avoir engagé la lame, retirez votre pouce du curseur. Vous pouvez également bloquer le curseur et la lame. Lorsque vous déverrouillez le blocage, la lame se rétracte comme avant.



COUPEAU DE SÉCURITÉ AVEC RÉTRACTION AUTOMATIQUE DE LA LAME ET DISPOSITIF DE BLOCAGE EN OPTION.

Référence 383001.02

Vous décidez comment couper.

Un couteau de sécurité qui fait aussi office de cutter? Le nouveau SECUBASE 383 peut faire les deux. Votre outil de coupe est équipé d'une rétraction semi-automatique de la lame. Certaines applications de coupe sont toutefois plus faciles à réaliser à la main avec une lame fixe, notamment le sciage. À cet effet, vous pouvez, en option, bloquer la lame sur sept crans différents. Et ainsi travailler en toute efficacité.

Long débord de lame

En réalité, « long » est un euphémisme : le débord de la lame est de 7,8 cm maximum. Le modèle SECUBASE 383 vous donne ainsi la possibilité de couper sans effort et en toute sécurité, par exemple, des cartons 4 plis, des sacs, des bandes et des rouleaux de papier, de la mousse de construction et des plaques de polystyrène.

Blocage et rétraction

Si vous préférez utiliser votre SECUBASE 383 comme cutter, vous disposez de sept positions (profondeurs de coupe de

7 à 73 mm). Vous pouvez ensuite débloquer la lame afin de la rétracter à nouveau.

Manche ergonomique

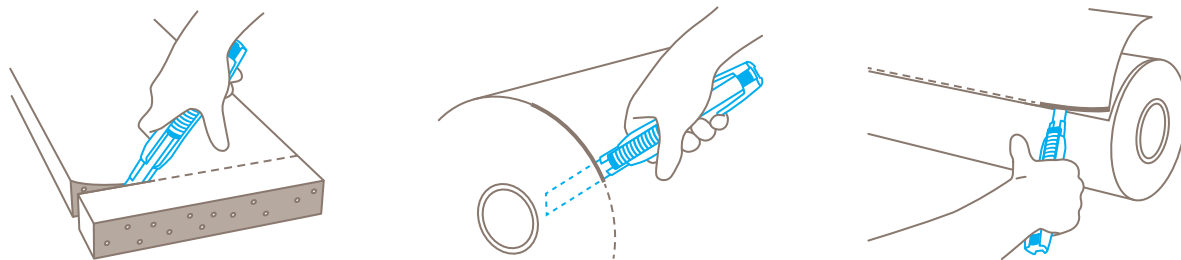
Afin de protéger vos mains, la forme du SECUBASE 383 est résolument ergonomique. Le manche légèrement profilé est très agréable au toucher. Le curseur, très facile à déplacer avec son rebord, témoigne lui aussi de cette conception.

Pour droitiers et gauchers

À la livraison, le modèle SECUBASE 383 est destiné aux droitiers. Si vous êtes gaucher, il vous suffit de tourner la lame de 180° pour pouvoir vous en servir. Vous actionnez le curseur et le dispositif de blocage avec le pouce.









Changement de lame simple

Pour atteindre la longue lame flexible, servez-vous du bouton bleu de changement de lame situé à l'extrémité du manche. Vous pourrez alors retirer la partie intérieure, y compris le curseur. La lame est maintenue en place par deux aimants.





CARACTÉRISTIQUES DU PRODUIT

Caractéristiques techniques

 Sécurité en option	 Changement de lame sûr (grâce à l'aimant)	 Extrêmement résistant à l'abrasion	 Particulièrement ergonomique
 Verrouillage	 Profondeur de coupe réglable (3 - 73)	 Pour droitiers et gauchers	 Cœillet de fixation

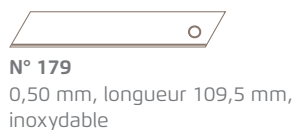
Principales matières à couper

 Carton : jusqu'à 4 cannelures	 Bandes de films et de papiers	 Film étirable, thermorétractable	 Mousse synthétique, polystyrène
 Sacs	 Adhésif	 Cerclage plastique	 Film caché
 Film laminé	 PVC	 Feutre	 Toile

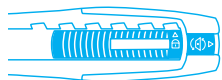
Lame montée



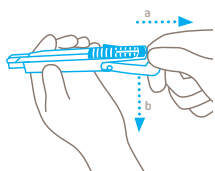
Lame en option



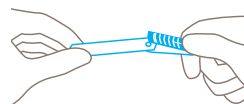
CHANGEMENT DE LAME



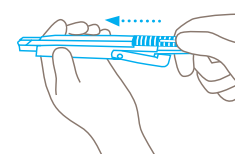
Uniquement possible en position **déverrouillée**. Ce qui signifie : n'actionnez pas le verrouillage vers le haut.



Tirez le bouton de changement de lame vers l'arrière dans le sens de la flèche (a), rabattez l'extrémité du manche vers le bas (b) et **glissez la lame hors du manche** à l'aide du curseur.



Soulevez le curseur, retirez et changez la lame. La perforation de la lame doit être **placée exactement sur l'ergot**. Les gauchers tournent la lame de 180°. Les deux aimants vont maintenir additionnellement la lame.



Réintroduisez le curseur et la lame **dans le manche** et rabattez l'extrémité du manche vers le haut. Testez le curseur en l'actionnant, vérifiez que la rétraction de la lame fonctionne parfaitement puis coupez.

PRESTATIONS DE SERVICE



Poster de sécurité



Vidéo de formation



Fiche technique



Conseil

DÉTAILS DU PRODUIT ET DE L'EMBALLAGE

Référence	N° 383001.02	Unité de conditionnement	1 en carton individuel
Dimensions en mm	170,5 x 25 x 34 mm	Dimensions du carton individuel	178 x 36,5 x 26 mm
Poids du couteau	78,5 g	Poids du carton individuel	93,0 g
Matière de base	Plastique renforcé de fibres de verre	Code EAN du carton individuel	4002632803277
Profondeur de coupe	3 - 73 mm	Quantité par suremballage	10 couteaux
		Dimensions du suremballage	135 x 78 x 182 mm
		Poids du suremballage	990,0 g
		Code EAN du suremballage	4002632853272
		Code douanier	82119300

CERTIFICATS ET DISTINCTIONS



INDICATIONS DE SÉCURITÉ

Veillez lire et conserver les instructions de sécurité afin de toujours pouvoir utiliser votre nouveau couteau MARTOR de façon sûre et optimale.

1. Instructions générales d'utilisation : utilisez toujours le produit avec le plus grand soin et uniquement pour des travaux de coupe manuels. Respectez le maniement correct du couteau et vérifiez l'adéquation entre l'outil et la tâche à effectuer. En protection additionnelle, nous recommandons le port de gants.

2. Instructions particulières pour éviter les risques de blessures : Faites toujours preuve de la plus grande prudence lors de la manipulation du produit. Avant la première utilisation, familiarisez-vous avec la technique de sécurité et son fonctionnement. Vérifiez également que le couteau fonctionne correctement avant toute utilisation ultérieure. N'utilisez que des outils de coupe impeccables avec des lames MARTOR affûtées, propres et non endommagées. Assurez-vous également que le fonctionnement du couteau n'est pas altéré par le matériau à couper ou par l'accumulation de saletés ou de particules dans la zone de la lame. **Attention, la lame est tranchante et peut engendrer de graves et profondes blessures par coupure. N'empoignez de ce fait jamais la lame !** Ne jamais mettre l'autre main sur le passage de la lame et ne jamais couper en direction du corps.

3. Remplacement de pièces : remplacez à temps les lames émoussées ! Utilisez pour cela uniquement des lames de rechange MARTOR. Les lames usagées doivent être éliminées de manière appropriée. Elles ne doivent pas se retrouver dans les corbeilles à papier, elles constitueraient ainsi un risque de blessure considérable. N'entreprenez jamais de réparation vous-même. Si le couteau présente des signes d'usure, tel qu'un dysfonctionnement au niveau de la technique de sécurité, du changement de lame ou du maniement, il doit être retiré et remplacé. Les modifications ou les transformations du produit ne sont pas autorisées car elles altéreraient la sécurité du produit. ATTENTION, risque de blessure particulièrement élevé !

4. Couteau non utilisé : sécurisez toujours la lame de manière à exclure les blessures par coupure (selon le type du produit). Conservez le couteau en lieu sûr.

5. Instructions d'entretien : afin de garantir une grande longévité, veillez constamment à la propreté du couteau et préservez-le de la saleté et de l'humidité.

ATTENTION : nous déclinons toute responsabilité pour d'éventuels dommages indirects. Sous réserve de modifications techniques ou d'erreurs ! Ce couteau doit être gardé hors de la portée des enfants !

ACCESSOIRES

ÉTUI DE CEINTURE S AVEC CLIP

N° 9920



Où ranger votre outil de coupe lorsque vous n'en avez pas besoin ? Dans l'ÉTUI DE CEINTURE S, parfait pour ranger les petits couteaux et les petits ciseaux MARTOR. Plus encore : les compartiments internes et externes peuvent être garnis au choix avec un couteau supplémentaire, un stylo ou une boîte de lames.

CONTENEUR

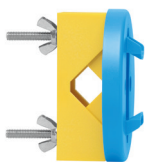
N° 9810



Videz le contenu de votre SAFEBOX dans le CONTENEUR. Ou insérez-y directement vos lames usées. Une fois le CONTENEUR plein, tournez le couvercle jusqu'à la butée. La boîte est définitivement verrouillée. Vous pouvez ainsi éliminer les lames en toute sécurité avec vos déchets résiduels.

SUPPORT MURAL CONTENEUR

N° 9845



N'oubliez pas son SUPPORT MURAL. Pratique, emboîtez-y votre CONTENEUR et rendez-le ainsi accessible partout dans votre entreprise. Une fois plein, votre CONTENEUR peut être retiré pour l'élimination définitive des lames. Pour monter le CONTENEUR sur des montants circulaires, utilisez la bride de serrage avec les vis et les écrous joints au SUPPORT MURAL.

FABRICANT

MARTOR KG | Lindgesfeld 28 | 42653 Solingen | Germany
T +49 212 73870-0 | info@martor.de | www.martor.com