

## FICHE TECHNIQUE

---

### ARGENTAX RAPID N° 594



CUTTER AVEC LAMES PROTÉGÉES, CONÇU POUR LA PRÉPARATION DE CARTOUCHES DE SILICONE.

---

Référence 594.03

#### **Deux lames, un seul objectif : la cartouche de silicone.**

Objectif du ARGENTAX RAPID ? Venir à bout des cartouches de silicone. Il est équipé de deux lames. La petite lame pointue entaille et tranche le filetage. La lame rectangulaire découpe la douille selon le diamètre souhaité. Vous pouvez rapidement vous consacrer à votre tâche initiale – renouveler les joints.

#### **Deux fonctions**

Une cartouche de silicone récalcitrante ? Un filetage à couper ? Une douille trop mince ? Le ARGENTAX RAPID est l'outil qu'il te faut !

#### **Pour gauchers ou droitiers**

Droitier ? Gaucher ? Peu importe, avec le ARGENTAX RAPID tu travailles toujours avec précision. Il s'adapte à chaque main.

#### **Oeillet pratique**

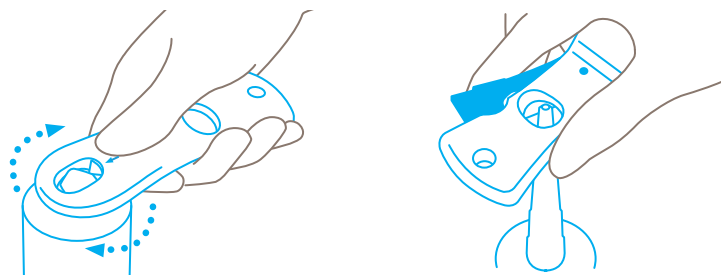
Cet outil de coupe spécifique est lui aussi pourvu de l'œillet de fixation si pratique. Tu peux ainsi ranger le ARGENTAX RAPID en lieu sûr et le retrouver rapidement.

#### **Emmenez-le en toute sécurité**

L'outil de coupe dispose d'un embout de protection, afin que tu puisses l'emmener en toute sécurité. L'embout recouvre la lame pointue. Le tranchant de la deuxième lame doit être replié dans le manche.

## APPLICATION

---



## CARACTÉRISTIQUES DU PRODUIT

---

### Caractéristiques techniques



Pas de changement de lame



Ergonomique



Pour droitiers et gauchers



Œillet de fixation



Embout de protection



Marquage publicitaire possible

### Principales matières à couper



Embout de cartouche

### Lame montée

LAME A BOUT TRIANGULAIRE : Épaisseur de la lame 0,30 mm.

LAME INDUSTRIELLE : Épaisseur de la lame 0,50 mm.

## CHANGEMENT DE LAME

---

La lame ne peut pas être remplacée.



## DÉTAILS DU PRODUIT ET DE L'EMBALLAGE

Référence	N° 594.03	Unité de conditionnement	1 par carton individuel sur carte
Dimensions en mm	131 x 15,5 x 43,5 mm	Dimensions du carton individuel	46 x 17 x 166,0 mm
Poids du couteau	42,5 g	Poids du carton individuel	56,5 g
Matière de base	Plastique	Code EAN du carton individuel	4002632800702
		Quantité par suremballage	10 couteaux
		Dimensions du suremballage	96 x 96 x 172,0 mm
		Poids du suremballage	615,0 g
		Code EAN du suremballage	4002632850707
		Code douanier	82149000

## INDICATIONS DE SÉCURITÉ

Veuillez lire et conserver les instructions de sécurité afin de toujours pouvoir utiliser votre nouveau couteau MARTOR de façon sûre et optimale.

**1. Instructions générales d'utilisation :** Utilisez toujours le produit avec le plus grand soin, uniquement pour des opérations de coupe, sans jamais le détourner de sa fonction. Respectez le maniement correct du couteau et vérifiez l'adéquation entre l'outil et la tâche à effectuer. Respectez le maniement correct du couteau et vérifiez l'adéquation entre l'outil et la tâche à effectuer.

**2. Instructions particulières pour éviter les risques de blessures :** N'utilisez que des couteaux irréprochables avec une lame tranchante, propre et intacte. Le maniement du couteau doit se faire avec la plus grande prudence. **ATTENTION, la lame est tranchante et peut engendrer de graves et profondes blessures par coupure. N'empoignez de ce fait jamais la lame !** Afin de réduire le risque de blessure. Maintenez la

main stabilisant et bloquant le support de coupe de manière qu'en cas de dérapage celle-ci ou d'autres parties du corps ne soit pas mises en danger. Les modifications ou les transformations du produit ne sont pas autorisées car elles altèreraient la sécurité du produit. **ATTENTION**, risque de blessure particulièrement élevé ! Dès que la lame est usée, éliminez le couteau avec vos déchets courants.

**3. Couteau non utilisé :** Conservez le couteau en lieu sûr.

**4. Instructions d'entretien :** Afin de garantir une grande longévité, veillez constamment à la propreté du couteau et préservez-le de l'humidité.

**ATTENTION : Nous déclinons toute responsabilité pour d'éventuels dommages indirects. Sous réserve de modifications techniques ou d'erreurs ! Ce couteau doit être gardé hors de la portée des enfants !**

## ACCESSOIRES

---

### ÉTUI DE CEINTURE S N° 9920



Où ranger ton outil de coupe lorsque tu n'en as pas besoin ? Dans l'ÉTUI DE CEINTURE S, parfait pour ranger les petits couteaux et les petits ciseaux MARTOR. Plus encore : les compartiments internes et externes peuvent être garnis au choix avec un couteau supplémentaire, un stylo ou une boîte de lames.

### ÉTUI DE CEINTURE XXL N° 9924



L'ÉTUI DE CEINTURE XXL est un véritable miracle d'espace. Avec celui-ci, tu ne transportes pas seulement tes outils de coupe MARTOR de A à B en toute sécurité. Tous les autres ustensiles de travail sont également toujours à portée de main. L'ÉTUI DE CEINTURE XXL dispose de deux grands compartiments : l'intérieur est verrouillable, l'extérieur est équipé d'une sécurité de lame. Et tu es également au top en ce qui concerne les options de port. Choisis en toute flexibilité entre la sangle, le velcro et le clip.

### TOOL RETRACTOR N° 9960



Le TOOL RETRACTOR protège ton outil de coupe de la perte et de la chute. La pièce maîtresse est le cordon en kevlar très résistant et extensible jusqu'à 90 cm. Dès que tu lâches ton couteau, le cordon flexible le ramène vers toi. Tes mains sont libres pour d'autres activités – le couteau reste toujours à portée de main. Le mousqueton est destiné à ta boucle de ceinture, le boucle en Kevlar à l'autre extrémité à l'œillet de ton outil de coupe.

---

## FABRICANT

MARTOR KG | Lindgesfeld 28 | 42653 Solingen | Germany  
T +49 212 73870-0 | info@martor.de | www.martor.com