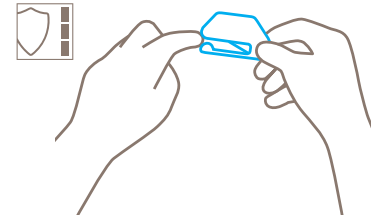


FICHE TECHNIQUE

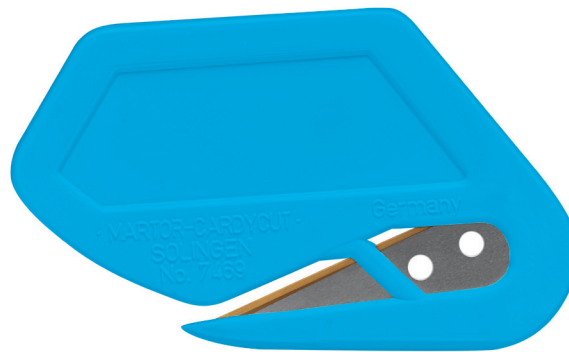
SECUMAX CARDYCUT N° 7469

Technique de sécurité



Lame protégée – sécurité maximale

La lame est protégée. Aucun risque pour vous et la marchandise à déballer. Une sécurité maximale. Même une opération de coupe ratée sera sans conséquence grave.



COUTEAU DE SÉCURITÉ JETABLE FIN AVEC LAME EN RETRAIT, SPÉCIALEMENT CONÇU POUR LES FILMS ET LES PAPIERS.

Référence 7469.08

Va là où les autres ne vont pas.

Le SECUMAX CARDYCUT est particulièrement fin. Avec une épaisseur de tout juste 2 mm, il fait partie de nos outils de coupe les plus mince. Très flexible, vous accédez aux endroits difficiles d'accès ou d'autres ne passent pas. Par exemple des minuscules fentes et espaces très étroits.

Sécurité pour tout et tous

La lame injectée et protégée vous évite les blessures et les détériorations des produits. Avantage : aucun risque pour vous, ni pour vos marchandises.

Pas de changement de lame

Le SECUMAX CARDYCUT est un couteau jetable. La lame ne se change pas, vous ne risquez jamais de vous couper avec son tranchant. Une sécurité supplémentaire pour vous.

Souple et flexible

Mince et souple, le SECUMAX CARDY passe aisément entre les films à couper – même avec des coupes incurvées. Grâce à son tranchant situé très en avant de l'outil, l'amorce de coupe est franche.

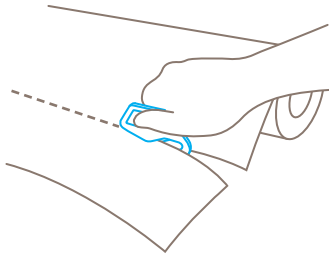
Appui supplémentaire

La forme arrondie de la partie supérieure de l'outil, facilite la coupe en poussant. L'outil dans son ensemble constitue une combinaison idéale pour une coupe stable et sûre.

Ne rouille pas

Votre outil est équipé d'une lame inoxydable de qualité. Le revêtement TIN de votre SECUMAX CARDYCUT vous assure une longue durée de coupe, facile et efficace.

APPLICATION



CARACTÉRISTIQUES DU PRODUIT

Caractéristiques techniques



Sécurité maximale



Pas de changement de lame



Ergonomique



Profondeur de coupe



Pour droitiers et gauchers



Inoxydable



Revêtement TiN



Espace publicitaire

Principales matières pouvant être coupées



Film étirable, thermo rétractable



Adhésif



Bandes de films et de papiers



Fils, ficelles

Lame montée

Épaisseur de la lame 0,30 mm

CHANGEMENT DE LAME

La lame inoxydable avec revêtement TiN est injectée dans le corps du couteau et ne peut pas être remplacée.
Épaisseur de la lame 0,30 mm.

PRESTATIONS DE SERVICE



Fiche technique



Conseil

DÉTAILS DU PRODUIT ET DE L'EMBALLAGE

Référence	N° 7469.08	Unité de conditionnement	1 couteau (vrac)
Dimensions en mm	70 x 2 x 43 mm	Poids (Unité)	5,5 g
Poids du couteau	5,5 g	Code EAN (Unité)	4002632910579
Matière de base	Plastique	Quantité par suremballage	50 couteaux
Profondeur de coupe	2,25 mm	Dimensions du suremballage	170 x 82 x 47 mm
		Poids du suremballage	313,0 g
		Code EAN du suremballage	4002632961892
		Code douanier	82149000

INDICATIONS DE SÉCURITÉ

INDICATIONS DE SÉCURITÉ

Veillez lire et conserver les instructions de sécurité afin de toujours pouvoir utiliser votre nouveau couteau MARTOR de façon sûre et optimale.

1. Instructions générales d'utilisation : Utilisez toujours le produit avec le plus grand soin, uniquement pour des opérations de coupe, sans jamais le détourner de sa fonction. Respectez le maniement correct du couteau et vérifiez l'adéquation entre l'outil et la tâche à effectuer.

2. Instructions particulières pour éviter les risques de blessures : Utilisez que des couteaux irréprochables avec un tranchant propre et intact. Le manipulation du couteau doit se faire avec la plus grande prudence. Attention, la lame est tranchante et peut engendrer de graves et profondes blessures par coupure. N'empoignez de ce fait jamais la lame ! Afin de réduire le risque de blessure. Maintenez la main stabilisant et bloquant le support de coupe de manière qu'en cas de dérapage celle-ci ou d'autres parties du corps ne soit

pas mises en danger. Les modifications ou les transformations du produit ne sont pas autorisées car elles altèreraient la sécurité du produit. ATTENTION, risque de blessure particulièrement élevé ! Dès que la lame est usée, éliminez le couteau avec vos déchets courants.

3. Couteau non utilisé : Conservez le couteau en lieu sûr.

4. Instructions d'entretien : Afin de garantir une grande longévité, veillez constamment à la propreté du couteau et préservez-le de l'humidité.

ATTENTION : Nous déclinons toute responsabilité pour d'éventuels dommages indirects. Sous réserve de modifications techniques ou d'erreurs ! Ce couteau doit être gardé hors de la portée des enfants !

ACCESSOIRES

MATADOR

N° 104000



Nos petits coupe-papiers et coupes-films séduisent par leur maniabilité. Pour davantage de confort, vous pouvez monter, sans l'aide d'un outil, un manche ergonomique. Le support MATADOR est profilé afin de s'adapter parfaitement à votre outil de coupe. La stabilité s'en trouve renforcée.

FABRICANT

MARTOR KG | Lindgesfeld 28 | 42653 Solingen | Germany
T +49 212 73870-0 | F +49 212 73870-90 | info@martor.de | www.martor.com