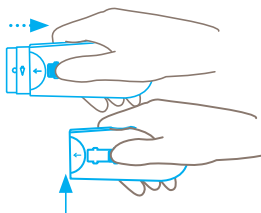


GRATTOIR MARTOR SCRAPEX CLEANY

TECHNIQUE DE SÉCURITÉ



Lame rétractable

La lame est toujours accessible. Vous pouvez pourtant la rétracter manuellement dans la poignée afin de pouvoir poser et transporter le couteau en toute sécurité.

CARACTÉRISTIQUES TECHNIQUES

 Changement de lame sans outil	 Ergonomique	 Zone à gratter (36 mm)	 Pour droitiers et gauchers
 Œillet de fixation	 Lame rétractable	 Lame industrielle arrondie	 Marquage publicitaire possible

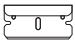
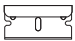
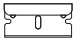
EXEMPLES D'UTILISATION



PRINCIPALES MATIÈRES À COUPER

 Autocollant, étiquette	 Plaque vitrocéramique
---	---

LAMES COMPATIBLES

	LAME A ETRIER N° 60044 0,30 mm, pointe arrondie, 10 par cassette	N° 60044.50
	LAME A ETRIER N° 44 0,30 mm, 10 par cassette	N° 44.50
	LAME A ETRIER N° 144 0,25 mm, inoxydable, 10 par cassette	N° 144.50

INFORMATIONS SUR L'EMBALLAGE

Conditionnement	1 grattoir (vrac) (10 par boîte (vrac) dans le suremballage)
Poids du grattoir	35,0 g
Code EAN du grattoir	4002632803949
Dimensions du suremballage	105 x 105 x 60 mm
Poids du suremballage	388,5 g
Code EAN du suremballage	4002632853944