

COUTEAU DE SÉCURITÉ SECUNORM MIZAR

COMMANDEZ
MAINTENANT !

Référence	125001.02
Dimensions en mm	139 x 15,6 x 50,5 mm
Poids du couteau	55,0 g
Matière de base	Plastique recyclé, renforcé de fibres de verre
Variantes	125002.02



SÉCURITÉ
ÉLEVÉE



Rétraction semi-automatique de la lame
pour une haute protection de l'utilisateur

Manche ergonomique légère
pour un travail efficace

Corps de manche durable
en plastique recyclé à au moins
80 % plus renforcement en
fibre de verre

Profondeur de coupe de 15 mm
pour toutes les matières
à couper courantes

Lame utilisable sur deux côtés
pour une durée
d'utilisation doublée

Gâchette facile à manipuler
pour droitiers et
gauchers

Protection 3 en 1
pour verrouiller/déverrouiller
et pour le changement
simple et sûr de la lame



THE SAFER WAY TO CUT.

martor

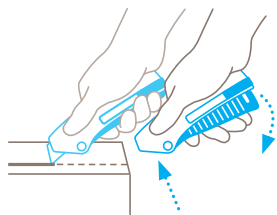
MARTOR COUTEAU DE SÉCURITÉ SECUNORM MIZAR



TECHNIQUE DE SÉCURITÉ



SECUNORM
= Sécurité élevée



Rétraction de lame semi-automatique

Le SECUNORM MIZAR dispose d'une rétraction semi-automatique de la lame : Ce mécanisme rétracte le tranchant dans le manche dès que la gâchette n'est plus actionnée. Le risque de blessures par coupure est réduit au minimum.

CARACTÉRISTIQUES TECHNIQUES



Changement de lame sans outil



Grande résistance à l'abrasion



Particulièrement ergonomique



Verrouillage



Lame utilisable sur 2 côtés



Profondeur de coupe 15



Lame céramique insérable



Pour droitiers et gauchers



Œillet de fixation



Marquage publicitaire possible

EXEMPLES D'UTILISATION



PRINCIPALES MATIÈRES À COUPER



Carton : jusqu'à 3 cannelures



Film étirable, thermorétractable



Cerclage plastique



Adhésif



Sacs



Bandes de films et de papiers



Fils, ficelles



Textile

LAMES COMPATIBLES



LAME TRAPÉZOÏDALE N° 5232
0,63 mm, affûtage large, 10 en distributeur

N° 5232.70



LAME TRAPÉZOÏDALE N° 65232
0,63 mm, pointe arrondie, affûtage large, 10 en distributeur

N° 65232.70



LAME CÉRAMIQUE N° 65232C
0,65 mm, céramique, pointe arrondie, affûtage large, 2 sur carte

N° 1765232.25



LAME TRAPÉZOÏDALE N° 610
0,63 mm, inoxydable, 10 en distributeur

N° 610.70



LAME CROCHUE N° 56
0,63 mm, 10 en distributeur

N° 56.70

Vous trouverez autres lames pouvant être montées sur www.martor.com

INFORMATIONS SUR L'EMBALLAGE

Conditionnement	1 en carton individuel (10 couteaux dans le suremballage)
Dimensions du carton individuel	143 x 19 x 55 mm
Poids du carton individuel	69,0 g
Code EAN du carton individuel	4002632920790
Dimensions du suremballage	114 x 104 x 148 mm
Poids du suremballage	744,0 g
Code EAN du suremballage	4002632972119