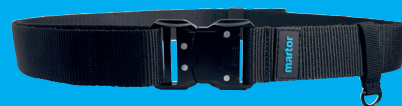


CEINTURE PORTE-OUTILS

N° 9950

COMMANDE
MAINTENANT !



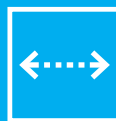
Référence	9950.06
Dimensions en mm	1400 x 11 x 49,5 mm
Poids	182,0 g
Matière de base	polyester
Variante dans le KIT	995001.09



FERMETURE
ROBUSTE



ŒILLET
INCLUS



CIRCONFÉRENCE
JUSQU'À 140 CM



UTILISATION
FLEXIBLE

TOUT À PORTÉE DE MAIN. NOTRE NOUVELLE CEINTURE PORTE-OUTILS.

La CEINTURE PORTE-OUTILS polyvalente complète notre gamme d'accessoires de manière particulièrement utile. Elle est en effet compatible avec tous les étuis de ceinture MARTOR, notre HOLSTER et nos fourreaux, ainsi qu'avec notre TOOL RETRACTOR.

ROBUSTE ET DURABLE

La ceinture est fabriquée en polyester résistant et indéchirable. Elle est maintenue par une fermeture métallique solide qui s'ouvre et se ferme facilement. En bref : même avec les accessoires, tu bénéficies de la qualité MARTOR la plus élevée.

SYSTÈME DE TRANSPORT POLYVALENT

Avec la ceinture porte-outils, toutes les possibilités s'offrent à toi. Sa largeur s'adapte parfaitement à nos accessoires de transport tels que les étuis de ceinture et le HOLSTER. L'œillet peut être utilisé par exemple pour le TOOL RETRACTOR. Tu peux l'ajuster individuellement à tes besoins en termes de longueur.



CEINTURE PORTE-OUTILS et HOLSTER 610 XDR.



CEINTURE PORTE-OUTILS et TOOL RETRACTOR

THE SAFER WAY TO CUT.

martor

CEINTURE PORTE-OUTILS N° 9950

UTILISATION POLYVALENTE – EXEMPLES



Maintien ferme et confortable, même sans passants de ceinture.



S'adapte à tes passants de ceinture, notamment grâce à sa boucle amovible.



Résistant à la déchirure, même en cas d'utilisation intensive ou de charge importante.

OPTIONS DE TRANSPORT ET DE RÉGLAGE



Ouvrir et fermer ? Il suffit d'appuyer sur le bouton pour l'ouvrir et de cliquer à nouveau pour le refermer.



Pour les passants de ceinture : retirer la boucle d'un côté, passer la ceinture dans les passants, remettre la boucle en place.



Une autre longueur ? Il suffit de réajuster la ceinture sur l'extrémité de la boucle et de la resserrer.

NETTOYAGE

La CEINTURE PORTE-OUTILS est fabriquée en polyester résistant, la boucle est en métal. Les deux éléments peuvent être lavés à la main avec un détergent doux. Ne pas immerger la boucle dans l'eau.

INFORMATIONS SUR L'EMBALLAGE

Unité d'emballage (UE)	1 en sachet plastique
Dimensions (UE)	1400 x 11 x 49,5 mm
Poids (UE)	182,5 g
Code EAN (UE)	4002632805370