

LAME TRAPEZOÏDALE

N° 60095

COMMANDEZ
MAINTENANT !



Référence	60095.70
Dimensions (L x l)	40 x 19 mm
Épaisseur du matériau	0,63 mm
Matière de base	Acier
Conditionnement	10 en emballage transparent



PROFONDEUR DE
COUPE 15 MM



MEILLEURE PROTEC-
TION DES ARTICLES



LAME TRAPÉZOÏDALE
ARRONDIE



SÛRE GRÂCE AU
MANCHE MARTOR

NOUVELLES OPTIONS POUR LE SECUPRO 625. GRÂCE À LA LAME DE RECHANGE N° 60095.

La LAME TRAPÉZOÏDALE N° 60095 peut être utilisée en option avec le SECUPRO 625 – comme alternative à la LAME TRAPÉZOÏDALE N° 60099. La technique de sécurité des couteaux de sécurité vous protège de manière fiable lors de la coupe. Vous en profitez également en termes de confort et d'ergonomie.

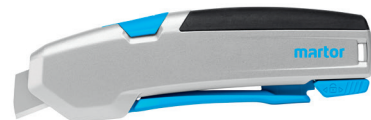
UNE PROTECTION DES MARCHANDISES ENCORE MEILLEURE

Outre son tranchant réputé, la lame raccourcie N° 60095 vous offre une meilleure protection des articles. Vous pouvez ainsi vous concentrer entièrement sur votre travail – sans avoir à surveiller constamment la profondeur de coupe.

RÉSISTANCE ENCORE PLUS GRANDE

Le débord de lame raccourci est particulièrement adapté aux utilisations les plus difficiles, comme le démaculage de bobines ou la découpe de tapis en caoutchouc. Votre SECUPRO 625 est ainsi parfaitement équipé, même dans des situations spéciales.

SECUPRO 625 AVEC LAME N° 60095



SECUPRO 625 AVEC LAME N° 60099



THE SAFER WAY TO CUT.

martor

LAME TRAPÉZOÏDALE N° 60095

TECHNIQUE DE SÉCURITÉ



Lame trapézoïdale arrondie



Lame utilisable sur 2 côtés





Affûtage large



Affûtage sur 2 faces

COMPARAISON DES LAMES

	 NOUVEAU	
Nom du produit	LAME TRAPÉZOÏDALE N° 60095 (en option)	LAME TRAPÉZOÏDALE N° 60099 (prémontée)
Référence	60095.70	60099.70
Longueur x largeur	40 mm x 19 mm	55,5 mm x 19 mm
Épaisseur du matériau	0,63 mm	0,63 mm
Matière de base	Acier	Acier
Profondeur de coupe SECUPRO 625	15 mm <ul style="list-style-type: none">• par ex. carton : jusqu'à 2 cannelures• Idéal pour les coupes nécessitant un effort plus important	21 mm <ul style="list-style-type: none">• par ex. carton : jusqu'à 3 cannelures

POLYVALENTE – EXEMPLES



SÉCURITÉ CONTRÔLÉE

Chez MARTOR, l'utilisation de la lame trapézoïdale en option s'intègre à la vérification GS. La marque GS indique que nos produits répondent aux exigences du paragraphe 21 de la loi allemande sur la sécurité des produits (ProdSG).

INFORMATIONS SUR L'EMBALLAGE

Unité de Conditionnement 1 10 en emballage transparent

Dimensions de l'emballage des lames 51 x 23 x 10 mm

Poids de l'emballage des lames 30,9 g

Code EAN de l'emballage des lames 4002632802935

Unité de Conditionnement 2 10 emballages transparents dans le suremballage

Dimensions du suremballage 109 x 55 x 27 mm

Poids du suremballage 325,0 g

Code EAN du suremballage 4002632852930