

# LAME CÉRAMIQUE

## N° 65232C



**NOUVEAUTÉ !**



N° de commande	1765232.25
Dimensions (L x l)	49,9 x 19 mm
Épaisseur du matériau	0,65 mm
Matériau	Oxyde de zirconium de haute qualité



PLUS RÉSISTANTE  
QUE L'ACIER



TRÈS  
TRCHANTE



POLYVALENTE



SÛRE GRÂCE AU  
MANCHE MARTOR

## LAMES CÉRAMIQUES DE MARTOR. TESTEZ LEUR FLEXIBILITÉ !

### RÉSISTANTE ET TRCHANTE

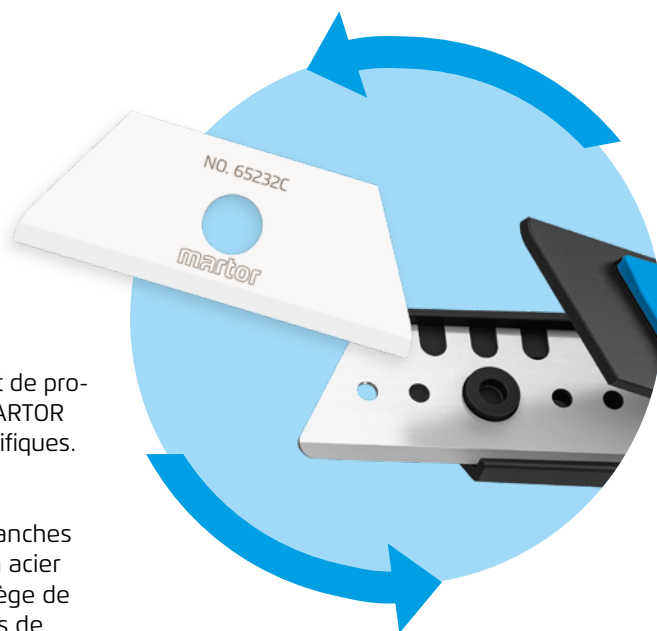
La nouvelle lame en céramique MARTOR bénéficie d'une longue durée de vie et d'un trchant durable. Vous pouvez ainsi couper facilement les matériaux les plus divers. Les changements de lame sont relativement rares.

### POLYVALENTE

Les lames en céramique sont coupantes mais elles disposent également de propriétés physiques et chimiques spécifiques. Vos couteaux de sécurité MARTOR sont ainsi équipés de manière optimale, même dans des situations spécifiques.

### FLEXIBLE ET SÛRE

Les lames en céramique peuvent facilement être insérées dans les manches MARTOR existants, elles constituent donc une alternative à la lame en acier montée. La technique de sécurité des couteaux de sécurité vous protège de manière fiable lors de la coupe. Vous en profitez également en termes de confort et d'ergonomie.











THE SAFER WAY TO CUT.

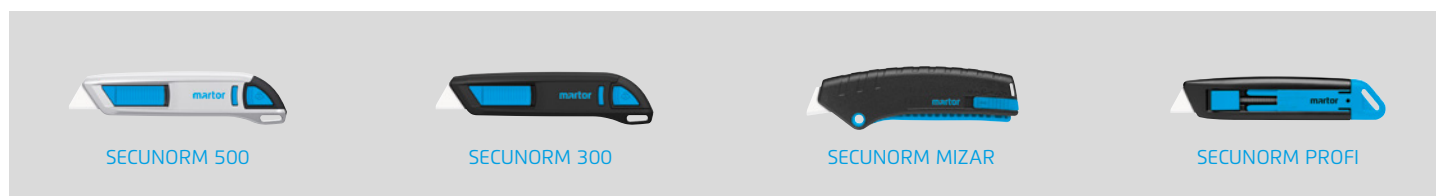
**martor**

# LAME CÉRAMIQUE N° 65232C

## CARACTÉRISTIQUES TECHNIQUES

 <b>Lame utilisable sur 2 côtés:</b> pour une durée d'utilisation multipliée par deux	 <b>Lame trapézoïdale arrondie:</b> une meilleure protection contre le risque de piqûres	 <b>Affûtage sur 2 faces :</b> résistance moins importante lors de la coupe	 <b>Ne rouille pas :</b> également parfaite dans les environnements de coupe humides
 <b>Non conducteur :</b> aucun transfert électrique	 <b>Non magnétique :</b> ne retient pas les particules magnétiques	 <b>Chimiquement stable :</b> inerte au contact d'autres substances	 <b>Non lubrifié :</b> ne salit pas les matériaux découpés

## PEUT ÊTRE INSÉRÉE DANS LES COUTEAUX DE SÉCURITÉ MARTOR SUIVANTS



## SÉCURITÉ CONTRÔLÉE

Chez MARTOR, l'utilisation des lames en céramique en option s'intègre à la vérification GS. La marque GS indique que nos produits répondent aux exigences du paragraphe 21 de la loi allemande sur la sécurité des produits (ProdSG).

## POLYVALENTE – EXEMPLES



## EMBALLAGE FLEXIBLE

### + Présentable

grâce à la  
oeillet pratique

### + Pliable

pour faciliter  
le rangement



Unité de conditionnement 2 sur carte

Dimensions (sur carte) 84,5 x 5 x 160 mm

Poids (sur carte) 16,5 g

Code EAN (sur carte) 4002632801747

Code douanier 69149000

### + Détachable

pour une distribution  
ciblée

### + Durable

en matière recyclable à 100 %

## ATTENTION



**Attention :** La lame est tranchante. Peut se briser par forte pression. Porter des lunettes de protection. Changer immédiatement la lame abîmée. Être attentif aux instructions de sécurité en ce qui concerne le couteau utilisé.

Veuillez nous contacter pour plus d'informations : MARTOR Sàrl | 8 rue des Genêts ZI | 67110 Gundershoffen | France  
T +33 (0) 3 88 72 96 34 | F +33 (0) 3 88 72 87 84 | martor@martor.fr | www.martor.fr