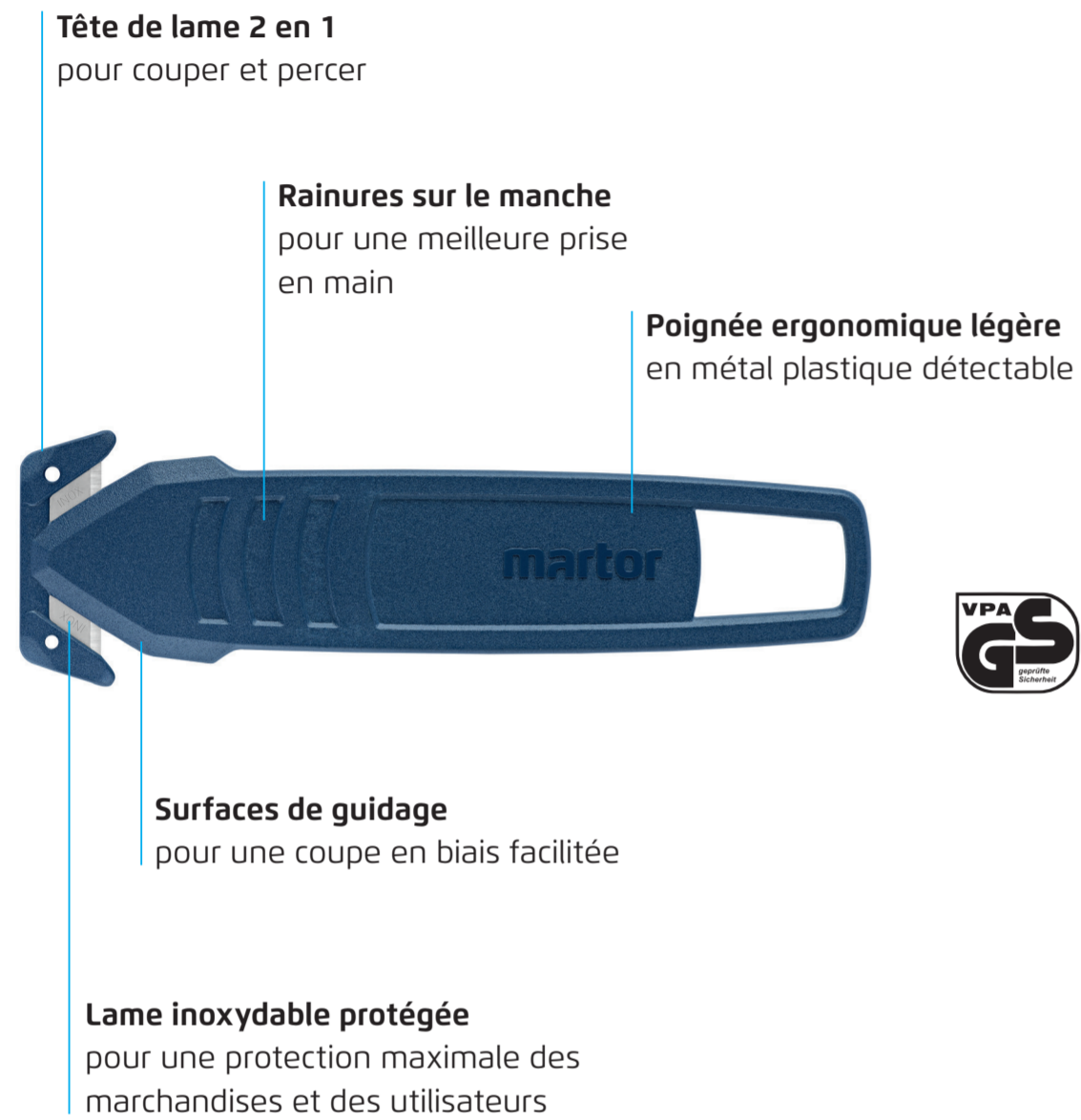


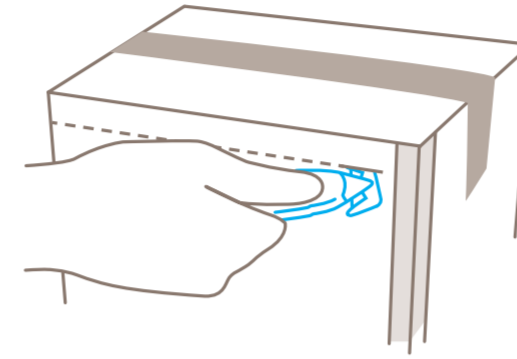
SECUMAX 145 MDP



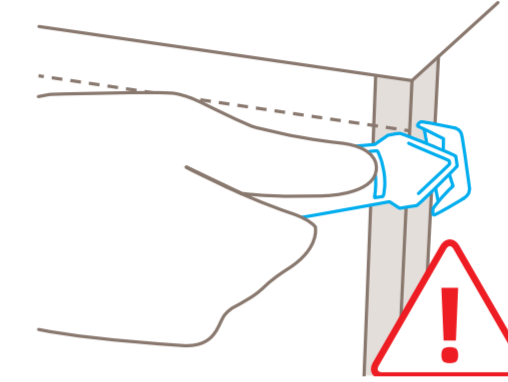
APPLICATION



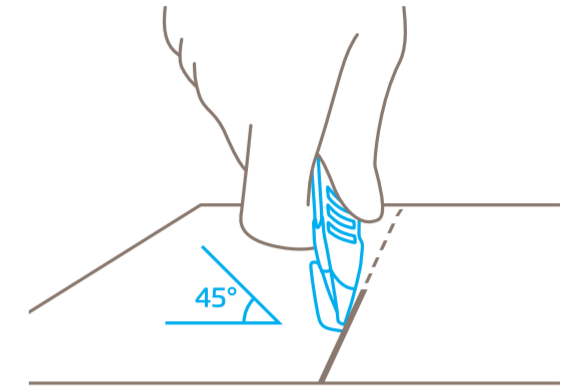
Placez votre pouce sur la **surface rainurée** pour une prise en main optimale.



La pointe permet de **percer** la matière à couper.

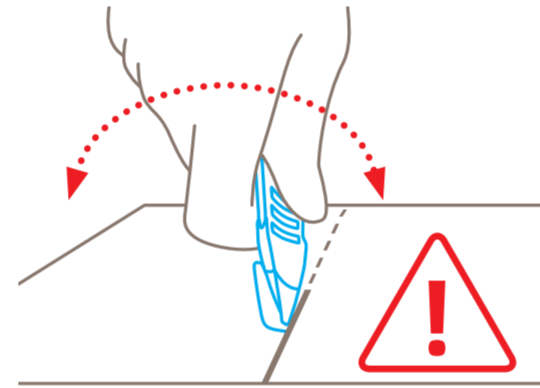


Ne pas engager le couteau dans des coins de cartons renforcés ou sous des agrafes métalliques !

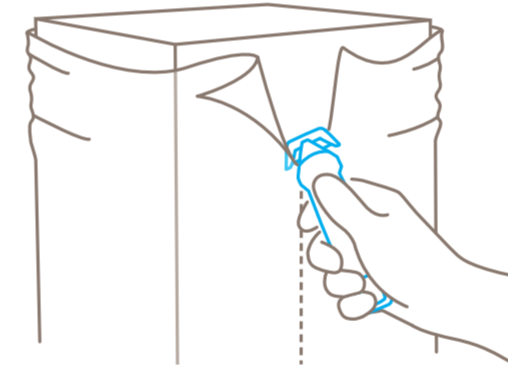


Pour découper les cartons, tenez l'outil de coupe **incliné**.

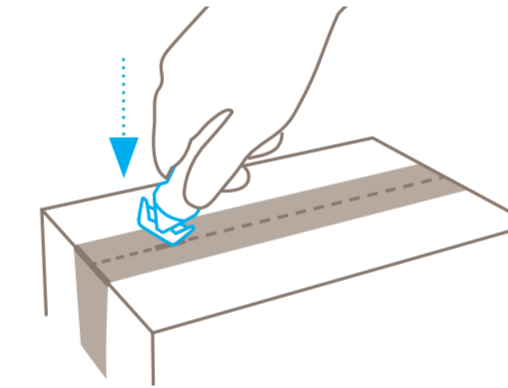
APPLICATION



Évitez les mouvements de levier lorsque la tête de lame est engagée dans un carton !

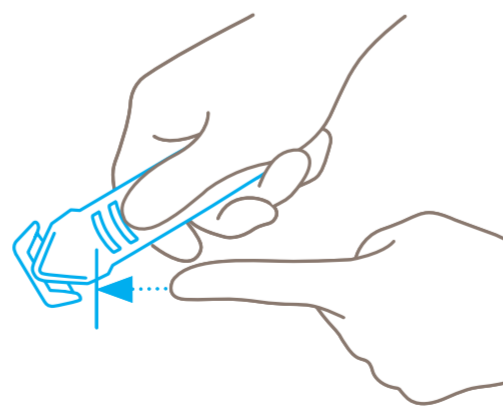


Utilisez également le **pointe du couteau** pour percer le film.



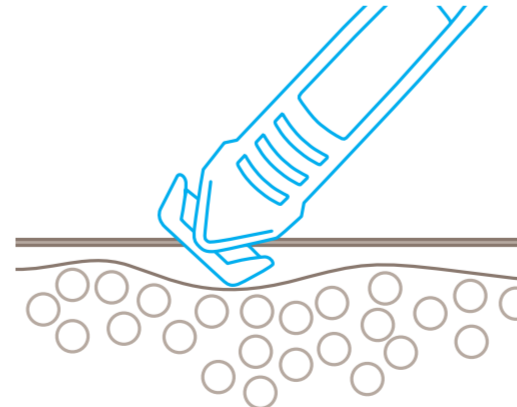
Utilisez les **angles aplatis** sur la partie supérieure de la tête de lame pour fendre les bandes adhésives sur les cartons.

PROTECTION DES UTILISATEURS



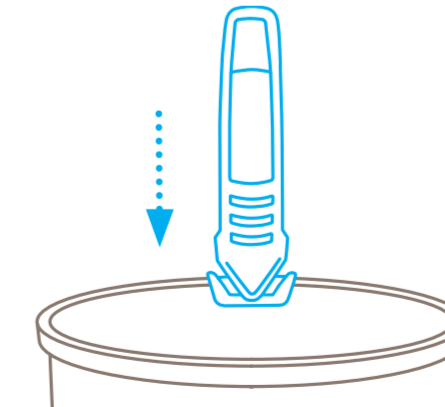
La lame protégée vous apporte une **sécurité maximale contre les blessures par coupure**.

PROTECTION DES MARCHANDISES



La lame protégée **n'entre jamais en contact avec vos marchandises**.

ELIMINATION



Le SECUMAX 145 MDP est un couteau jetable que vous pouvez éliminer **intégralement avec vos déchets courants**.

Remarque : Pour un fonctionnement optimal du produit, veillez à en ôter régulièrement les impuretés. En protection additionnelle, nous recommandons le port de gants.