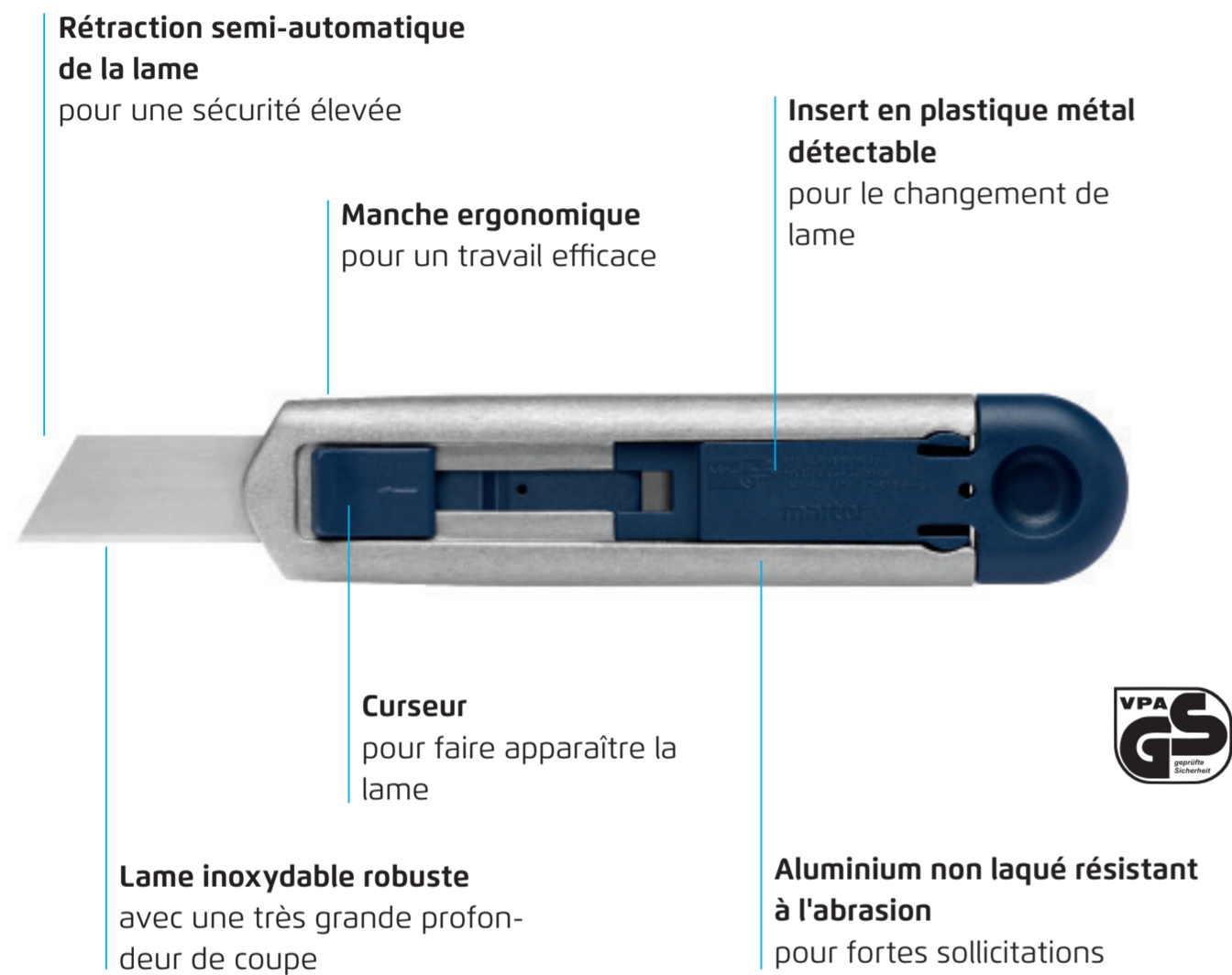
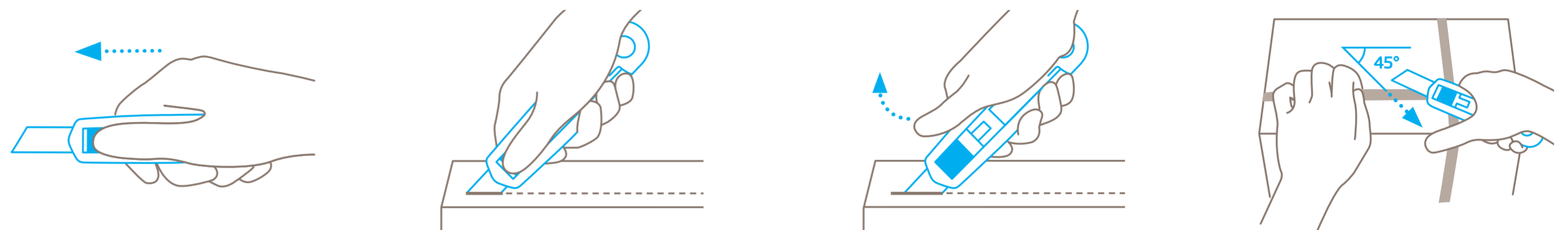


SECUNORM PROFI40 MDP



APPLICATION



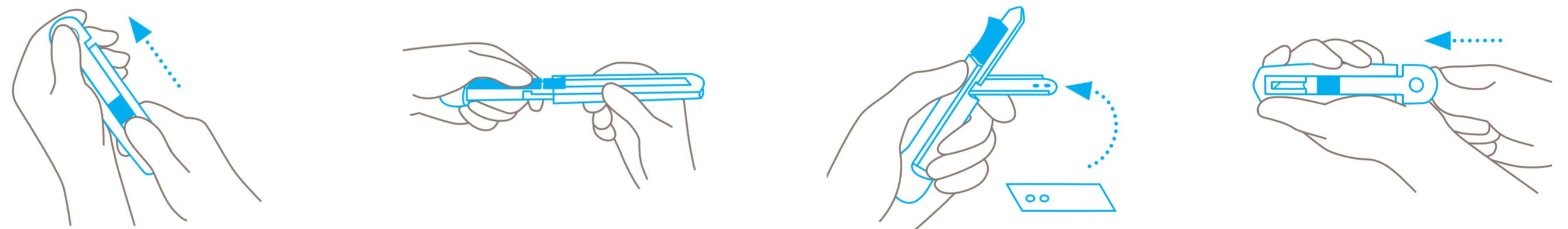
Actionnez le curseur pour **faire apparaître la lame**.

Amorcez la coupe en engageant la lame dans la matière.

Retirez le **pouce du curseur** pour permettre la rétraction semi-automatique de la lame.

Nous conseillons de trancher les cerclages en plastique **en diagonale** (en respectant un angle de 45°).

CHANGEMENT DE LAME



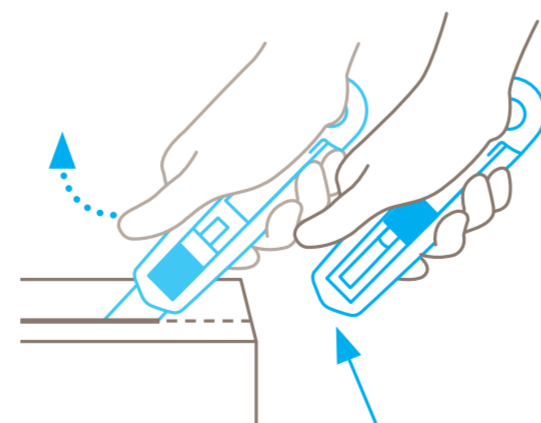
En prenant appui sur le curseur, **pousser** l'insert en plastique hors du manche. **Ne pas** simultanément tirer sur l'insert et maintenir le curseur.

Lorsque le curseur et la lame sortent du manche, mettre **l'index sous le support de lame bleu** et le tenir.

À l'aide de l'index, **déployer lentement vers le bas** le support de lame, de l'autre main, retirer et retourner (pour gauchers) ou changer la lame.

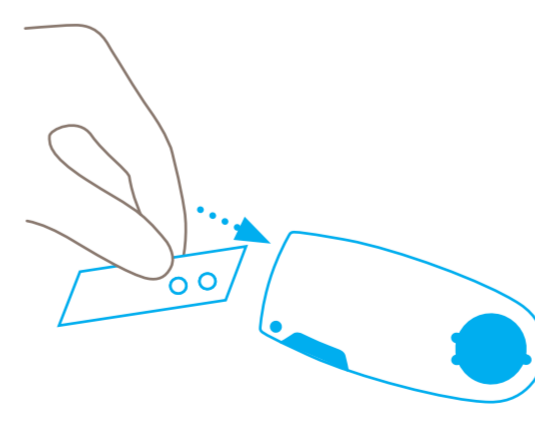
Placer la lame **exactement sur les ergots**, relever le support de lame. Réintroduire l'insert plastique dans le manche. **ATTENTION** : ne pas placer la main dans la zone de sortie de la lame !

PROTECTION DES UTILISATEURS

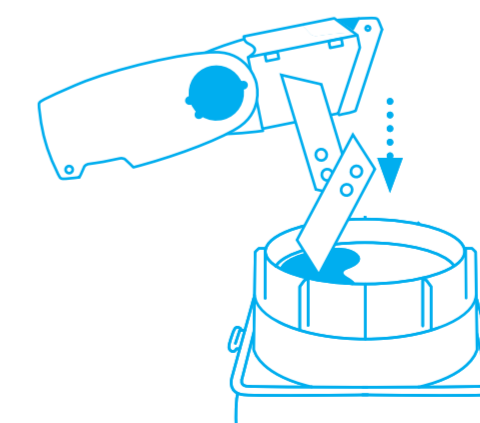


La lame va se rétracter dans le manche immédiatement en fin de coupe. Condition : **ne pas** maintenir le curseur.

ELIMINATION



Nous conseillons d'éliminer **la lame usée** à l'aide de votre SAFEBOX.



Lorsque le SAFEBOX est plein, **videz-le** dans le CONTENEUR.

Remarque : Pour un fonctionnement optimal du produit, veillez à en ôter régulièrement les impuretés. En protection additionnelle, nous recommandons le port de gants.