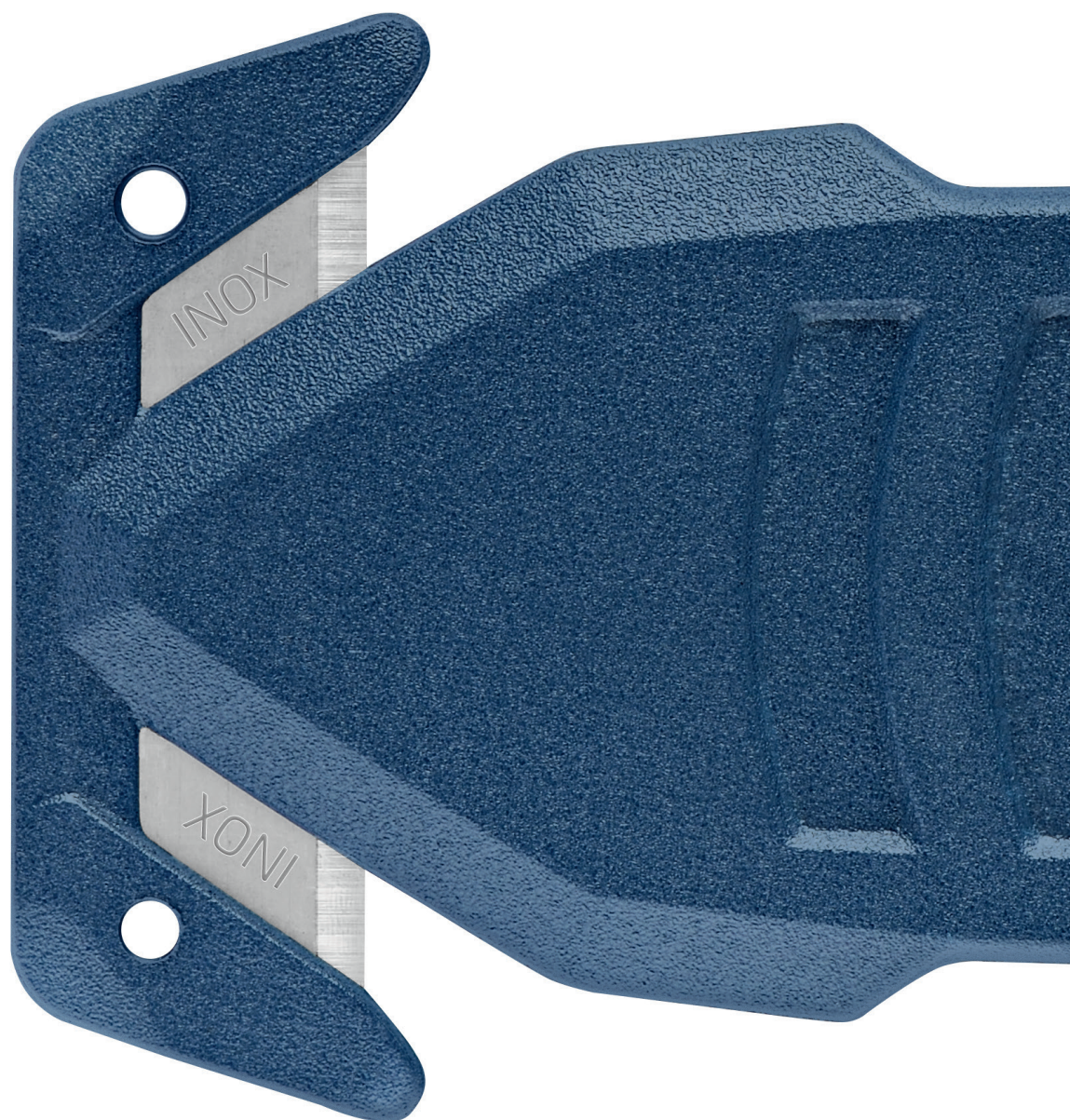


SECUMAX 145 MDP

VOTRE TRAVAIL N'A JAMAIS ÉTÉ AUSSI AISÉ.



THE SAFER WAY TO CUT.

martor

SECUMAX 145 MDP

N° 145007



Taille originale



Tête de lame 2 en 1

La tête de lame offre deux fonctionnalités : couper et percer. Pour percer aisément (par ex. dans du carton et du film plastique), vous pouvez vous servir des pointes de part et d'autre du tranchant, et pour les bandes adhésives des angles aplatis situés sur la partie supérieure de la tête.



Lame protégée

La lame injectée est accessible par une ouverture de 4 millimètres. Trop peu pour vos doigts, mais adapté à une multitude de matériaux. Et la marchandise se trouvant sous la zone de coupe n'entre en aucun cas en contact avec le tranchant.



Lame inoxydable

Le SECUMAX 145 MDP est doté d'une lame inoxydable - idéal, en cas d'utilisation régulière dans des conditions difficiles. Autre avantage : l'outil peut être nettoyé à l'eau sans crainte.



Identifiable par les détecteurs de métaux

Dans les milieux sensibles, le SECUMAX 145 MDP constitue un choix particulièrement sûr. Car vos détecteurs se déclencheront dès lors que le couteau - ou une partie de celui-ci - se retrouve inopinément dans votre production.



Très plat et malgré tout robuste


Le canal de coupe est, tout comme le manche, très fin et présente une épaisseur de 1,5 mm. Avantage : moins de résistance pendant la coupe. L'outil n'en est pas moins stable, grâce à sa lame d'une épaisseur de 0,5 mm et au plastique de haute qualité.

Format compact. Grande performance. Identifiable par les détecteurs de métaux.


Le SECUMAX 145 est notre petit couteau de sécurité pour tous les travaux de coupe courants – également dans sa variante MDP. Son manche en plastique métal détectable et sa lame de 0,5 mm d'épaisseur confèrent une robustesse remarquable à ce poids plume de 14 grammes. Ses côtés tranchants protégés sont capables de couper facilement les cartons à simple cannelure, le film plastique et les bandes adhésives, sans risque pour vos doigts. Et votre entreprise est également protégée au mieux car le SECUMAX 145 MDP est aisément décelable.

CARACTÉRISTIQUES DU PRODUIT

Caractéristiques techniques

	Sécurité maximale		Métal détectable
	Identifiable au détecteur de rayons X		Pas de changement de lame
	Ergonomique		Lame utilisable sur 2 côtés
	Profondeur de coupe 4		Pour droitiers et gauchers
	Œillet de fixation		Inoxydable

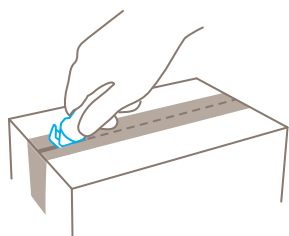
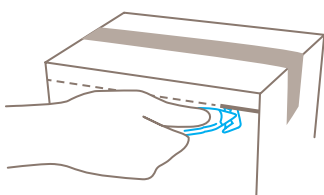
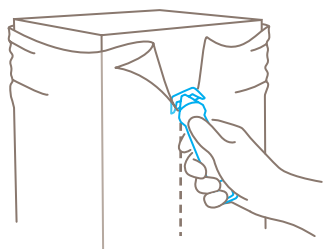
Principales matières pouvant être coupées

	Carton : simple cannelure		Film étirable, thermorétractable
	Adhésif		Sacs
	Bandes de films et de papiers		Fils, ficelles

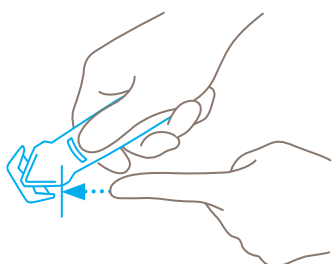
Lame montée

» La lame inoxydable est injectée dans le corps du couteau et ne peut pas être remplacée. Épaisseur de la lame 0,50 mm.

Application



Technique de sécurité



Lame protégée – sécurité maximale

La lame est protégée. Aucun risque pour vous ni pour la marchandise à déballer. Une sécurité maximale. Même une opération de coupe ratée sera sans conséquence grave.

Certificats et distinctions



SES AVANTAGES SONT ENTRE VOS MAINS.

SECUMAX 145 MDP

- › lame protégée
- › Tête de lame 2 en 1 pratique
- › Manche de forme ergonomique
- › Plastique métal détectable
- › Le sigle GS certifie la sécurité contrôlée

DÉTAILS DU PRODUIT

Référence	N° 145007.12
Conditionnement	10 par boîte (vrac)
Dimensions en mm	118 x 4 x 35,4 mm
Matière de base	Plastique métal détectable
Poids en grammes	13,7 g
Profondeur de coupe	3,8 mm
Certificat	Certificat GS N° 602578-6075-55094-2016 C
Accessoires	
ÉTUI DE CEINTURE S AVEC CLIP	 N° 9920
KIT DE CARTES SOUS SACHET	 N° 9910

CONTACT ET SERVICE

Notre conseil rend nos solutions de coupe encore plus sûres. Nous nous tenons en permanence personnellement à votre disposition, mais pouvons aussi vous fournir des exemples d'applications et des supports de formation.

Vous trouverez les informations suivantes sur notre site internet : www.martor.fr



D'un seul coup d'oeil : le poster de sécurité illustre les fonctionnalités importantes - idéal pour votre poste de travail.



De la première découpe au changement de lame : la vidéo vous montre comment utiliser le couteau et pour quoi faire.



Vous trouverez tout ce que vous voulez savoir (dimensions, caractéristiques, particularités et bien plus) dans la fiche technique.



Pour plus d'informations, n'hésitez pas à nous contacter au [+33 \(0\) 3 88 72 96 34](tel:+330388729634)