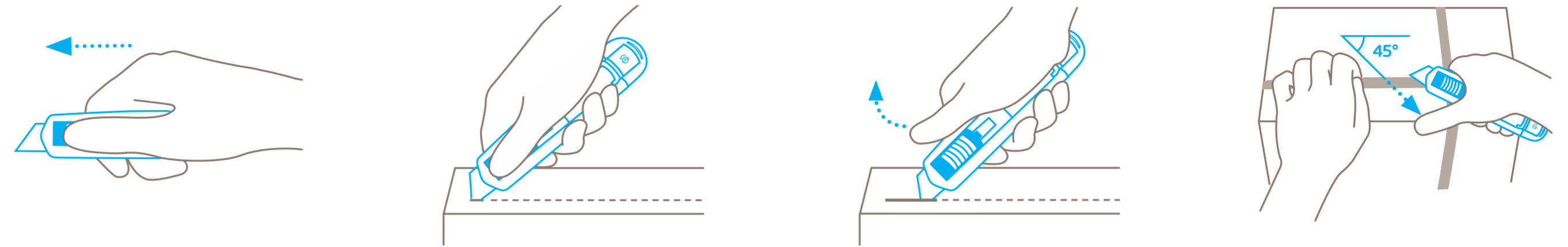


SECUNORM 525

APPLICATION



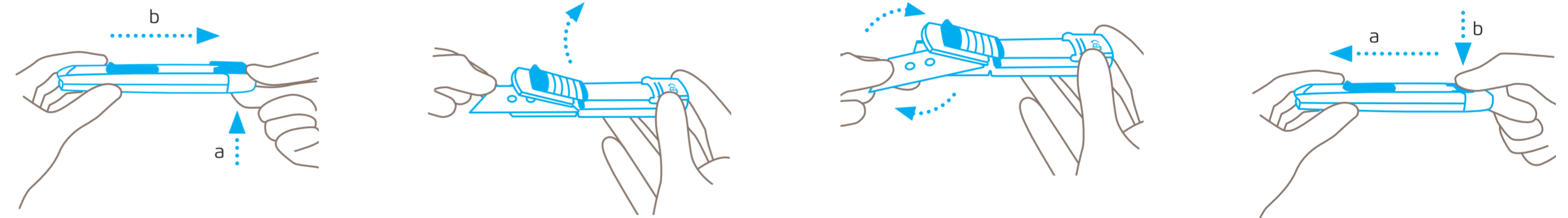
Actionnez le curseur pour **faire apparaître la lame**.

Amorcez la coupe en engageant la lame dans la matière.

Retirez le **pouce du curseur** pour permettre la rétraction semi-automatique de la lame.

Nous conseillons de trancher les cerclages en plastique **en diagonale** (en respectant un angle de 45°).

CHANGEMENT DE LAME



Appuyez sur le bouton de changement de lame et tirez l'insert en plastique vers l'arrière pour le sortir du manche.

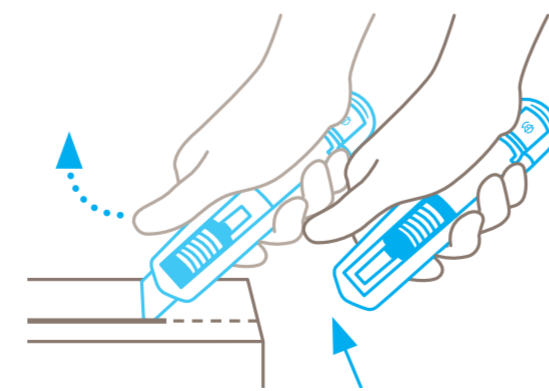
Tenez la lame du côté **non affûté** et utilisez-la pour soulever le cache-lame. Le cache reste en position ouverte.

Retirez et retournez ou changez la lame. Veillez à bien réinstaller la lame en la plaçant **exactement sur l'ergot**. Les utilisateurs gauchers doivent faire pivoter la lame de 180°.

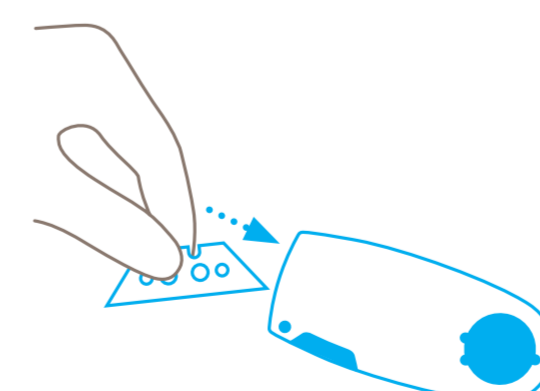
Refermez la protection de la lame et repoussez l'insert en plastique dans le manche jusqu'à ce que le bouton de changement de lame **reprenne sa position initiale**.

PROTECTION DES UTILISATEURS

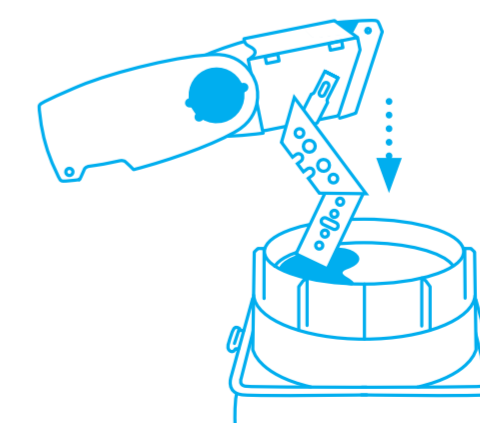
ELIMINATION



La lame va se rétracter dans le manche immédiatement en fin de coupe. Condition : **ne pas** maintenir le curseur.



Nous conseillons d'éliminer **la lame usée** à l'aide de votre SAFEBOX.



Lorsque le SAFEBOX est plein, **videz-le** dans le CONTENEUR.

Rétraction semi-automatique de la lame
pour une sécurité élevée

Manche ergonomique
pour un travail efficace

Bouton de changement de lame
pour un changement de lame confortable



Curseur
pour faire apparaître la lame

Lame utilisable sur deux côtés
avec profondeur de coupe importante

Aluminium résistant à l'abrasion
pour fortes sollicitations



Remarque : Pour un fonctionnement optimal du produit, veuillez à en ôter régulièrement les impuretés. En protection additionnelle, nous recommandons le port de gants.