

COUTEAU DE SÉCURITÉ SECUNORM 300

COMMANDEZ
MAINTENANT !

Référence	30000310.02
Dimensions en mm	143 x 16 x 36 mm
Poids du couteau	51.5 g
Matière de base	Plastique recyclé, renforcé de fibres de verre
Variantes	30000110, 30000210, 30000410



SÉCURITÉ
ÉLEVÉE



**Profondeur de coupe
de 5 mm seulement**
pour une protection particulièrement
élevée des marchandises

Rétraction semi-automatique de la lame
pour une haute protection de l'utilisateur

Manche ergonomique léger
pour un travail efficace

**Bouton de changement
de lame**
pour un changement
de lame particulièrement
simple et sûr (aimant
inclus)



**Curseur bilatéral
(avec soft-grip)**
pour droitiers et gauchers

Corps de manche durable
en plastique recyclé à au moins
60 % plus renforcement en
fibre de verre

Lame utilisable sur deux côtés
pour une durée d'utilisation doublée

THE SAFER WAY TO CUT.

martor

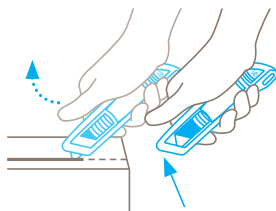
MARTOR COUTEAU DE SÉCURITÉ SECUNORM 300



TECHNIQUE DE SÉCURITÉ



SECUNORM
= sécurité élevée



Rétraction semi-automatique de la lame

La rétraction semi-automatique de la lame du SECUNORM 300 garantit une sécurité élevée contre les blessures par coupure. Dès que vous avez engagé la coupe, retirez le pouce du curseur. Le tranchant se rétracte immédiatement dans le manche dès qu'il quitte la matière à couper.

CARACTÉRISTIQUES TECHNIQUES



Changement de lame sûr (grâce à l'aimant)



Grande résistance à l'abrasion



Particulièrement ergonomique



Lame utilisable sur 2 côtés



Profondeur de coupe



Lame trapézoïdale arrondie



Lame céramique insérable



Soft-grip



Pour droitiers et gauchers

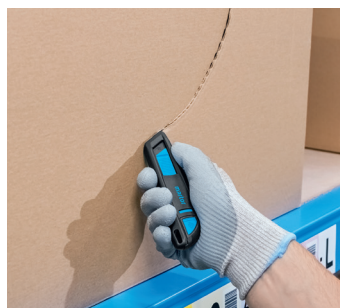


Œillet de fixation



Marquage publicitaire possible

EXEMPLES D'UTILISATION



PRINCIPALES MATIÈRES À COUPER



Carton : jusqu'à 2 cannelures



Film étirable, thermorétractable



Cerclage plastique



Adhésif



Sacs



Bandes de films et de papiers



Fils, ficelles



Textile

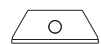
LAMES COMPATIBLES



LAME TRAPÉZOÏDALE N° 65232 N° 65232.70
0,63 mm, pointe arrondie, affûtage large, 10 en distributeur



LAME TRAPÉZOÏDALE N° 165232 N° 165232.70
0,63 mm, inoxydable, pointe arrondie, affûtage large, 10 en distributeur



LAME CERAMIQUE N° 65232C N° 1765232.25
0,65 mm, céramique, pointe arrondie, affûtage large, 2 sur carte



LAME TRAPÉZOÏDALE N° 5232 N° 5232.70
0,63 mm, affûtage large, 10 en distributeur



LAME TRAPÉZOÏDALE N° 5233 N° 5233.70
0,63 mm, affûtée sur 1 face, 10 en distributeur

Autres lames à monter sur www.martor.com.

INFORMATIONS SUR L'EMBALLAGE

Conditionnement	1 en carton individuel (10 couteaux dans le suremballage)
Dimensions du carton individuel	154 x 38 x 22,0 mm
Poids du carton individuel	64,0 g
Code EAN du carton individuel	4002632804526
Dimensions du suremballage	115 x 80 x 160,0 mm
Poids du suremballage	685,0 g
Code EAN du suremballage	4002632854521

Veillez nous contacter pour plus d'informations : MARTOR Sàrl | 8 rue des Genêts ZI | 67110 Gundershoffen | France
T +33 (0) 3 88 72 96 34 | F +33 (0) 3 88 72 87 84 | martor@martor.fr | www.martor.fr