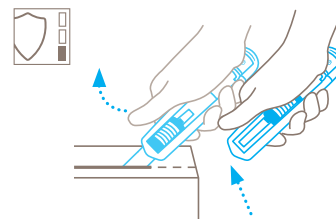


FICHE TECHNIQUE

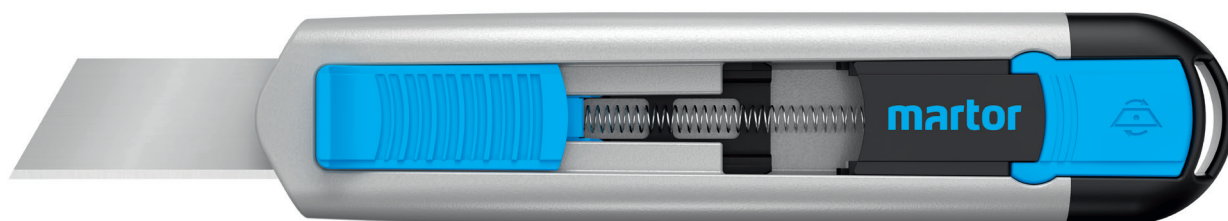
SECUNORM 540 N° 54001410

Technique de sécurité



Rétraction semi-automatique de la lame - sécurité élevée

La rétraction semi-automatique de la lame du SECUNORM 540 garantit une sécurité élevée contre les blessures par coupure. Dès que vous avez engagé la coupe, retirez le pouce du curseur. Le tranchant se rétracte immédiatement dans le manche dès qu'il quitte la matière à couper.



COUTEAU DE SÉCURITÉ ROBUSTE AVEC PROFONDEUR DE COUPE DE 36 MM ET RÉTRACTION SEMI-AUTOMATIQUE DE LAME.

Référence 54001410. 02

Ultra-spécialisé – dans de nombreux domaines. Avec lame inoxydable.

Avec une profondeur de coupe allant jusqu'à 36 mm, le SECUNORM 540 s'impose dans son domaine. Particulièrement pour la coupe de mousse, de polystyrène expansé, de bandes de papier et de sacs, le couteau de sécurité MARTOR fait preuve de sa redoutable puissance. Malgré sa spécificité, le manche en aluminium robuste et ergonomique est facile à utiliser et s'adapte à tout type de main. Le système éprouvé de rétraction semi-automatique de la lame vous protège des coupures.

Un manche robuste

Le célèbre manche en aluminium du SECUNORM PROF140 et le tout nouvel insert en plastique forment une équipe parfaite. Ensemble, ils garantissent que votre SECUNORM 540 est prêt à relever les défis les plus exigeants.

Un curseur optimisé

La tenue et la prise en main sont des caractéristiques MARTOR. C'est bien le cas ici : le curseur du SECUNORM 540 est doté d'une structure rainurée particulièrement étendue.

Des conditions idéales pour un travail agréable et « saisissant » – même avec des gants.

Un changement de lame en toute sécurité

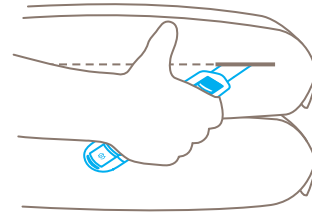
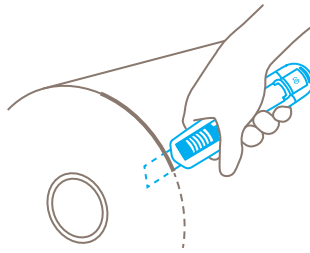
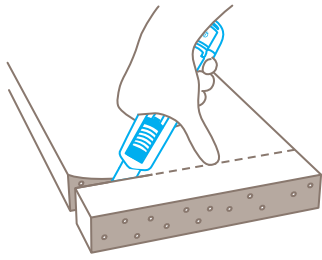
Le bouton de changement de lame vous permet d'extraire facilement la partie interne et d'accéder à la lame, maintenue additionnellement par un aimant. Le fait de pouvoir relever la protection de la lame et la bloquer dans cette position est également très pratique.

Une très grande profondeur de coupe

La profondeur de coupe particulièrement conséquente est parfaitement adaptée aux matières très épaisses telles que la mousse et le polystyrène expansé, mais elle convient également pour couper des bandes de papier, par exemple. La lame de qualité se caractérise par un risque de rupture extrêmement faible.

Une tenue parfaitement sécurisée

Le SECUNORM 540 est équipé d'un œillet de fixation pratique permettant de l'attacher sûrement. C'est une autre raison pour laquelle il pourrait bien devenir votre partenaire de tous les jours. Au final, vous réduisez le risque de le perdre ainsi que celui de vous blesser lors de la coupe.



CARACTÉRISTIQUES DU PRODUIT

Caractéristiques techniques



Sécurité élevée



Changement de lame sûr (grâce à l'aimant)



Extrêmement résistant à l'abrasion



Particulièrement ergonomique



Profondeur de coupe 36



Pour droitiers et gauchers



Œillet de fixation



Marquage publicitaire possible

Principales matières à couper



Carton : jusqu'à 3 cannelures



Film étirable, thermorétractable



Cerclage plastique



PVC



Mousse synthétique, polystyrène



Toile



Sacs



Bandes de films et de papiers



Adhésif



Fils, ficelles



Feutre



Textile

Lame montée



N° 17940

0,50 mm, longueur 71,2 mm, inoxydable

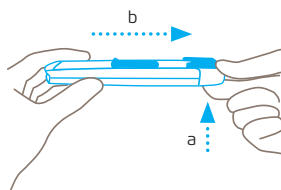
Lame en option



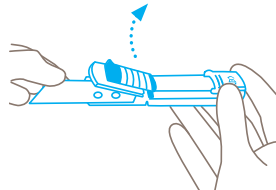
N° 7940

0,50 mm, longueur 71,2 mm

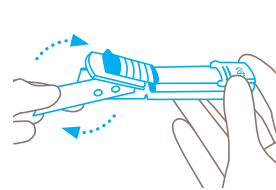
CHANGEMENT DE LAME



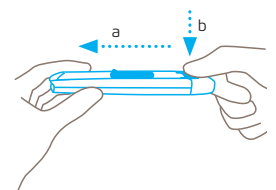
Appuyez sur le bouton de changement de lame et tirez l'insert en plastique vers l'arrière pour le sortir du manche.



Tenez la lame du côté **non affûté** et utilisez-la pour soulever le cache-lame. Le cache reste en position ouverte.



Retirez et retournez (pour gauchers) ou changez la lame. Veillez à bien réinstaller la lame en la plaçant **exactement sur l'ergot**.



Refermez la protection de la lame et repoussez l'insert en plastique dans le manche jusqu'à ce que le bouton de changement de lame **reprenne sa position initiale**.

PRESTATIONS DE SERVICE



Poster de sécurité



Vidéo de formation



Fiche technique



Conseil

DÉTAILS DU PRODUIT ET DE L'EMBALLAGE

Référence	N° 54001410.02	Unité de conditionnement	1 en carton individuel
Dimensions en mm	143 x 17 x 31 mm	Dimensions du carton individuel	153 x 21 x 37 mm
Poids du couteau	79,0 g	Poids du carton individuel	92,0 g
Matière de base	Aluminium	Code EAN du carton individuel	4002632801792
Profondeur de coupe	36 mm	Quantité par suremballage	10 couteaux
		Dimensions du suremballage	114 x 78 x 156 mm
		Code EAN du suremballage	4002632851797
		Code douanier	82119300

CERTIFICAT DE SÉCURITÉ

Date de délivrance	11.05.2020
Certificat	Certificat GS N° 179480-7121-55094-2020

Certificats et distinctions



INDICATIONS DE SÉCURITÉ

Veillez lire et conserver les instructions de sécurité afin de toujours pouvoir utiliser votre nouveau couteau MARTOR de façon sûre et optimale.

1. Instructions générales d'utilisation : utilisez toujours le produit avec le plus grand soin et uniquement pour des travaux de coupe manuels. Respectez le maniement correct du couteau et vérifiez l'adéquation entre l'outil et la tâche à effectuer. En protection additionnelle, nous recommandons le port de gants.

2. Instructions particulières pour éviter les risques de blessures : n'utilisez que des couteaux irréprochables avec une lame MARTOR tranchante, propre et intacte. Le maniement du couteau doit se faire avec la plus grande prudence. Avant de l'utiliser, familiarisez-vous avec sa technique de sécurité et son fonctionnement. Assurez-vous également que la matière à couper n'en empêche pas le bon fonctionnement. ATTENTION, la lame est tranchante et peut engendrer de graves et profondes blessures par coupure. N'empoignez de ce fait jamais la lame ! Ne jamais mettre l'autre main sur le passage de la lame et ne jamais couper en direction du corps.

3. Remplacement de pièces : Remplacez à temps les lames émoussées ! Utilisez pour cela uniquement des lames de

rechange MARTOR. Les lames usagées doivent être éliminées de manière appropriée. Elles ne doivent pas se retrouver dans les corbeilles à papier, elles constitueraient ainsi un risque de blessure considérable. N'entreprenez jamais de réparation vous-même. Si le couteau présente des signes d'usure, tel qu'un dysfonctionnement au niveau de la technique de sécurité, du changement de lame ou du maniement, il doit être retiré et remplacé. Les modifications ou les transformations du produit ne sont pas autorisées car elles altéreraient la sécurité du produit. ATTENTION, risque de blessure particulièrement élevé !

4. Couteau non utilisé : sécurisez toujours la lame de manière à exclure les blessures par coupure (selon le type du produit). Conservez le couteau en lieu sûr.

5. Instructions d'entretien : afin de garantir une grande longévité, veillez constamment à la propreté du couteau et préservez-le de la salissure et de l'humidité.

ATTENTION : Nous déclinons toute responsabilité pour d'éventuels dommages indirects. Sous réserve de modifications techniques ou d'erreurs ! Ce couteau doit être gardé hors de la portée des enfants !

ACCESSOIRES

ÉTUI DE CEINTURE S AVEC CLIP

N° 9920



Où ranger votre outil de coupe lorsque vous n'en avez pas besoin ? Dans l'ÉTUI DE CEINTURE S, parfait pour ranger les petits couteaux et les petits ciseaux MARTOR. Plus encore : les compartiments internes et externes peuvent être garnis au choix avec un couteau supplémentaire, un stylo ou une boîte de lames.

FOURREAU

N° 9842



Le PETIT FOURREAU en plastique bleu permet de ranger votre outil de coupe et de le retrouver rapidement. Il est adapté aux modèles à manche fin tels que le SECUNORM 500 ou SECUNORM 300.

CONTENEUR

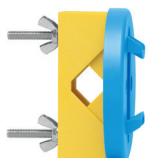
N° 9810



Videz le contenu de votre SAFEBOX dans le CONTENEUR. Ou insérez-y directement vos lames usées. Une fois le CONTENEUR plein, tournez le couvercle jusqu'à la butée. La boîte est définitivement verrouillée. Vous pouvez ainsi éliminer les lames en toute sécurité avec vos déchets résiduels.

SUPPORT MURAL CONTENEUR

N° 9845



N'oubliez pas son SUPPORT MURAL. Pratique, emboîtez-y votre CONTENEUR et rendez-le ainsi accessible partout dans votre entreprise. Une fois plein, votre CONTENEUR peut être retiré pour l'élimination définitive des lames. Pour monter le CONTENEUR sur des montants circulaires, utilisez la bride de serrage avec les vis et les écrous joints au SUPPORT MURAL.

SAFEBOX

N° 108000



La SAFEBOX est suffisamment grande pour accueillir un grand nombre de lames usées. Sa conception est pourtant si compacte qu'elle trouve sa place dans toutes les poches. Les lames sont insérées par deux ouvertures étroites. Celles-ci servent également à casser en toute sécurité les segments de lames sécables. Videz votre SAFEBOX, par exemple dans le CONTENEUR.

FABRICANT

MARTOR KG | Lindgesfeld 28 | 42653 Solingen | Germany
T +49 212 73870-0 | i nfo@martor.de | www.martor.com