

COUTEAU DE SÉCURITÉ SECUPRO 625

COMMANDEZ
MAINTENANT !

Référence	625001.02
Dimensions en mm	154 x 22 x 59 mm
Poids du couteau	151,0 g
Matière de base	Aluminium
Variantes	625016.02 625095.02 625098.02



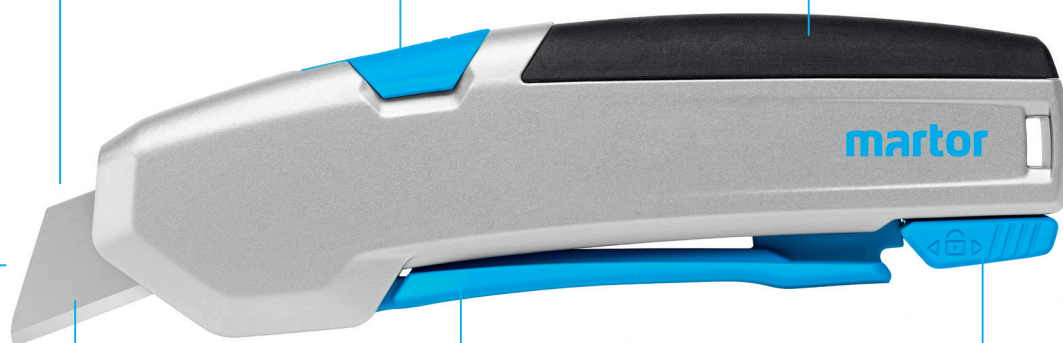
SÉCURITÉ
TRÈS ÉLEVÉE

**Rétraction automatique
de la lame**
pour une très haute
protection de l'utilisateur

**Bouton de changement
de lame**
pour le changement
simple et sûr de la lame

**Manche ergonomique et
robuste (avec soft-grip)**
pour les défis les plus
exigeants

**Profondeur de coupe
de 21 mm**
pour toutes les matières
à couper courantes



**Lame utilisable sur
deux côtés**
pour une durée
d'utilisation doublée

**Longue gâchette facile à
faire coulisser**
pour droitiers et gauchers

Verrouillage
pour verrouiller/
déverrouiller la
gâchette

THE SAFER WAY TO CUT.

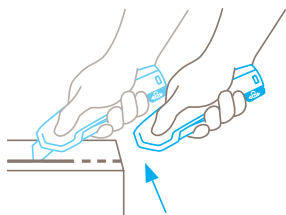
martor

MARTOR COUTEAU DE SÉCURITÉ SECUPRO 625

TECHNIQUE DE SÉCURITÉ



SECUPRO =
sécurité très élevée



Rétraction de lame automatique

La rétraction automatique de la lame du SECUPRO 625 vous protège parfaitement contre les blessures par coupure. Le tranchant se rétracte dans le manche dès qu'il quitte la matière coupée. Même avec la gâchette actionnée.

CARACTÉRISTIQUES TECHNIQUES



Changement de lame sans outil



Extrêmement résistant à l'abrasion



Particulièrement ergonomique



Verrouillage



Lame utilisable sur 2 côtés



Profondeur de coupe



Lame trapézoïdale arrondie



Soft-grip



Pour droitiers et gauchers



Œillet de fixation



Pour les sollicitations extrêmes



Marquage publicitaire possible

EXEMPLES D'UTILISATION



PRINCIPALES MATIÈRES À COUPER



Carton : jusqu'à 3 cannelures



Cerclage plastique



Démaculer des bobines



Caoutchouc



Cuir



PVC



Moquettes



Textile

LAMES COMPATIBLES



LAME TRAPÉZOÏDALE N° 60099

0,63 mm, pointe arrondie, affûtage large, 10 en distributeur

N° 60099.70



LAME TRAPÉZOÏDALE N° 160099

0,63 mm, pointe arrondie, affûtage large, inoxydable, 10 en distributeur de sécurité

N° 160099.70



LAME TRAPÉZOÏDALE N° 99

0,63 mm, affûtage large, 10 en distributeur

N° 99.70



LAME TRAPÉZOÏDALE N° 199

0,63 mm, affûtage large, inoxydable, 10 en distributeur

N° 199.70



LAME TRAPÉZOÏDALE N° 60095

0,63 mm, pointe arrondie, affûtage large, 10 en emballage transparent

N° 60095.70



LAME CROCHUE N° 98

0,63 mm, 10 en distributeur

N° 98.70

INFORMATIONS SUR L'EMBALLAGE

Conditionnement	1 en carton individuel (10 couteaux dans le suremballage)
Dimensions du carton individuel	160 x 26 x 64 mm
Poids du carton individuel	165,0 g
Code EAN du carton individuel	4002632921865
Dimensions du suremballage	133 x 133 x 163 mm
Poids du suremballage	1760,0 g
Code EAN du suremballage	4002632973185

Veillez nous contacter pour plus d'informations : MARTOR Sàrl | 8 rue des Genêts ZI | 67110 Gundershoffen | France
T +33 (0) 3 88 72 96 34 | F +33 (0) 3 88 72 87 84 | martor@martor.fr | www.martor.fr