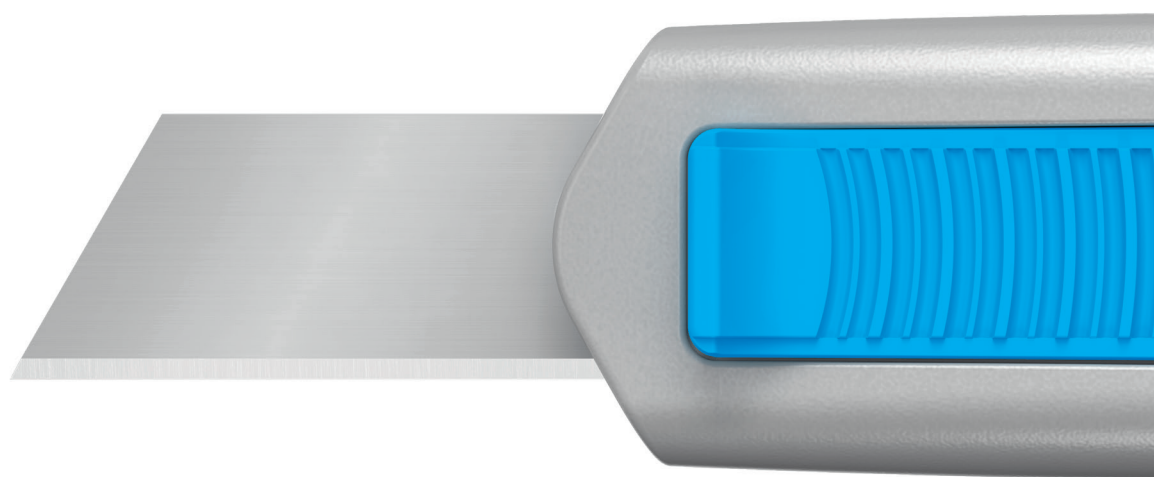


SECUNORM 540

TOUT LE RESTE N'EST QUE SUPERFLU.

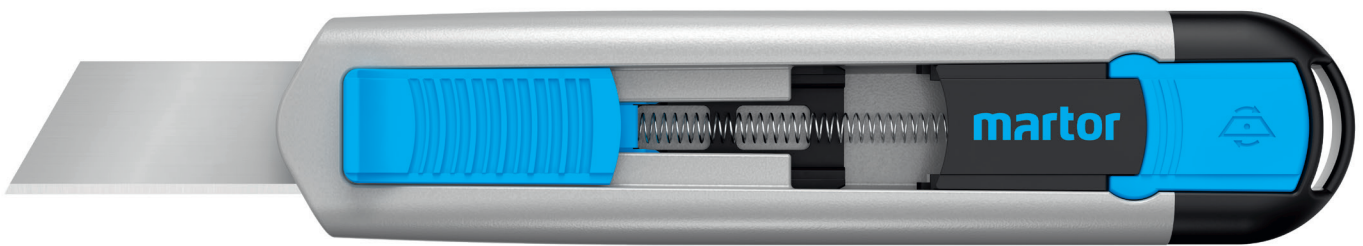


THE SAFER WAY TO CUT.

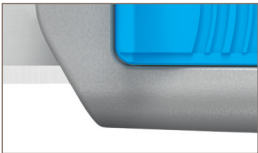
**martor**

# SECUNORM 540

N° 54000410

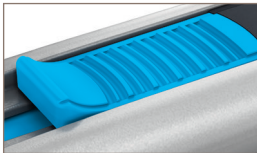


Taille originale



#### Un manche robuste

Le célèbre manche en aluminium du SECUNORM PROF140 et le tout nouvel insert en plastique forment une équipe parfaite. Ensemble, ils garantissent que votre SECUNORM 540 est prêt à relever les défis les plus exigeants.



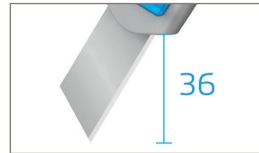
#### Un curseur optimisé

La tenue et la prise en main sont des caractéristiques MARTOR. C'est bien le cas ici : le curseur du SECUNORM 540 est doté d'une structure rainurée particulièrement étendue. Des conditions idéales pour un travail agréable et « saisissant » – même avec des gants.



#### Un changement de lame en toute sécurité

Le bouton de changement de lame vous permet d'extraire facilement la partie interne et d'accéder à la lame, maintenue additionnellement par un aimant. Le fait de pouvoir relever la protection de la lame et la bloquer dans cette position est également très pratique.



#### Une très grande profondeur de coupe

La profondeur de coupe particulièrement conséquente est parfaitement adaptée aux matières très épaisses telles que la mousse et le polystyrène expansé, mais elle convient également pour couper des bandes de papier, par exemple. La lame de qualité se caractérise par un risque de rupture extrêmement faible.



#### Une tenue parfaitement sécurisée

Le SECUNORM 540 est équipé d'un œillet de fixation pratique permettant de l'attacher sûrement. C'est une autre raison pour laquelle il pourrait bien devenir votre partenaire de tous les jours. Au final, vous réduisez le risque de le perdre ainsi que celui de vous blesser lors de la coupe.

## Ultra-spécialisé – dans de nombreux domaines.

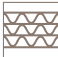

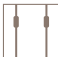

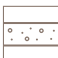

Avec une profondeur de coupe allant jusqu'à 36 mm, le SECUNORM 540 s'impose dans son domaine. Particulièrement pour la coupe de mousse, de polystyrène expansé, de bandes de papier et de sacs, le couteau de sécurité MARTOR fait preuve de sa redoutable puissance. Malgré sa spécificité, le manche en aluminium robuste et ergonomique est facile à utiliser et s'adapte à tout type de main. Le système éprouvé de rétraction semi-automatique de la lame vous protège des coupures.

## CARACTÉRISTIQUES DU PRODUIT

### Caractéristiques techniques

	Sécurité élevée		Changement de lame sûr (grâce à l'aimant)
	Extrêmement résistant à l'abrasion		Particulièrement ergonomique
	Profondeur de coupe 36		Pour droitiers et gauchers
	Œillet de fixation		Marquage publicitaire possible

### Principales matières pouvant être coupées

	Carton : jusqu'à 3 cannelures		Film étirable, thermorétractable
	Cerclage plastique		PVC
	Mousse synthétique, polystyrène		Toile

### Lame montée

	<b>N° 7940</b>	0,50 mm, longueur 71,2 mm
--------------------------------------------------------------------------------------	----------------	---------------------------

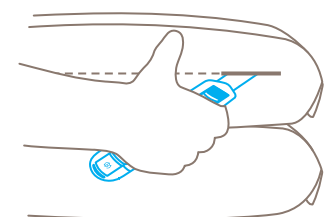
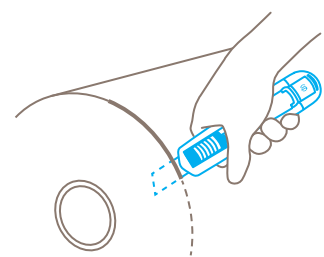
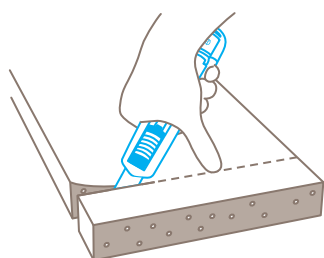
### Lame en option

	<b>N° 17940</b>	0,50 mm, longueur 71,2 mm, inoxydable
--------------------------------------------------------------------------------------	-----------------	---------------------------------------

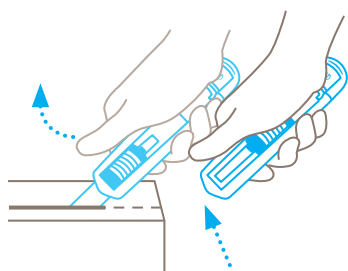
### Certificats et distinctions



### Application



### Technique de sécurité



### Rétraction semi-automatique de la lame - sécurité élevée

La rétraction semi-automatique de la lame du SECUNORM 540 garantit une sécurité élevée contre les blessures par coupure. Dès que vous avez engagé la coupe, retirez le pouce du curseur. Le tranchant se rétracte immédiatement dans le manche dès qu'il quitte la matière à couper.

# ERGONOMIQUE. PARFAITEMENT ADAPTÉ À SON TRAVAIL.

## SECUNORM 540

- › Pour de très grandes profondeurs de coupe
- › Poignée ergonomique pour droitiers et gauchers
- › Hautement résistant à l'abrasion grâce à l'aluminium
- › Rétraction semi-automatique de la lame
- › Le sigle GS certifie la sécurité contrôlée

## DÉTAILS DU PRODUIT

<b>Référence</b>	N° 54000410.02
<b>Conditionnement</b>	1 en carton individuel (10 dans le suremballage)
<b>Dimensions en mm</b>	143 x 17 x 31 mm
<b>Matière de base</b>	Aluminium
<b>Poids en grammes</b>	79,0 g
<b>Profondeur de coupe</b>	36 mm
<b>Lame de rechange Conditionnement</b>	N° 7940.60 (10 en emballage transparent)
<b>Taille (L x l x Épaisseur)</b>	71,2 x 17,7 x 0,50 mm
<b>Certificat</b>	Certificat GS N° 179480-7121-55094-2020
<b>Accessoires</b>	
ÉTUI DE CEINTURE S AVEC CLIP	 N° 9920
FOURREAU	 N° 9842
CONTENEUR	 N° 9810
SUPPORT MURAL CONTENEUR	 N° 9845
SAFEBOX	 N° 108000

## CONTACT ET SERVICE

Notre conseil rend nos solutions de coupe encore plus sûres. Nous nous tenons en permanence personnellement à votre disposition, mais pouvons aussi vous fournir des exemples d'applications et des supports de formation.

Vous trouverez les informations suivantes sur notre site internet : [www.martor.fr](http://www.martor.fr)



D'un seul coup d'oeil : le poster de sécurité illustre les fonctionnalités importantes - idéal pour votre poste de travail.



De la première découpe au changement de lame : la vidéo vous montre comment utiliser le couteau et pour quoi faire.



Vous trouverez tout ce que vous voulez savoir (dimensions, caractéristiques, particularités et bien plus) dans la fiche technique.



Pour plus d'informations, n'hésitez pas à nous contacter au [+33 \(0\) 3 88 72 96 34](tel:+33210388729634)