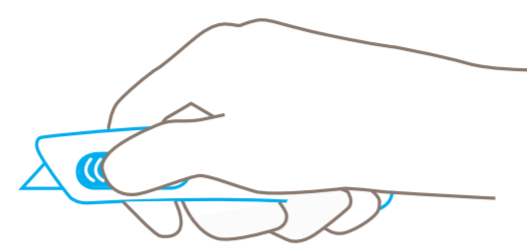


SECUNORM SMARTCUT



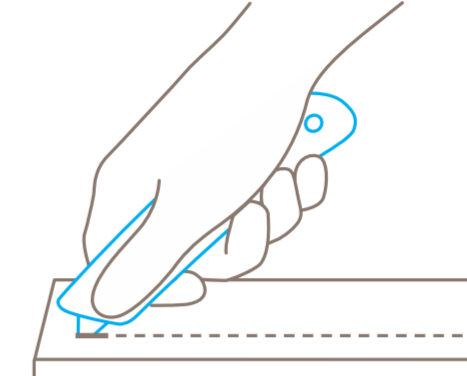
APPLICATION



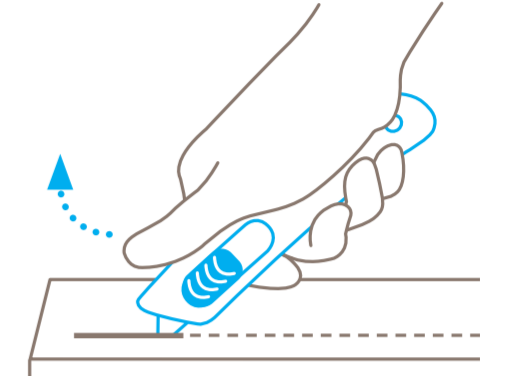
Mettez votre **pouce** sur la partie rainurée du curseur.



Actionnez le curseur pour **faire apparaître la lame**.

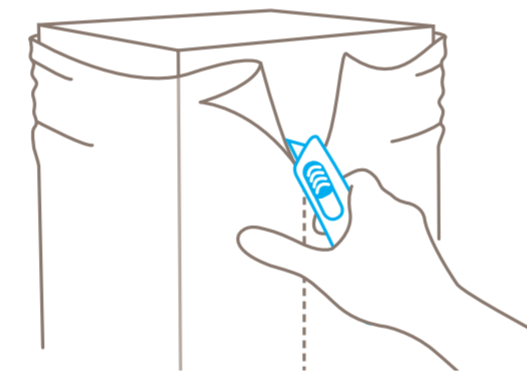


Amorcez la coupe en engageant la lame dans la matière.

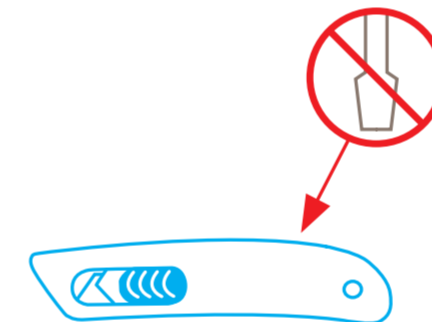


Retirez le **pouce du curseur** pour permettre la rétraction semi-automatique de la lame.

APPLICATION

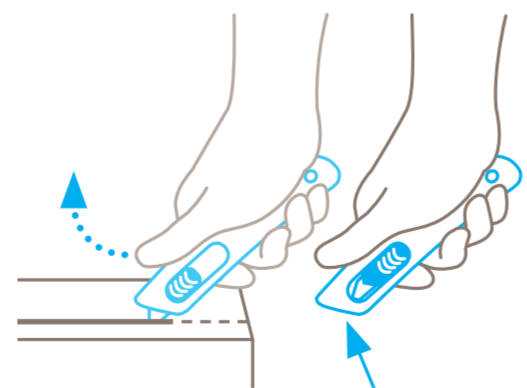


Appliquez une pression suffisante lorsque vous coupez du ruban adhésif ou du film plastique afin que la lame ne se rétracte pas prématurément.

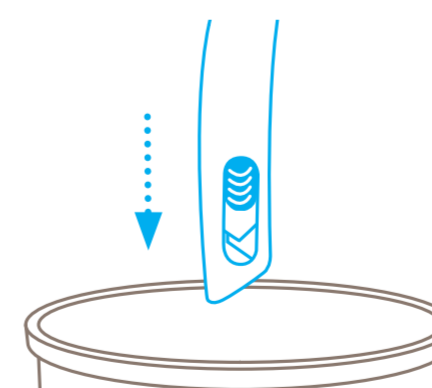


Le SECUNORM SMARTCUT ne nécessite **aucun changement de lame**. Ne pas ouvrir le couteau. Risque de blessures !

PROTECTION DES UTILISATEURS ELIMINATION



La lame va se rétracter dans le manche immédiatement en fin de coupe. Condition : **ne pas** maintenir le curseur.



Le SECUNORM SMARTCUT est un couteau jetable que vous pouvez éliminer **intégralement avec vos déchets courants**.

Remarque : Pour un fonctionnement optimal du produit, veillez à en ôter régulièrement les impuretés. En protection additionnelle, nous recommandons le port de gants.