

COUTEAU DE SÉCURITÉ SECUPRO 625

COMMANDEZ
MAINTENANT !

Référence	625016.02
Dimensions en mm	154 x 22 x 59 mm
Poids du couteau	151,0 g
Matière de base	Aluminium
Variantes	625001.02 625016.02 625098.02



SÉCURITÉ
TRÈS ÉLEVÉE

Rétraction automatique de la lame
pour une très haute protection de
l'utilisateur

**Bouton de changement
de lame**
pour le changement simple
et sûr de la lame

**Manche ergonomique et
robuste (avec soft-grip)**
pour les défis les plus
exigeants

**Profondeur de coupe
de 21 mm**
pour toutes les matières
à couper courantes



**Longue gâchette facile
à actionner**
pour droitiers et gauchers

Lame inoxydable utilisable sur deux côtés
pour une durée d'utilisation doublée

Verrouillage
pour verrouiller/
déverrouiller la
gâchette

THE SAFER WAY TO CUT.

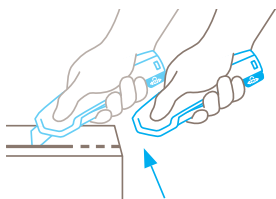
martor

MARTOR COUTEAU DE SÉCURITÉ SECUPRO 625

TECHNIQUE DE SÉCURITÉ



SECUPRO
= sécurité très élevée



Rétraction de lame automatique

La rétraction automatique de la lame du SECUPRO 625 vous garantit une sécurité très élevée contre les blessures par coupure. Le tranchant se rétracte immédiatement dans le manche dès qu'il quitte la matière coupée. Même si vous maintenez la gâchette.

CARACTÉRISTIQUES TECHNIQUES



Changement de lame sans outil



Extrêmement résistant à l'abrasion



Particulièrement ergonomique



Verrouillage



Lame utilisable sur 2 côtés



Profondeur de coupe



Lame trapézoïdale arrondie



Soft-grip



Pour droitiers et gauchers



Inoxydable



Œillet de fixation



Pour les sollicitations extrêmes

EXEMPLES D'UTILISATION



PRINCIPALES MATIÈRES À COUPER



Carton : jusqu'à 3 cannelures



Cerclage plastique



Démaculer des bobines



Caoutchouc



Cuir



PVC



Moquettes



Textile

LAMES COMPATIBLES



LAME TRAPÉZOÏDALE N° 160099

N° 160099.70

0,63 mm, pointe arrondie, affûtage large, inoxydable, 10 en distributeur de sécurité



LAME TRAPÉZOÏDALE N° 60099

N° 60099.70

0,63 mm, pointe arrondie, affûtage large, 10 en distributeur de sécurité



LAME TRAPÉZOÏDALE N° 60095

N° 60095.70

0,63 mm, pointe arrondie, affûtage large, 10 en emballage transparent



LAME CROCHUE N° 98

N° 98.70

0,63 mm, 10 en distributeur



LAME TRAPÉZOÏDALE N° 99

N° 99.70

0,63 mm, affûtage large, 10 en distributeur

INFORMATIONS SUR L'EMBALLAGE

Conditionnement

1 en carton individuel
(10 couteaux dans le suremballage)

Dimensions du carton individuel

160 x 26 x 64 mm

Poids du carton individuel

165,0 g

Code EAN du carton individuel

4002632803970

Dimensions du suremballage

133 x 133 x 163 mm

Poids du suremballage

1760,0 g

Code EAN du suremballage

4002632853975

Autres lames à monter sur www.martor.com.

Veillez nous contacter pour plus d'informations : MARTOR Sàrl | 8 rue des Genêts ZI | 67110 Gundershoffen | France
T +33 (0) 3 88 72 96 34 | F +33 (0) 3 88 72 87 84 | martor@martor.fr | www.martor.fr