

POSTER DE SÉCURITÉ POUR UNE UTILISATION SÛRE DE VOTRE OUTIL DE COUPE

martor

SECUNORM 500

Rétraction semi-automatique de la lame pour une sécurité élevée

Poignée ergonomique pour un travail efficace

Bouton de changement de lame pour le changement simple et sûr de la lame



Curseur bilatéral (avec soft-grip) pour une grande souplesse d'utilisation



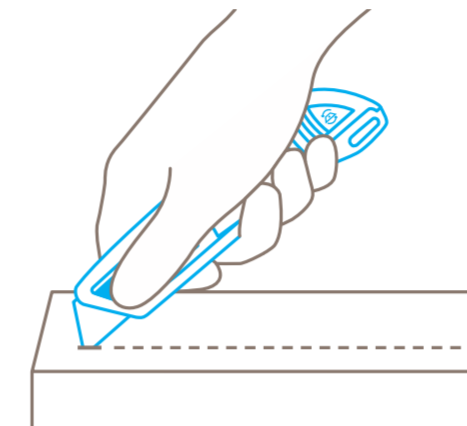
Aluminium résistant à l'abrasion pour fortes sollicitations

Lame utilisable sur deux côtés pour une durée d'utilisation doublée

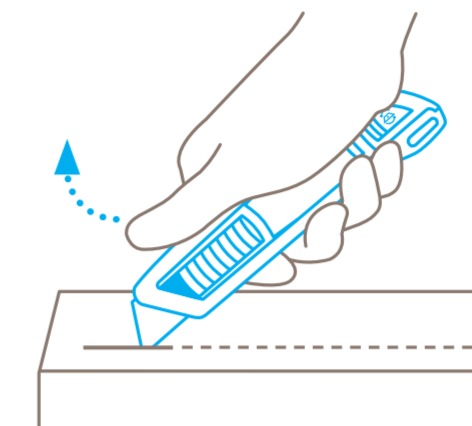
APPLICATION



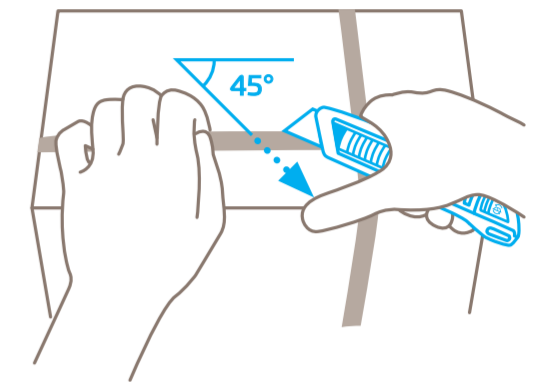
Actionnez le curseur pour **faire apparaître la lame**.



Amorcez la coupe en engageant la lame dans la matière.

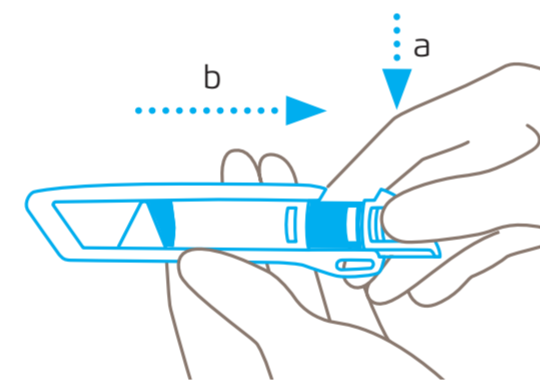


Retirez le **pouce du curseur** pour permettre la rétraction semi-automatique de la lame.

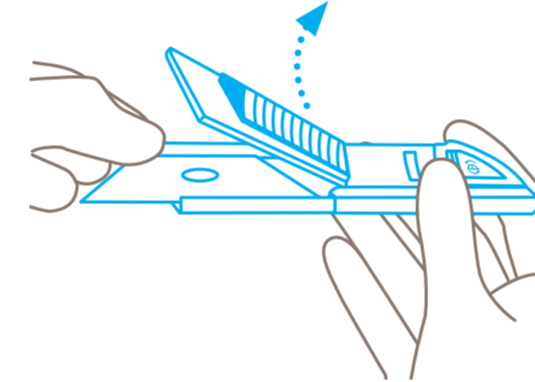


Nous conseillons de trancher les cerclages en plastique **en diagonale** (en respectant un angle de 45°).

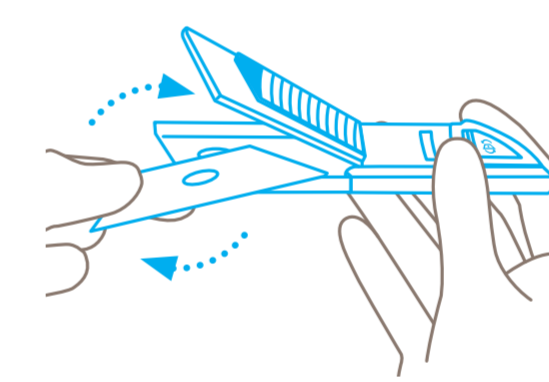
CHANGEMENT DE LAME



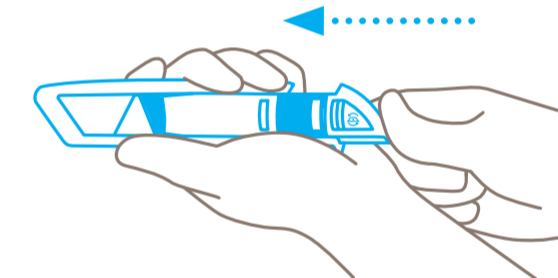
Appuyez sur le bouton de changement de lame et tirez l'insert en plastique vers l'arrière pour le sortir du manche.



Tenez la lame du côté **non affûté** et utilisez-la pour soulever le cache-lame. Le cache reste en position ouverte.

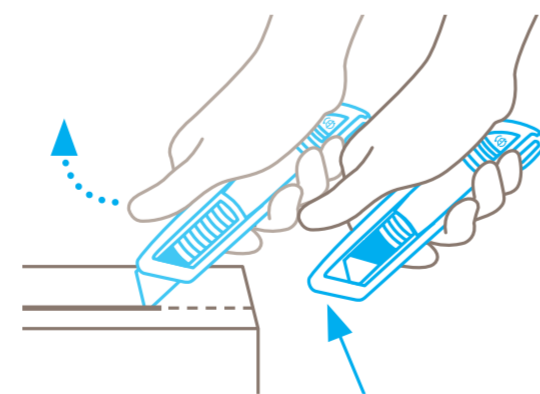


Retirez et retournez ou changez la lame. Veillez à bien réinstaller la lame en la plaçant **exactement** sur l'ergot.



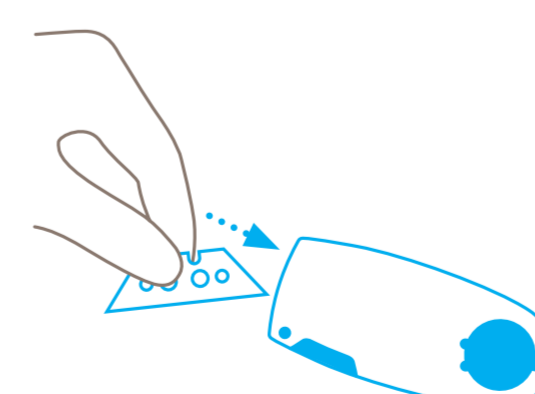
Refermez le cache-lame et repoussez l'insert en plastique dans le manche jusqu'à ce que le bouton de changement de lame fasse un **déclat**.

PROTECTION DES UTILISATEURS

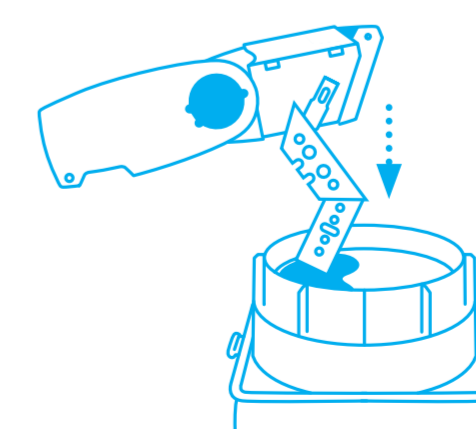


La lame va se rétracter dans le manche immédiatement en fin de coupe. Condition : **ne pas** maintenir le curseur.

ELIMINATION



Nous conseillons d'éliminer **la lame usée** à l'aide de votre SAFEBOX.



Lorsque le SAFEBOX est plein, **videz-le** dans le CONTENEUR.

Remarque : Pour un fonctionnement optimal du produit, veillez à en ôter régulièrement les impuretés. En protection additionnelle, nous recommandons le port de gants.