

# COUTEAU DE SÉCURITÉ SECUNORM 500

COMMANDEZ  
MAINTENANT !

Référence	50000110.02
Dimensions en mm	143 x 16 x 36 mm
Poids du couteau	72,5 g
Matière de base	Aluminium
Variantes	50000410.02 50001010.02 50000910.02



SÉCURITÉ  
ÉLEVÉE

Profondeur de coupe  
de 17 mm  
pour toutes les matières  
à couper courantes

Rétraction semi-automatique de la lame  
pour une haute protection de l'utilisateur

Manche ergonomique et robuste  
pour les défis les plus exigeants

Bouton de changement  
de lame  
pour un changement de  
lame particulièrement  
simple et sûr (aimant  
inclus)



Curseur bilatéral (avec soft-grip)  
pour droitiers et gauchers

Oeillet pratique  
pour une fixation sûre

Lame utilisable sur deux côtés  
pour une durée d'utilisation doublée

THE SAFER WAY TO CUT.

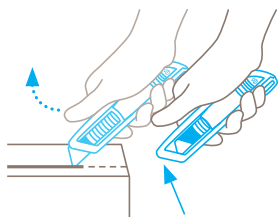
**martor**

# MARTOR COUTEAU DE SÉCURITÉ SECUNORM 500

## TECHNIQUE DE SÉCURITÉ



**SECUNORM =**  
sécurité élevée



### Rétraction semi-automatique de la lame

La rétraction semi-automatique de la lame du SECUNORM 500 garantit une sécurité élevée contre les blessures par coupure. Dès que vous avez engagé la coupe, retirez le pouce du curseur. Le tranchant se rétracte immédiatement dans le manche dès qu'il quitte la matière à couper.

## CARACTÉRISTIQUES TECHNIQUES



Changement de lame sûr (grâce à l'aimant)



Extrêmement résistant à l'abrasion



Particulièrement ergonomique



Lame utilisable sur 2 côtés



Profondeur de coupe



Lame trapézoïdale arrondie



Soft-grip



Lame céramique insérable



Pour droitiers et gauchers

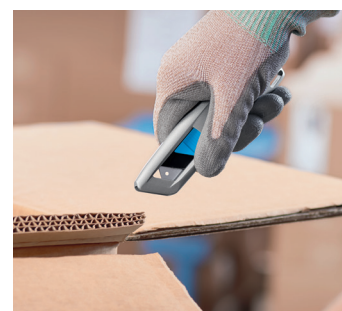
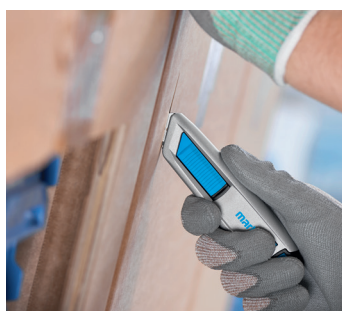


Œillet de fixation



Marquage publicitaire possible

## EXEMPLES D'UTILISATION



## PRINCIPALES MATIÈRES À COUPER



Carton : jusqu'à 3 cannelures



Film étirable, thermorétractable



Cerclage plastique



Adhésif



Sacs



Bandes de films et de papiers



Fils, ficelles



Textile

## LAMES COMPATIBLES



**LAME TRAPÉZOÏDALE N° 65232** N° 65232.70  
0,63 mm, pointe arrondie, affûtage large, 10 en distributeur



**LAME CÉRAMIQUE N° 65232C** N° 1765232.25  
0,65 mm, céramique, pointe arrondie, affûtage large, 2 sur carte



**LAME TRAPÉZOÏDALE N° 5232** N° 5232.70  
0,63 mm, affûtage large, 10 en distributeur



**LAME TRAPÉZOÏDALE N° 5233** N° 5233.70  
0,63 mm, affûtée sur 1 face, 10 en distributeur



**LAME TRAPÉZOÏDALE N° 610** N° 610.70  
0,63 mm, inoxydable, 10 en distributeur

## INFORMATIONS SUR L'EMBALLAGE

<b>Conditionnement</b>	1 en carton individuel (10 couteaux dans le suremballage)
<b>Dimensions du carton individuel</b>	154 x 22 x 38 mm
<b>Poids du carton individuel</b>	86,0 g
<b>Code EAN du carton individuel</b>	4002632800818
<b>Dimensions du suremballage</b>	115 x 80 x 160 mm
<b>Poids du suremballage</b>	908,0 g
<b>Code EAN du suremballage</b>	4002632850813

Vous trouverez autres lames pouvant être montées sur [www.martor.com](http://www.martor.com)

Veillez nous contacter pour plus d'informations : MARTOR Sàrl | 8 rue des Genêts ZI | 67110 Gundershoffen | France  
T +33 (0) 3 88 72 96 34 | F +33 (0) 3 88 72 87 84 | [martor@martor.fr](mailto:martor@martor.fr) | [www.martor.fr](http://www.martor.fr)