

COUTEAU DE SÉCURITÉ SECUPRO 625

COMMANDEZ
MAINTENANT !

Référence	625098.02
Dimensions en mm	154 x 22 x 59 mm
Poids du couteau	151,0 g
Matière de base	Aluminium
Variantes	625001.02 625016.02 625095.02



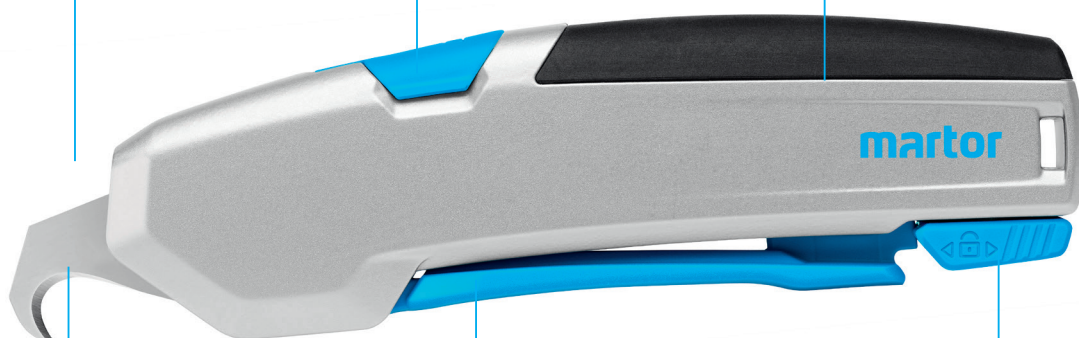
SÉCURITÉ
TRÈS ÉLEVÉE

Rétraction automatique de la lame
pour une très haute protection de
l'utilisateur

**Bouton de changement
de lame**
pour le changement simple
et sûr de la lame

**Manche ergonomique et
robuste (avec soft-grip)**
pour les défis les plus
exigeants

**Profondeur de coupe
de 16 mm**
pour les applications de
coupe particulières



Lame utilisable sur deux côtés
pour une durée d'utilisation doublée

**Longue gâchette facile
à actionner**
pour droitiers et gauchers

Verrouillage
pour verrouiller/dé-
verrouiller la gâchette

THE SAFER WAY TO CUT.

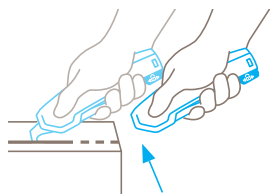
martor

MARTOR COUTEAU DE SÉCURITÉ SECUPRO 625

TECHNIQUE DE SÉCURITÉ



SECUPRO
= sécurité très élevée



Rétraction de lame automatique

La rétraction automatique de la lame du SECUPRO 625 vous garantit une sécurité très élevée contre les blessures par coupure. Le tranchant se rétracte immédiatement dans le manche dès qu'il quitte la matière coupée. Même si vous maintenez la gâchette.

CARACTÉRISTIQUES TECHNIQUES



Changement de lame sans outil



Extrêmement résistant à l'abrasion



Particulièrement ergonomique



Verrouillage



Lame utilisable sur 2 côtés



Profondeur de coupe



Soft-grip



Pour droitiers et gauchers



Œillet de fixation

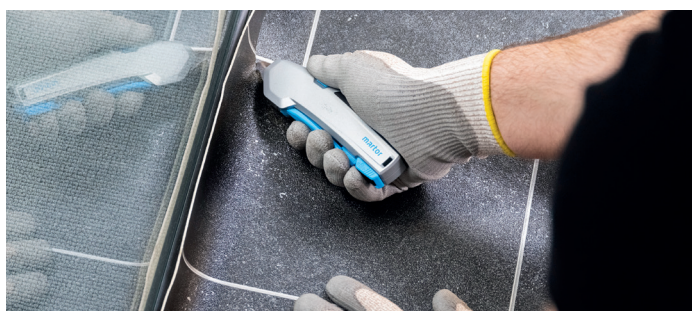


Pour les sollicitations extrêmes



Marquage publicitaire possible

EXEMPLES D'UTILISATION



PRINCIPALES MATIÈRES À COUPER



Carton : jusqu'à 2 cannelures



Cerclage plastique



Caoutchouc



PVC



Moquettes



Textile



Film étirable, thermorétractable



Bandes de films et de papiers

LAMES COMPATIBLES



LAME CROCHUE N° 98
0,63 mm, 10 en distributeur

N° 98.70



LAME TRAPÉZOÏDALE N° 60099
0,63 mm, pointe arrondie, affûtage large, 10 en distributeur de sécurité

N° 60099.70



LAME TRAPÉZOÏDALE N° 160099
0,63 mm, pointe arrondie, affûtage large, inoxydable, 10 en distributeur de sécurité

N° 160099.70



LAME TRAPÉZOÏDALE N° 60095
0,63 mm, pointe arrondie, affûtage large, 10 en emballage transparent

N° 60095.70



LAME TRAPÉZOÏDALE N° 99
0,63 mm, affûtage large, 10 en distributeur

N° 99.70

Autres lames à monter sur www.martor.com.

INFORMATIONS SUR L'EMBALLAGE

Conditionnement	1 en carton individuel (10 couteaux dans le suremballage)
Dimensions du carton individuel	160 x 26 x 64 mm
Poids du carton individuel	165,0 g
Code EAN du carton individuel	4002632804021
Dimensions du suremballage	133 x 133 x 163 mm
Poids du suremballage	1725,0 g
Code EAN du suremballage	4002632854026

Veuillez nous contacter pour plus d'informations : MARTOR Sàrl | 8 rue des Genêts ZI | 67110 Gundershoffen | France
T +33 (0) 3 88 72 96 34 | F +33 (0) 3 88 72 87 84 | martor@martor.fr | www.martor.fr