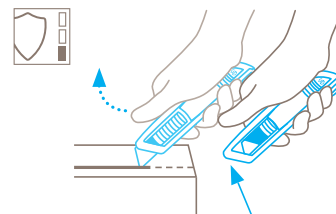


FICHE TECHNIQUE

SECUNORM 300 POS SET N° 30000110

Technique de sécurité



Rétraction semi-automatique de la lame – sécurité élevée

La rétraction semi-automatique de la lame du SECUNORM 300 garantit une sécurité élevée contre les blessures par coupure. Dès que tu as engagé la coupe, retire le pouce du curseur. Le tranchant se rétracte immédiatement dans le manche dès qu'il quitte la matière à couper.



COUPEAU DE SÉCURITÉ AVEC RÉTRACTION DE LAME SEMI-AUTOMATIQUE. POUR TOUTES LES OPÉRATIONS DE COUPE COURANTES.

Référence 30000110.09

Incroyablement léger, d'une qualité convaincante. Même au point de vente.

Le SECUNORM 300 est l'alternative plus légère du SECUNORM 500. Le corps du manche se compose au moins à 60 % de plastique recyclé, qui est en outre renforcé de fibres de verre. Le couteau polyvalent est ainsi prêt à effectuer d'innombrables découpes dans le carton, le film plastique, etc. Il est emballé dans un carton pour PV haut de gamme, solide et résistant aux salissures, qui attirera tous les regards dans l'espace de vente. Petit plus pratique : ce kit attrayant contient également dix lames de rechange.

Haptikus élmény

Le carton perforé sur le dessus et certifié FSC, est idéal pour présenter des produits sur un panneau perforé. L'évidement sur le couteau de sécurité invite à le prendre et donne une première impression de la qualité du produit.

Conseils précieux

Tu découvriras au verso les caractéristiques détaillées du produit. Les illustrations montrent comment couper et com-

ment changer la lame. Tu trouveras encore plus d'informations rapides dans le mode d'emploi à l'intérieur.

Manche ergonomique

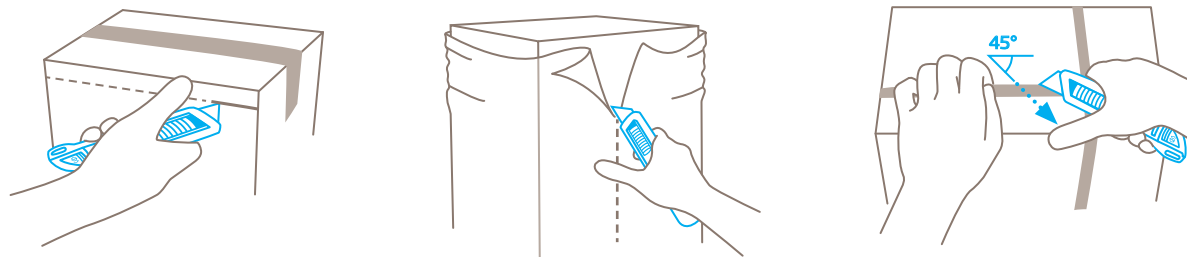
Sur le SECUNORM 300, « l'ergonomie » est omniprésente. Par exemple, avec la forme du manche qui s'adapte parfaitement à ta main. Ou avec des détails, comme l'extrémité agréablement arrondie du couteau ou le revêtement soft-grip antidérapant sur le curseur.

Grande profondeur de coupe

Avec une profondeur de coupe de 17 mm, tu maîtrises toutes les tâches de coupe courantes dans la logistique, la fabrication, etc. Même les fréquences de coupe élevées ne te posent pas de problème. En effet, ton couteau MARTOR de haute qualité suit toutes les cadences.

Avec dix lames de rechange

La LAME TRAPÉZOÏDALE N° 65232 de MARTOR est une lame de qualité supérieure en acier. Elle est extrêmement coupante et possède deux côtés tranchants utilisables consécutivement pour une durée de vie prolongée. Les pointes arrondies augmentent votre sécurité.



CARACTÉRISTIQUES DU PRODUIT

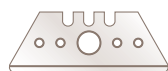
Caractéristiques techniques

Sécurité élevée	Changement de lame sûr (grâce à l'aimant)	Grande résistance à l'abrasion	Particulièrement ergonomique
Lame utilisable sur 2 côtés	Profondeur de coupe	Lame trapézoïdale arrondie	Lame céramique insérable
Soft-grip	Pour droitiers et gauchers	Œillet de fixation	Marquage publicitaire possible

Principales matières à couper

Carton : jusqu'à 3 cannelures	Film étirable, thermorétractable	Cerclage plastique	Adhésif
Sacs	Bandes de films et de papiers	Fils, ficelles	Textile
Feutre	Toile		

Lame montée



N° 65232
0,63 mm, pointe arrondie, affûtage large

Lame en option



N° 165232
0,63 mm, inoxydable, pointe arrondie, affûtage large



N° 65232C
0,65 mm, céramique, pointe arrondie, affûtage large



N° 5232
0,63 mm, affûtage large



N° 5634
0,63 mm, pointe arrondie



N° 56
0,63 mm



N° 610
0,63 mm, inoxydable



N° 52
0,63 mm



N° 852
0,63 mm, inoxydable, revêtement TiN



N° 85232
0,63 mm, affûtage large, revêtement TiN



N° 85233
0,63 mm, affûtée sur 1 face, revêtement TiN

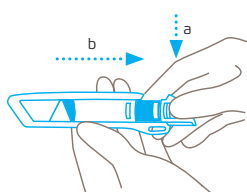


N° 5233
0,63 mm, affûtée sur 1 face

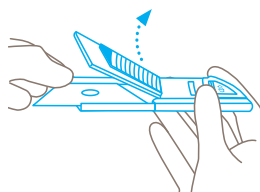


N° 8852
0,63 mm, revêtement TiN

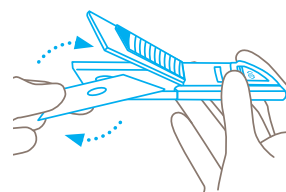
CHANGEMENT DE LAME



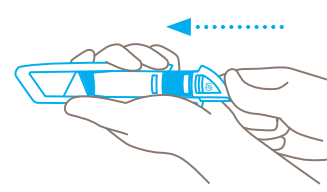
Appuie sur le bouton de changement de lame et tire l'insert en plastique vers l'arrière pour le sortir du manche.



Tiens la lame du côté **non affûté** et utilise-la pour soulever le cache-lame. Le cache reste en position ouverte.



Retire et retourne ou change la lame. Veille à bien réinstaller la lame en la plaçant **exactement** sur l'ergot.



Referme le cache-lame et repousse l'insert en plastique dans le manche jusqu'à ce que le bouton de changement de lame fasse un **déclic**.

PRESTATIONS DE SERVICE



Poster de sécurité



Vidéo de formation



Fiche technique



Conseil

DÉTAILS DU PRODUIT ET DE L'EMBALLAGE

Référence	N° 30000110.09	Unité de conditionnement	1 set par carton individuel sur carte
Dimensions en mm	143 x 16 x 36 mm	Dimensions du carton individuel	217 x 68 x 22 mm
Poids du couteau	52,0 g	Poids du carton individuel	108,5 g
Matière de base	Plastique recyclé, renforcé de fibres de verre	Code EAN du carton individuel	4002632804885
Profondeur de coupe	17 mm	Quantité par suremballage	10 couteaux
		Dimensions du suremballage	298 x 136 x 73 mm
		Poids du suremballage	1202,0 g
		Code EAN du suremballage	4002632805141
		Code douanier	82119300

CERTIFICAT DE SÉCURITÉ

Date de délivrance	29.05.2024
Certificat	Certificat GS N° 188250-7992-55094-2024

Certificats et distinctions SECUNORM 300



INDICATIONS DE SÉCURITÉ

Lis et conserve les instructions de sécurité afin de toujours pouvoir utiliser ton nouveau couteau MARTOR de façon sûre et optimale.

1. Instructions générales d'utilisation : utilise toujours le produit avec le plus grand soin et uniquement pour des travaux de coupe manuels. Respecte le maniement correct du couteau et vérifie l'adéquation entre l'outil et la tâche à effectuer. En protection additionnelle, nous recommandons le port de gants.

2. Instructions particulières pour éviter les risques de blessures : fais toujours preuve de la plus grande prudence lors de la manipulation du produit. Avant la première utilisation, familiarise-toi avec la technique de sécurité et son fonctionnement. Vérifie également que le couteau fonctionne correctement avant toute utilisation ultérieure. N'utilise que des outils de coupe impeccables avec des lames MARTOR affûtées, propres et non endommagées. Assure-toi également que le fonctionnement du couteau n'est pas altéré par le matériau à couper ou par l'accumulation de saletés ou de particules dans la zone de la lame. **Attention, la lame est tranchante et peut engendrer de graves et profondes blessures par coupure. N'empoigne jamais la lame !** Ne mets jamais l'autre main sur le passage de la lame et ne coupe jamais en direction de ton corps.

3. Remplacement de pièces : remplace à temps les lames émoussées ! Utilise pour cela uniquement des lames de rechange MARTOR. Les lames usagées doivent être éliminées de manière appropriée. Elles ne doivent pas se retrouver dans les corbeilles à papier, elles constitueraient ainsi un risque de blessure considérable. N'entreprends jamais de réparation toi-même. Si le couteau présente des signes d'usure, tels qu'un dysfonctionnement au niveau de la technique de sécurité, du changement de lame ou du maniement, il doit être retiré et remplacé. Les modifications ou les transformations du produit ne sont pas autorisées car elles altéreraient la sécurité du produit. ATTENTION, risque de blessure particulièrement élevé !

4. Couteau non utilisé : sécurise toujours la lame de manière à exclure les blessures par coupure (selon le type du produit). Conserve le couteau en lieu sûr.

5. Instructions d'entretien : afin de garantir une grande longévité, veille constamment à la propreté du couteau et préserve-le de la salissure et de l'humidité.

ATTENTION : nous déclinons toute responsabilité pour d'éventuels dommages indirects. Sous réserve de modifications techniques ou d'erreurs ! Ce couteau doit être gardé hors de la portée des enfants !

ACCESSOIRES

ÉTUI DE CEINTURE S

N° 9920



Où ranger ton outil de coupe lorsque tu n'en as pas besoin ? Dans l'ÉTUI DE CEINTURE S, parfait pour ranger les petits couteaux et les petits ciseaux MARTOR. Plus encore : les compartiments internes et externes peuvent être garnis au choix avec un couteau supplémentaire, un stylo ou une boîte de lames.

ÉTUI DE CEINTURE XXL

N° 9924



L'ÉTUI DE CEINTURE XXL est un véritable miracle d'espace. Avec celui-ci, tu ne transportes pas seulement tes outils de coupe MARTOR de A à B en toute sécurité. Tous les autres ustensiles de travail sont également toujours à portée de main. L'ÉTUI DE CEINTURE XXL dispose de deux grands compartiments : l'intérieur est verrouillable, l'extérieur est équipé d'une sécurité de lame. Et tu es également au top en ce qui concerne les options de port. Choisis en toute flexibilité entre la sangle, le velcro et le clip.

FOURREAU

N° 9842



Le PETIT FOURREAU en plastique bleu permet de ranger ton outil de coupe et de le retrouver rapidement. Il est adapté aux modèles à manche fin tels que le SECUNORM 500 ou SECUNORM 300.

TOOL RETRACTOR

N° 9960



Le TOOL RETRACTOR protège ton outil de coupe de la perte et de la chute. La pièce maîtresse est le cordon en kevlar très résistant et extensible jusqu'à 90 cm. Dès que tu lâches ton couteau, le cordon flexible le ramène vers toi. Tes mains sont libres pour d'autres activités – le couteau reste toujours à portée de main. Le mousqueton est destiné à ta boucle de ceinture, le boucle en Kevlar à l'autre extrémité à l'œillet de ton outil de coupe.

CONTENEUR

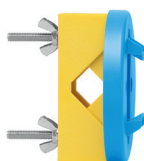
N° 9810



Vide le contenu de ton SAFEBOX dans le CONTENEUR. Ou insères-y directement tes lames usées. Une fois le CONTENEUR plein, tourne le couvercle jusqu'à la butée. La boîte est définitivement verrouillée. te peux ainsi éliminer les lames en toute sécurité avec tes déchets résiduels.

SUPPORT MURAL CONTENEUR

N° 9845



N'oublie pas son SUPPORT MURAL. Pratique, emboîte-y ton CONTENEUR et rendez-le ainsi accessible partout dans ton entreprise. Une fois plein, ton CONTENEUR peut être retiré pour l'élimination définitive des lames. Pour monter le CONTENEUR sur des montants circulaires, utilisez la bride de serrage avec les vis et les écrous joints au SUPPORT MURAL.

SAFEBOX

N° 108000



La SAFEBOX est suffisamment grande pour accueillir un grand nombre de lames usées. Sa conception est pourtant si compacte qu'elle trouve sa place dans toutes les poches. Les lames sont insérées par deux ouvertures étroites. Celles-ci servent également à casser en toute sécurité les segments de lames sécables. Vide ton SAFEBOX, par exemple dans le CONTENEUR.

FABRICANT

MARTOR KG | Lindgesfeld 28 | 42653 Solingen | Germany
T +49 212 73870-0 | info@martor.de | www.martor.com