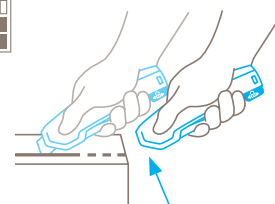


## FICHE TECHNIQUE

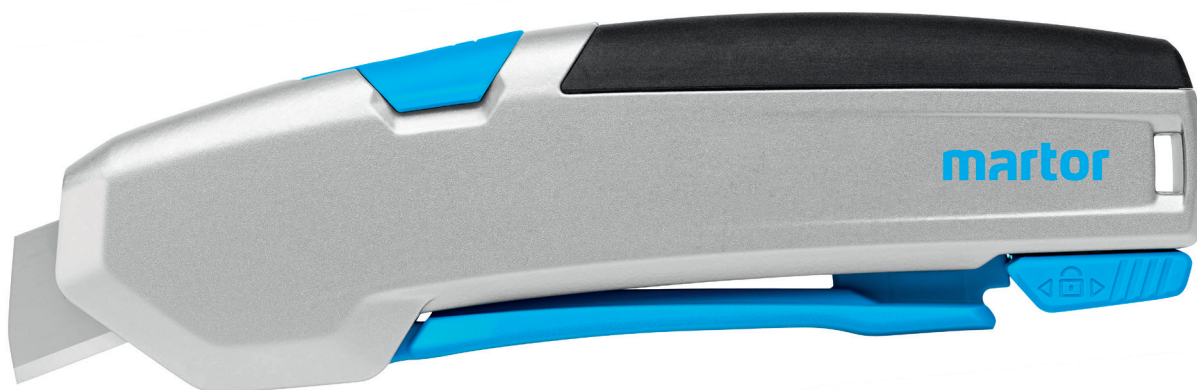
### SECUPRO 625 N° 625095

#### Technique de sécurité



#### Rétraction automatique de la lame – sécurité très élevée

La rétraction automatique de la lame du SECUPRO 625 vous garantit une sécurité très élevée contre les blessures par coupure. Le tranchant se rétracte immédiatement dans le manche dès qu'il quitte la matière coupée. Même si vous maintenez la gâchette.



#### COUPEAU À GÂCHETTE DOTÉE D'UNE PROFONDEUR DE COUPE DOSÉE ET D'UNE RÉTRACTION AUTOMATIQUE DE LA LAME.

Référence 625095.02

#### Grande gâchette. Courte lame. Grande satisfaction. Avec lame trapézoïdale arrondie.

Le SECUPRO 625 avec débord de lame raccourci compte également parmi nos meilleurs couteaux à gâchette ergonomiques. Son ambition est claire : l'excellence. Car il réunit tout ce que souhaite l'utilisateur professionnel : un manche en aluminium. Une gâchette facile à manipuler pour faire apparaître la lame. Une profondeur de coupe parfaitement dosée combinée à une rétraction automatique de la lame. Un changement de lame confortable. Et par-dessus tout l'agréable sensation d'avoir en main un outil haut de gamme.

#### Une ergonomie remarquable

Comme pour aucun outil coupant auparavant, nous avons adapté le SECUPRO 625 à la main de l'utilisateur le plus exigeant. La longue gâchette facile à manipuler, le manche aux formes arrondies, le revêtement soft-grip sur le dessus du couteau – testez par vous-même !

#### Robuste et équilibré

Comme vous pouvez le voir et le ressentir, le manche est constitué

d'aluminium haut de gamme. Sa forme robuste va de pair avec une répartition idéale de son poids. Conséquence : aucune faiblesse de l'outil, ni de l'utilisateur. Même lors des coupes avec force.

#### Pour les utilisations les plus difficiles

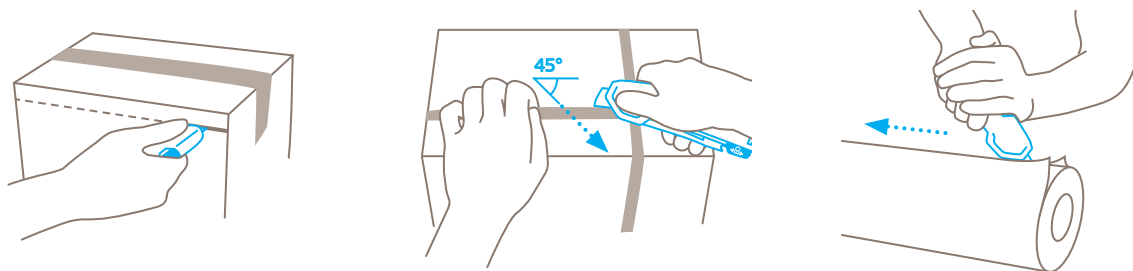
Matière à couper exigeante ou changement de direction – aucun problème pour le SECUPRO 625 avec lame trapézoïdale courte. Les deux conviennent parfaitement pour les coupes avec une résistance de coupe élevée, par exemple pour les bobines ou le caoutchouc.

#### Protection des marchandises incluse

Même avec une profondeur de coupe de « seulement » 15 mm, il est possible d'ouvrir tous les emballages courants – sans toutefois s'approcher trop près du contenu de l'emballage. La pointe de lame arrondie contribue également à une meilleure protection des marchandises.

#### Sécurité sur toute la ligne

Tandis que vous pouvez vous fier à la rétraction de la lame à l'avant du couteau, une sécurité supplémentaire vous attend à l'arrière. Vous pouvez verrouiller la gâchette afin d'éviter toute sortie intempestive de la lame.



CARACTÉRISTIQUES DU PRODUIT

Caractéristiques techniques

|                                |                               |                                    |                                  |
|--------------------------------|-------------------------------|------------------------------------|----------------------------------|
| Sécurité très élevée           | Changement de lame sans outil | Extrêmement résistant à l'abrasion | Particulièrement ergonomique     |
| Verrouillage                   | Lame utilisable sur 2 côtés   | Profondeur de coupe 15             | Lame trapézoïdale arrondie       |
| Soft-grip                      | Pour droitiers et gauchers    | Œillet de fixation                 | Pour les sollicitations extrêmes |
| Marquage publicitaire possible |                               |                                    |                                  |

Principales matières à couper

|                                  |                               |                       |            |
|----------------------------------|-------------------------------|-----------------------|------------|
| Carton : jusqu'à 2 cannelures    | Cerclage plastique            | Démaculer des bobines | Caoutchouc |
| Cuir                             | PVC                           | Moquettes             | Textile    |
| Film étirable, thermorétractable | Bandes de films et de papiers | Feutre                | Adhésif    |
| Toile                            |                               |                       |            |

Lame montée



**N° 60095**  
0,63 mm, pointe arrondie, affûtage large

Lame en option



**N° 60099**  
0,63 mm, pointe arrondie, affûtage large



**N° 160099**  
0,63 mm, pointe arrondie, affûtage large, inoxydable



**N° 99**  
0,63 mm, affûtage large

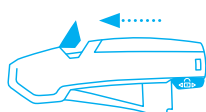


**N° 199**  
0,63 mm, affûtage large, inoxydable

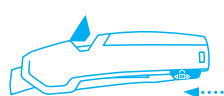


**N° 98**  
0,63 mm

CHANGEMENT DE LAME



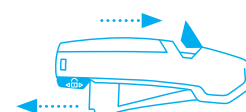
Tirez le **bouton de changement de lame** vers le haut et actionnez la gâchette. La lame ainsi que son support vont s'extraire du manche.



Bloquez la gâchette avec le verrouillage et positionnez le manche d'une telle manière que le **couver-lame transparent pointe vers le haut**.



**Retournez ou remplacez** la lame. Veillez à ce que la lame repose de nouveau exactement sur les ergots du support de lame.



Tirez le verrouillage vers l'arrière afin que la **gâchette puisse être libérée**. Ensuite, rabattez le bouton de changement de lame dans le manche puis coupez.

## PRESTATIONS DE SERVICE



Poster de sécurité



Vidéo de formation



Fiche technique



Conseil

## DÉTAILS DU PRODUIT ET DE L'EMBALLAGE

|                     |                  |                                 |                        |
|---------------------|------------------|---------------------------------|------------------------|
| Référence           | N° 625095.02     | Unité de conditionnement        | 1 en carton individuel |
| Dimensions en mm    | 154 x 22 x 59 mm | Dimensions du carton individuel | 160 x 26 x 64 mm       |
| Poids du couteau    | 151,0 g          | Poids du carton individuel      | 165,0 g                |
| Matière de base     | Aluminium        | Code EAN du carton individuel   | 4002632803598          |
| Profondeur de coupe | 15 mm            | Quantité par suremballage       | 10 couteaux            |
|                     |                  | Dimensions du suremballage      | 133 x 133 x 163 mm     |
|                     |                  | Poids du suremballage           | 1760,0 g               |
|                     |                  | Code EAN du suremballage        | 4002632853593          |
|                     |                  | Code douanier                   | 82119300               |

## CERTIFICAT DE SÉCURITÉ

|                    |   |
|--------------------|---|
| Date de délivrance | 29.06.2020                                |
| Certificat         | Certificat GS N° 179729-7166-55094-2020/1 |

## Certificats et distinctions



## INDICATIONS DE SÉCURITÉ

Veillez lire et conserver les instructions de sécurité afin de toujours pouvoir utiliser votre nouveau couteau MARTOR de façon sûre et optimale.

**1. Instructions générales d'utilisation :** utilisez toujours le produit avec le plus grand soin et uniquement pour des travaux de coupe manuels. Respectez le maniement correct du couteau et vérifiez l'adéquation entre l'outil et la tâche à effectuer. En protection additionnelle, nous recommandons le port de gants.

**2. Instructions particulières pour éviter les risques de blessures :** Faites toujours preuve de la plus grande prudence lors de la manipulation du produit. Avant la première utilisation, familiarisez-vous avec la technique de sécurité et son fonctionnement. Vérifiez également que le couteau fonctionne correctement avant toute utilisation ultérieure. N'utilisez que des outils de coupe impeccables avec des lames MARTOR affûtées, propres et non endommagées. Assurez-vous également que le fonctionnement du couteau n'est pas altéré par le matériau à couper ou par l'accumulation de saletés ou de particules dans la zone de la lame. **Attention, la lame est tranchante et peut engendrer de graves et profondes blessures par coupure. N'empoignez de ce fait jamais la lame !** Ne jamais mettre l'autre main sur le passage de la lame et ne jamais couper en direction du corps.

**3. Remplacement de pièces :** remplacez à temps les lames émoussées ! Utilisez pour cela uniquement des lames de rechange MARTOR. Les lames usagées doivent être éliminées de manière appropriée. Elles ne doivent pas se retrouver dans les corbeilles à papier, elles constitueraient ainsi un risque de blessure considérable. N'entreprenez jamais de réparation vous-même. Si le couteau présente des signes d'usure, tel qu'un dysfonctionnement au niveau de la technique de sécurité, du changement de lame ou du maniement, il doit être retiré et remplacé. Les modifications ou les transformations du produit ne sont pas autorisées car elles altéreraient la sécurité du produit. ATTENTION, risque de blessure particulièrement élevé !

**4. Couteau non utilisé :** sécurisez toujours la lame de manière à exclure les blessures par coupure (selon le type du produit). Conservez le couteau en lieu sûr.

**5. Instructions d'entretien :** afin de garantir une grande longévité, veillez constamment à la propreté du couteau et préservez-le de la salissure et de l'humidité.

**ATTENTION : nous déclinons toute responsabilité pour d'éventuels dommages indirects. Sous réserve de modifications techniques ou d'erreurs ! Ce couteau doit être gardé hors de la portée des enfants !**

## ACCESSOIRES

### ÉTUI DE CEINTURE L

N° 9922



Où ranger votre outil de coupe lorsque vous n'en avez pas besoin ? Dans l'ÉTUI DE CEINTURE L, parfait pour ranger les grands couteaux et les petits ciseaux MARTOR. Plus encore : les compartiments internes et externes peuvent être garnis au choix avec un couteau supplémentaire, un stylo ou une boîte de lames. Ainsi, à l'aide de votre ÉTUI DE CEINTURE, vous transportez vos outils de façon sûre du point A au point B – et les avez de suite sous la main en cas de besoin.

### ÉTUI DE CEINTURE XXL

N° 9924



Le ÉTUI DE CEINTURE XXL est un véritable miracle d'espace. Avec celui-ci, vous ne transportez pas seulement vos outils de coupe MARTOR de A à B en toute sécurité. Tous les autres ustensiles de travail sont également toujours à portée de main. Le ÉTUI DE CEINTURE XXL dispose de deux grands compartiments : l'intérieur est verrouillable, l'extérieur est équipé d'une sécurité de lame. Et vous êtes également au top en ce qui concerne les options de port. Choisissez en toute flexibilité entre la sangle, le velcro et le clip.

### TOOL RETRACTOR

N° 9960



Le TOOL RETRACTOR protège votre outil de coupe de la perte et de la chute. La pièce maîtresse est le cordon en kevlar très résistant et extensible jusqu'à 90 cm. Dès que vous lâchez votre couteau, le cordon flexible le ramène vers vous. Vos mains sont libres pour d'autres activités – le couteau reste toujours à portée de main. Le mousqueton est destiné à votre boucle de ceinture, le câble en acier à l'autre extrémité à l'œillet de votre outil de coupe.

### CONTENEUR

N° 9810

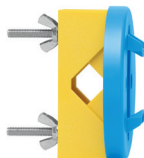


Videz le contenu de votre SAFEBOX dans le CONTENEUR. Ou insérez-y directement vos lames usées. Une fois le CONTENEUR plein, tournez le couvercle jusqu'à la butée. La boîte est définitivement verrouillée. Vous pouvez ainsi éliminer les lames en toute sécurité avec vos déchets résiduels.

### SUPPORT MURAL

#### CONTENEUR

N° 9845



N'oubliez pas son SUPPORT MURAL. Pratique, emboîtez-y votre CONTENEUR et rendez-le ainsi accessible partout dans votre entreprise. Une fois plein, votre CONTENEUR peut être retiré pour l'élimination définitive des lames. Pour monter le CONTENEUR sur des montants circulaires, utilisez la bride de serrage avec les vis et les écrous joints au SUPPORT MURAL.

### SAFEBOX

N° 108000



La SAFEBOX est suffisamment grande pour accueillir un grand nombre de lames usées. Sa conception est pourtant si compacte qu'elle trouve sa place dans toutes les poches. Les lames sont insérées par deux ouvertures étroites. Celles-ci servent également à casser en toute sécurité les segments de lames sécables. Videz votre SAFEBOX, par exemple dans le CONTENEUR.

## FABRICANT

MARTOR KG | Lindgesfeld 28 | 42653 Solingen | Germany  
T +49 212 73870-0 | info@martor.de | www.martor.com