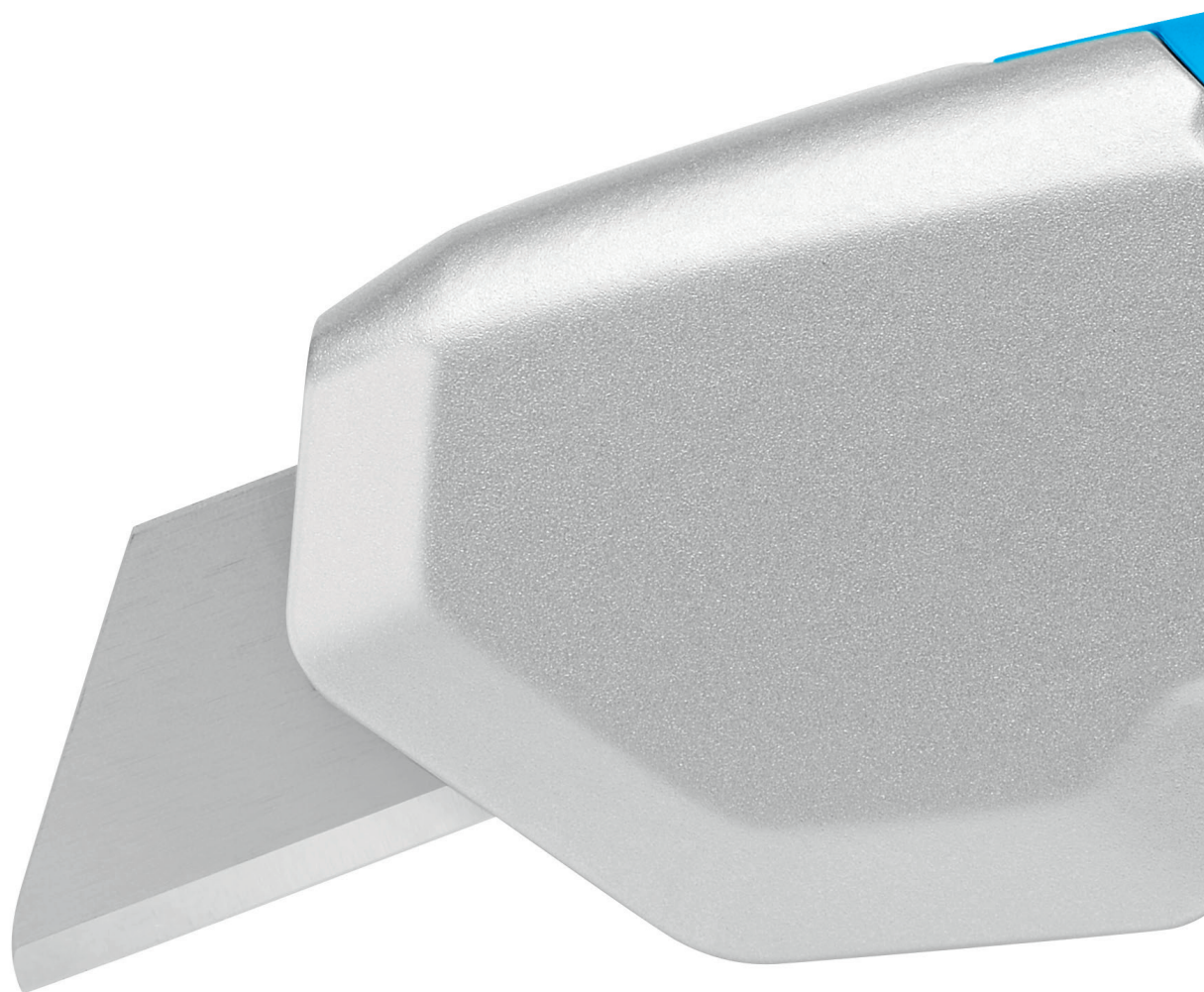


SECUPRO 625

AUCUN MATÉRIAU NE LUI RÉSISTE.

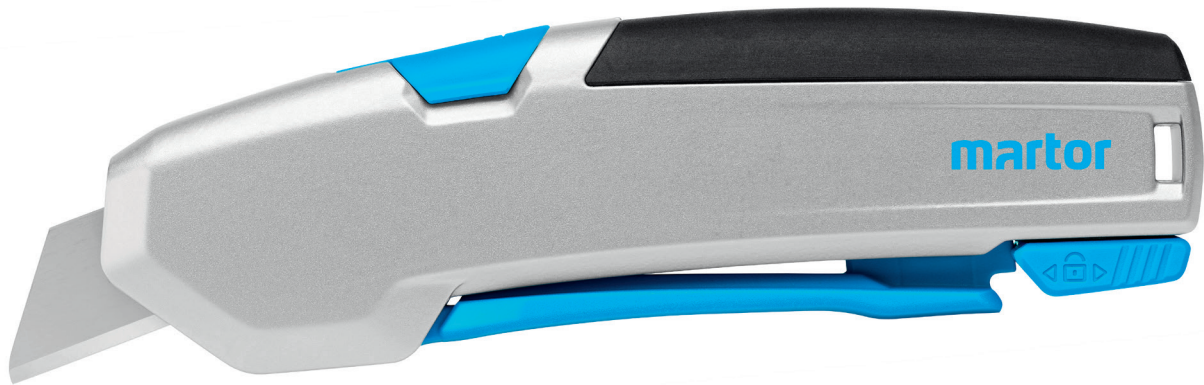


THE SAFER WAY TO CUT.

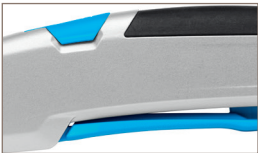
**martor**

# SECUPRO 625

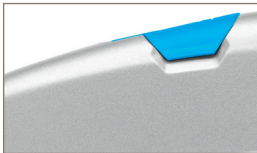
N° 625001



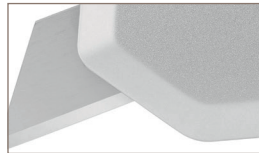
Taille originale



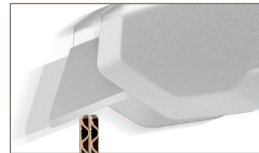
**Une ergonomie remarquable**  
Comme pour aucun outil coupant auparavant, nous avons adapté le SECUPRO 625 à la main de l'utilisateur le plus exigeant. La longue gâchette facile à manipuler, le manche aux formes arrondies, le revêtement soft-grip sur le dessus du couteau - testez par vous-même !



**Robuste et équilibré**  
Comme vous pouvez le voir et le ressentir, le manche est constitué d'aluminium haut de gamme. Sa forme robuste va de pair avec une répartition idéale de son poids. Conséquence : aucune faiblesse de l'outil, ni de l'utilisateur. Même lors des coupes avec force.



**Grande profondeur de coupe**  
Le grand débord de lame permet de trancher les cartons à trois cannelures, les bobines, le caoutchouc, et bien d'autres. La lame se change en un tour de main – il suffit de l'extraire par l'avant du manche en ayant au préalable soulevé le bouton de changement et actionné la gâchette.



**Pour de nombreux types de coupes**  
Le SECUPRO 625 est unique dans son ensemble – mais également de par ses caractéristiques spécifiques. Ainsi, vous pouvez couper en sciant tout en bénéficiant de la rétraction du tranchant. De plus, les lames optionnelles vous permettent d'élargir vos domaines d'utilisation.

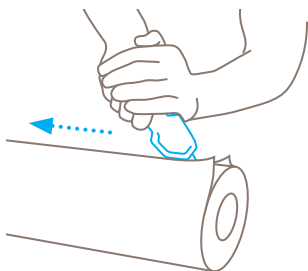
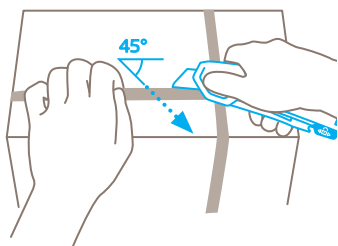
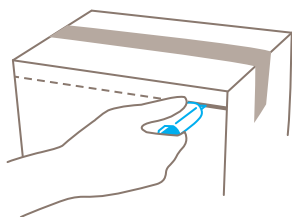


**Sécurité sur toute la ligne**  
Tandis que vous pouvez vous fier à la rétraction de la lame à l'avant du couteau, une sécurité supplémentaire vous attend à l'arrière. Vous pouvez verrouiller la gâchette afin d'éviter toute sortie intempestive de la lame.

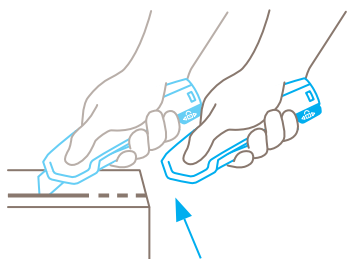
## Grande gâchette. Grande lame. Grande satisfaction. Avec lame trapézoïdale arrondie.

Le SECUPRO 625 est le leader incontesté de notre gamme de couteaux ergonomiques à gâchette. Son ambition est claire : l'excellence. Car il réunit tout ce que souhaite l'utilisateur professionnel : un manche en aluminium. Une gâchette facile à manipuler pour faire apparaître la lame. Une profondeur de coupe particulièrement importante combinée avec une rétraction de lame automatique. Un changement de lame confortable. Et par-dessus tout l'agréable sensation d'avoir en main un outil haut de gamme.

### Application



### Technique de sécurité



#### Rétraction automatique de la lame – sécurité très élevée







La rétraction automatique de la lame du SECUPRO 625 vous garantit une sécurité très élevée contre les blessures par coupure. Le tranchant se rétracte immédiatement dans le manche dès qu'il quitte la matière coupée. Même si vous maintenez la gâchette.

### CARACTÉRISTIQUES DU PRODUIT


#### Caractéristiques techniques

 Sécurité très élevée	 Changement de lame sans outil
 Extrêmement résistant à l'abrasion	 Particulièrement ergonomique
 Verrouillage	 Lame utilisable sur 2 côtés
 Profondeur de coupe	 Lame trapézoïdale arrondie
 Soft-grip	 Pour droitiers et gauchers






#### Principales matières pouvant être coupées

 Carton : jusqu'à 3 cannelures	 Cerclage plastique
 Démaculer des bobines	 Caoutchouc
 Cuir	 PVC

#### Lame montée

	<b>N° 60099</b> 0,63 mm, pointe arrondie, affûtage large
--	--

#### Lame en option

	<b>N° 160099</b> 0,63 mm, pointe arrondie, affûtage large, inoxydable
	<b>N° 60095</b> 0,63 mm, pointe arrondie, affûtage large
	<b>N° 99</b> 0,63 mm, affûtage large
	<b>N° 199</b> 0,63 mm, affûtage large, inoxydable
	<b>N° 98</b> 0,63 mm

#### Certificats et distinctions







# ERGONOMIQUE. PARFAITEMENT ADAPTÉ À SON TRAVAIL.

## SECUPRO 625

- › Couteau à gâchette avec grande profondeur de coupe
- › Rétraction automatique de la lame
- › Manche en aluminium haut de gamme avec soft-grip
- › Conçu pour des sollicitations extrêmes
- › Le sigle GS certifie la sécurité contrôlée

## DÉTAILS DU PRODUIT

<b>Référence</b>	N° 625001.02
<b>Conditionnement</b>	1 en carton individuel (10 dans le suremballage)
<b>Dimensions en mm</b>	154 x 22 x 59 mm
<b>Matière de base</b>	Aluminium
<b>Poids en grammes</b>	151,0 g
<b>Profondeur de coupe</b>	21 mm
<b>Lame de rechange Conditionnement Taille (L x l x Épaisseur)</b>	N° 60099.70 (10 en distributeur) 55,5 x 19 x 0,63 mm
<b>Certificat</b>	Certificat GS N° 179729- 7166-55094-2020/1
<b>Accessoires</b>	
ÉTUI DE CEINTURE L	 N° 9922
ÉTUI DE CEINTURE XXL	 N° 9924
TOOL RETRACTOR	 N° 9960
CONTENEUR	 N° 9810
SUPPORT MURAL CONTENEUR	 N° 9845
SAFEBOX	 N° 108000

## CONTACT ET SERVICE

Notre conseil rend nos solutions de coupe encore plus sûres. Nous nous tenons en permanence personnellement à votre disposition, mais pouvons aussi vous fournir des exemples d'applications et des supports de formation.

Vous trouverez les informations suivantes sur notre site internet : [www.martor.fr](http://www.martor.fr)



D'un seul coup d'oeil : le poster de sécurité illustre les fonctionnalités importantes – idéal pour votre poste de travail.



De la première découpe au changement de lame : la vidéo vous montre comment utiliser le couteau et pour quoi faire.



Vous trouverez tout ce que vous voulez savoir (dimensions, caractéristiques, particularités et bien plus) dans la fiche technique.



Pour plus d'informations, n'hésitez pas à nous contacter au **+33 (0) 3 88 72 96 34**

Partenaire officiel de MARTOR KG pour la France :

MARTOR | CS 90309 Gundershoffen  
ZI - 8 rue des Genêts | 67892 Niederbronn-les-Bains cedex | France  
T +33 (0) 3 88 72 96 34 | F +33 (0) 3 88 72 87 84 | [martor@martor.fr](mailto:martor@martor.fr) | [www.martor.fr](http://www.martor.fr)