

SECUPRO MERAK

Rétraction automatique de la lame
pour une sécurité très élevée

Manche ergonomique
pour un travail efficace

Bouton de changement de lame
pour extraire la gâchette
et le support de lame

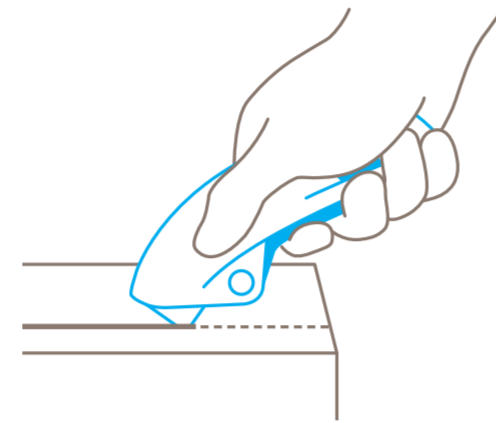


Verrouillage
pour verrouiller/déverrouiller
la gâchette

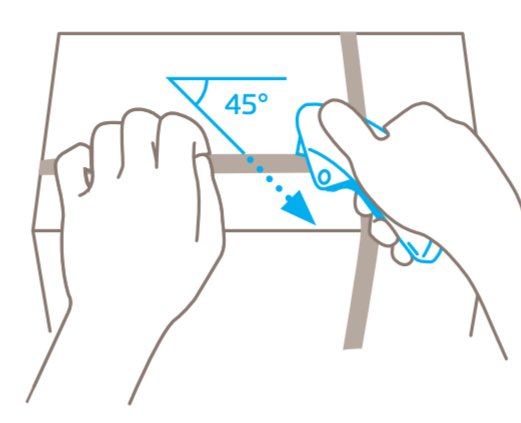
Gâchette facile à manipuler
pour faire apparaître la lame

Lame utilisable sur 4 coins
pour une durée d'utilisation
particulièrement longue

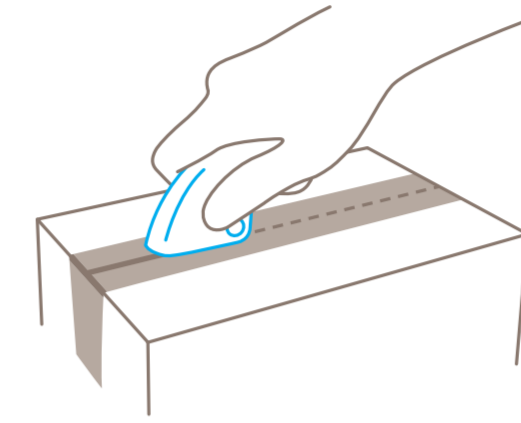
APPLICATION



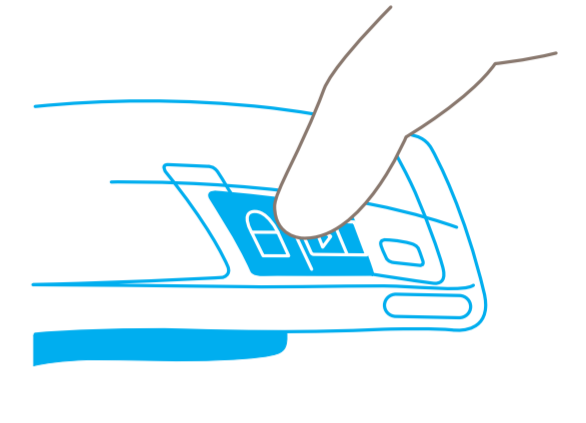
Pour faire apparaître **la lame**, débloquez le verrouillage et actionnez la gâchette. Vous pouvez maintenant couper.



Nous conseillons de trancher les cerclages en plastique **en diagonale** (en respectant un angle de 45°).

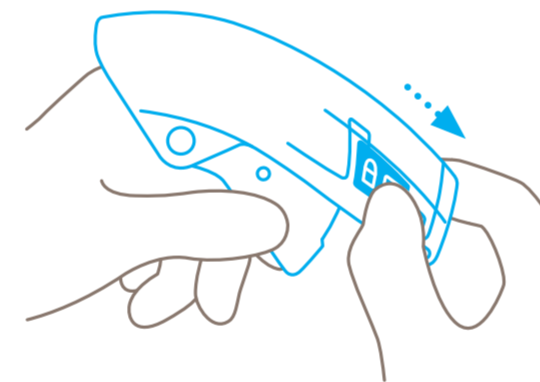


Pour une coupe ergonomique, utilisez l'intégralité de la partie avant du manche comme surface d'appui.

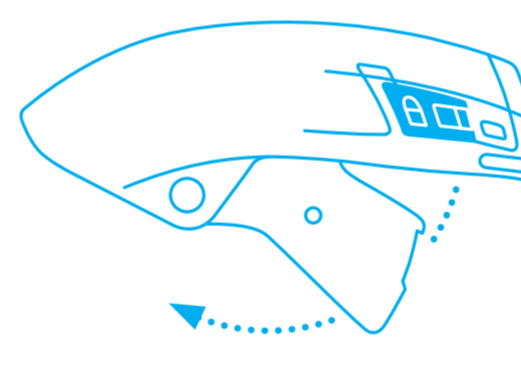


Actionnez le **verrouillage** après la coupe, afin d'éviter la sortie intempestive de la lame.

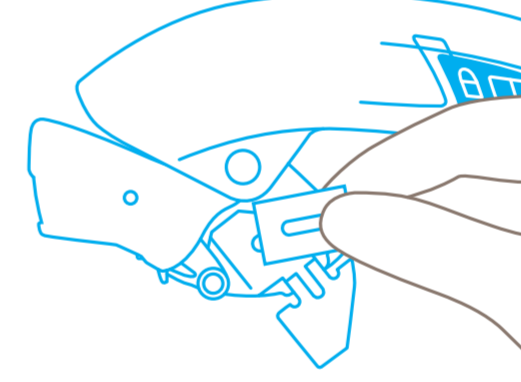
CHANGEMENT DE LAME



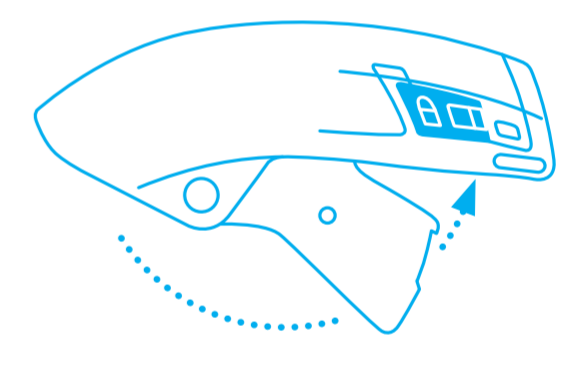
Verrouillez votre outil de coupe et tirez le **bouton de changement de lame noir vers l'arrière**.



Extrayez la **gâchette hors du manche** et soulevez le couvre-lame.

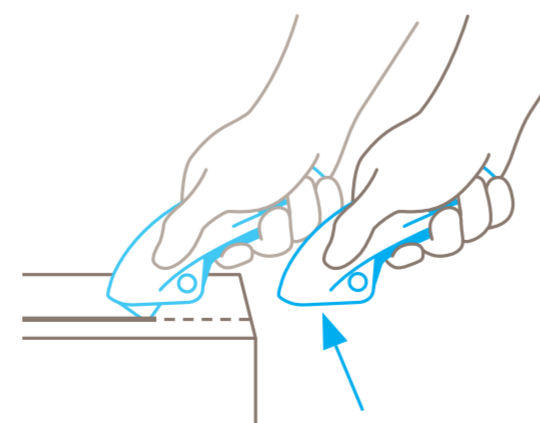


Vous pouvez maintenant **retourner ou remplacer** la lame. N'oubliez pas de refermer le couvre-lame.

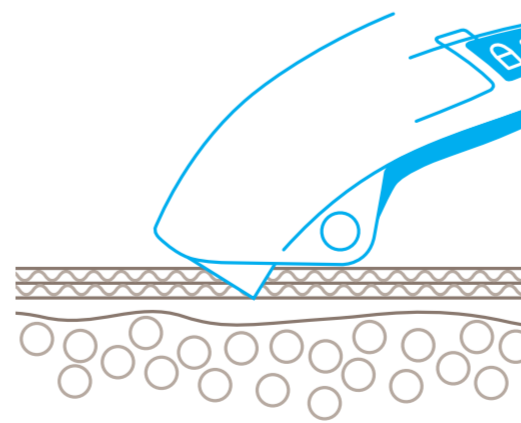


Ramenez la gâchette dans la poignée jusqu'à **entendre l'enclenchement**.

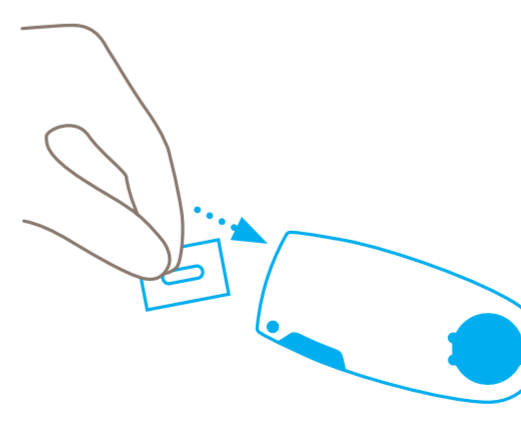
PROTECTION DES UTILISATEURS PROTECTION DES MARCHANDISES ELIMINATION



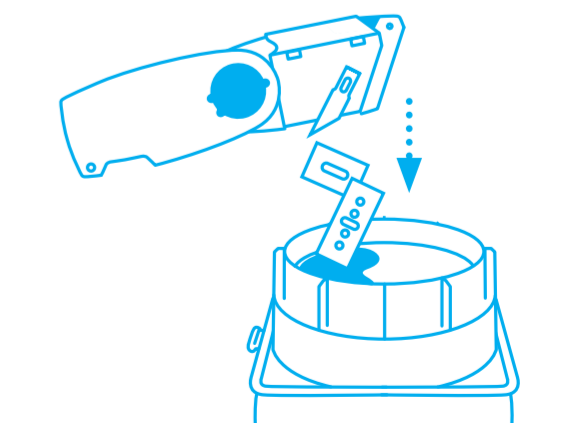
La lame se rétracte automatiquement dans le manche en fin de coupe - même si vous **maintenez la gâchette**.



La **profondeur de coupe limitée** préserve vos marchandises.



Nous conseillons d'éliminer **la lame usée** à l'aide de votre SAFEBOX.



Lorsque le SAFEBOX est plein, **videz-le** dans le CONTENEUR.

Remarque : Pour un fonctionnement optimal du produit, veillez à en ôter régulièrement les impuretés. En protection additionnelle, nous recommandons le port de gants.