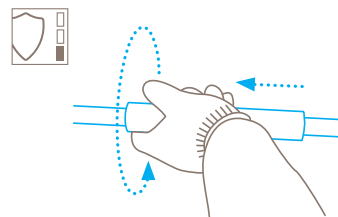


FICHE TECHNIQUE

SECUNORM 590 N° 590001

Technique de sécurité



Rétraction semi-automatique de la lame pour plus de sécurité

Le SECUNORM 590 dispose d'une rétraction semi-automatique de la lame : la lame est rappelée dans la tête de coupe dès que vous ramenez l'élément pivotant /coulissant dans sa position initiale - et restera dans cette position. Le risque de blessures par coupure est réduit au minimum.



COUTEAU DE SÉCURITÉ AVEC MANCHE TRÈS LONG ET RÉTRACTION DE LAME SEMI-AUTOMATIQUE. ESSENTIELLEMENT POUR L'OUVERTURE DE BIG-BAGS.

Référence 590001.02

Une petite coupe, pour un résultat impeccable.

Que ce soit sur des installations de forage, des chantiers, dans l'industrie chimique ou sur les sites d'élimination des déchets - les big-bags sont utilisés dans un nombre croissant de secteurs d'activités. Comment alors ouvrir de façon précise ces sacs de plusieurs tonnes afin d'en extraire la quantité souhaitée ? C'est exactement pour répondre à cette problématique qu'une innovation MARTOR pourra vous être utile : le SECUNORM 590 - un cutter pour big-bags avec un manche extra long et une rétraction de lame semi-automatique, qui vous permettra de travailler de façon particulièrement sûre.

Manche très long

Exactement 100 cm ! Cette caractéristique vous permet de couper à une distance sûre - sans avoir à exposer vos bras ou votre tête dans la zone de danger sous un big-bag. L'oeillet permet la fixation sûre du couteau.

A l'abri des saletés

Votre environnement de travail peut s'avérer rude. Aucun problème pour le SECUNORM 590. Son élément anti-saletés inter-

changeable évite par exemple que des poussières ou d'autres corps étrangers ne viennent se loger dans la tête de coupe.

Conception robuste

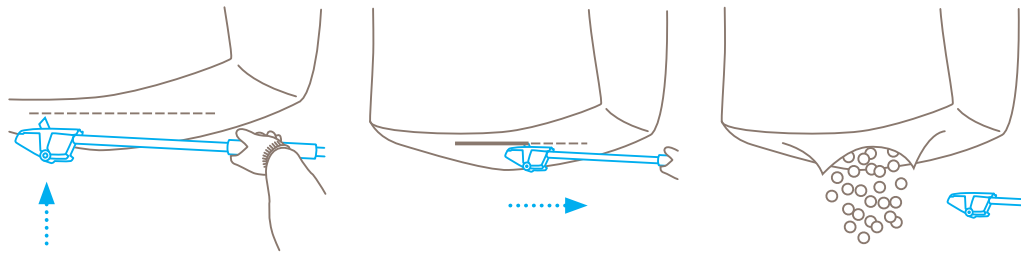
Le manche du SECUNORM 590 est en acier spécial. Toutes les autres pièces sont fabriquées dans une matière synthétique renforcée. Les capuchons de protection sur la tête de coupe et les vis sécurisées en inox contribuent également à une longévité et une résistance aux intempéries accrues.

Pour droitiers et gauchers

De la main droite ou de la main gauche ? Peu importe, car il vous faut de toutes façons vos deux mains pour utiliser le SECUNORM 590. Décidez vous même de la main avec laquelle vous actionnerez l'élément pivotant/étirable et avec laquelle vous maintiendrez la poignée.







Toujours comme neuf

Votre outil de coupe est exposé à des conditions difficiles. Il est alors appréciable de pouvoir remplacer aisément certains éléments importants. Par exemple l'ensemble de la tête de coupe, ou seulement certains de ses composants - comme la lame inoxydable ou la protection anti-saletés.



CARACTÉRISTIQUES DU PRODUIT

Caractéristiques techniques

- | | | | |
|--|---|--|--|
|  Sécurité élevée |  Changement de lame avec outil |  Grande résistance à l'abrasion |  Ergonomique |
|  Débord de lame |  Profondeur de coupe |  Œillet de fixation |  Pour droitiers et gauchers |
|  Pour les sollicitations extrêmes |  Inoxydable | | |

Principales matières pouvant être coupées



Lame montée



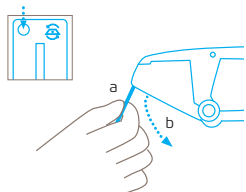
N° 17940
0,50 mm, longueur 71,2 mm,
inoxydable

Lame en option

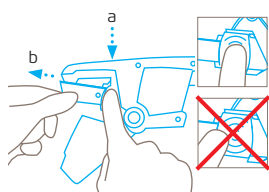


N° 7940
0,50 mm, longueur 71,2 mm

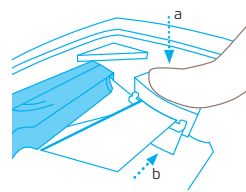
CHANGEMENT DE LAME



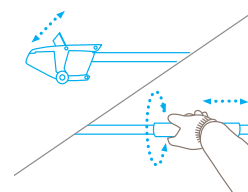
Après retrait du capuchon de protection, **retirer la vis du cache-lame** (a). Ensuite, faire **basculer** le cache **vers le bas** et l'ouvrir entièrement (b).



Appuyer sur la **partie centrale** (surface hachurée) du porte-lame afin de pouvoir retirer **simultanément** la lame avec votre autre main.



Pour **monter une nouvelle lame**, appuyer de nouveau sur la partie centrale du porte-lame (a). Insérer la lame dans le porte-lame jusqu'à ce que les **perforations ne soient plus visibles** (b).



Après avoir effectué le remplacement de la lame, veuillez vous assurer que **le déclenchement et la rétraction** de la lame s'effectuent correctement.

PRESTATIONS DE SERVICE



Poster de sécurité



Vidéo de formation



Fiche technique



Conseil

DÉTAILS DU PRODUIT ET DE L'EMBALLAGE

Référence	N° 590001.02	Unité de conditionnement	1 en carton individuel
Dimensions en mm	1000 x 144 x 43 mm	Dimensions du carton individuel	1035 x 160 x 54 mm
Poids du couteau	939,0 g	Poids du carton individuel	1676,5 g
Matière de base	Plastique renforcé de fibres de verre	Code EAN du carton individuel	4002632921858
Débord de lame	29 mm	Quantité par suremballage	-
Profondeur de coupe	24 mm	Poids du suremballage	650,0 g
		Code douanier	82119300

CERTIFICAT DE SÉCURITÉ

Date de délivrance	15.10.2014
Certificat	Certificat GS N° S 60096614

Certificats et distinctions



INDICATIONS DE SÉCURITÉ

Veillez lire et conserver les instructions de sécurité afin de toujours pouvoir utiliser votre nouveau couteau MARTOR de façon sûre et optimale.

1. Instructions générales d'utilisation : Utilisez toujours le produit avec le plus grand soin, uniquement pour des opérations de coupe, sans jamais le détourner de sa fonction. Respectez le maniement correct du couteau et vérifiez l'adéquation entre l'outil et la tâche à effectuer.

2. Instructions particulières pour éviter les risques de blessures : N'utilisez que des couteaux irréprochables avec un tranchant propre et intact. Le maniement du couteau doit se faire avec la plus grande prudence. **ATTENTION, la lame est tranchante et peut engendrer de graves et profondes blessures par coupure. N'empoignez de ce fait jamais la lame !**

3. Remplacement de pièces : Remplacez à temps les lames émoussées! Utilisez pour cela uniquement des lames de rechange proposées par MARTOR. Les lames remplacées doivent être éliminées de manière conforme, de préférence dans le CONTENEUR POUR LAMES USAGEES N°9810. Elles ne doivent pas être déposées avec les déchets non recyclables, étant donné qu'il existe un risque considérable de coupure.

4. Si l'élément pivotant/étirable ne fonctionne pas parfaitement, veuillez-vous adresser directement à MARTOR. Ne procéder en aucun cas à une ouverture et à des modifications car la sécurité du produit ne serait plus garantie. Veuillez remplacer toutes les autres pièces de rechange conformément à la notice.

5. Couteau non utilisé : Sécurisez toujours la lame de manière à exclure les blessures par coupure. Conservez le couteau en lieu sûr.

6. Instructions d'entretien : Maintenez le produit dans un état aussi propre que possible et ne l'exposez pas inutilement à l'humidité pour garantir une longue durée de vie.

ATTENTION : Nous déclinons toute responsabilité pour d'éventuels dommages indirects. Sous réserve de modifications techniques ou d'erreurs ! Ce couteau doit être gardé hors de la portée des enfants!

ACCESSOIRES

SUPPORT MURAL POUR SECUNORM 590

N° 9596



Le support mural est la solution idéale pour disposer de votre SECUNORM 590 en toute sécurité sur le lieu de travail. En fonction de votre configuration, vous pouvez fixer le support mural avec les vis et les chevilles fournies sur un mur approprié ou via un collier de fixation sur une barre.

PIÈCE HEXAGONALE POUR SECUNORM 590

N° 9594



La clé coudée a été conçue spécialement pour le SECUNORM 590. Avec la tête hexagonale d'un côté, vous pouvez desserrer et resserrer les vis sécurisées de l'outil de coupe. La tête plate de l'autre côté vous aide à retirer les capuchons de protection.

CONTENEUR

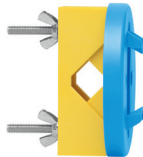
N° 9810



Videz le contenu de votre SAFEBOX dans le CONTENEUR. Ou insérez-y directement vos lames usées. Une fois le CONTENEUR plein, tournez le couvercle jusqu'à la butée. La boîte est définitivement verrouillée. Vous pouvez ainsi éliminer les lames en toute sécurité.

SUPPORT MURAL CONTENEUR

N° 9845



N'oubliez pas son SUPPORT MURAL. Pratique, emboîtez-y votre CONTENEUR et rendez-le ainsi accessible partout dans votre entreprise. Une fois plein, votre CONTENEUR peut être retiré pour l'élimination définitive des lames. Pour monter le CONTENEUR sur des montants circulaires, utilisez la bride de serrage avec les vis et les écrous joints au SUPPORT MURAL.

FABRICANT

MARTOR KG | Lindgesfeld 28 | 42653 Solingen | Germany
T +49 212 73870-0 | F +49 212 73870-90 | info@martor.de | www.martor.com