

# COUTEAU DE SÉCURITÉ SECUNORM 300

COMMANDEZ  
MAINTENANT !

Référence	30000110.02
Dimensions en mm	143 x 16 x 36 mm
Poids du couteau	48,5 g
Matière de base	Plastique recyclé, renforcé de fibres de verre
Variantes	30000210, 30000310, 30000410



SÉCURITÉ  
ÉLEVÉE



**Profondeur de coupe  
de 17 mm**  
pour toutes les matières  
à couper courantes

**Rétraction semi-automatique  
de la lame**  
pour une haute protection de  
l'utilisateur

**Poignée ergonomique légère**  
pour un travail efficace

**Bouton de changement  
de lame**  
pour un changement de  
lame particulièrement  
simple et sûr (aimant  
inclus)



**Curseur bilatéral (avec soft-grip)**  
pour droitiers et gauchers

**Corps de manche durable**  
en plastique recyclé à au moins  
60 % plus renforcement en  
fibre de verre

**Lame utilisable sur deux côtés**  
pour une durée d'utilisation doublée

THE SAFER WAY TO CUT.

**martor**

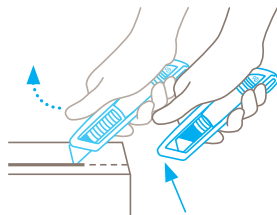
# MARTOR COUTEAU DE SÉCURITÉ SECUNORM 300



## TECHNIQUE DE SÉCURITÉ



**SECUNORM =**  
sécurité élevée



### Rétraction semi-automatique de la lame

La rétraction semi-automatique de la lame du SECUNORM 300 garantit une sécurité élevée contre les blessures par coupure. Dès que vous avez engagé la coupe, retirez le pouce du curseur. Le tranchant se rétracte immédiatement dans le manche dès qu'il quitte la matière à couper.

## CARACTÉRISTIQUES TECHNIQUES



Changement de lame sûr (grâce à l'aimant)



Grande résistance à l'abrasion



Particulièrement ergonomique



Lame utilisable sur 2 côtés



Profondeur de coupe



Lame trapézoïdale arrondie



Lame céramique insérable



Soft-grip



Pour droitiers et gauchers



Œillet de fixation



Marquage publicitaire possible

## EXEMPLES D'UTILISATION



## PRINCIPALES MATIÈRES À COUPER



Carton : jusqu'à 3 cannelures



Film étirable, thermorétractable



Cerclage plastique



Adhésif



Sacs



Bandes de films et de papiers



Fils, ficelles



Textile

## LAMES COMPATIBLES



### LAME TRAPÉZOÏDALE N° 65232

N° 65232.70

0,63 mm, pointe arrondie, affûtage large, 10 en distributeur



### LAME CÉRAMIQUE N° 65232C

N° 1765232.25

0,65 mm, céramique, pointe arrondie, affûtage large, 2 sur carte



### LAME TRAPÉZOÏDALE N° 5232

N° 5232.70

0,63 mm, affûtage large, 10 en distributeur



### LAME TRAPÉZOÏDALE N° 5233

N° 5233.70

0,63 mm, affûtée sur 1 face, 10 en distributeur



### LAME TRAPÉZOÏDALE N° 610

N° 610.70

0,63 mm, inoxydable, 10 en distributeur

## INFORMATIONS SUR L'EMBALLAGE

Conditionnement	1 en carton individuel (10 pièces dans le suremballage)
Dimensions du carton individuel	154 x 22 x 38 mm
Poids du carton individuel	60,7 g
Code EAN du carton individuel	4002632801709
Dimensions du suremballage	115 x 80 x 160 mm
Poids du suremballage	655,0 g
Code EAN du suremballage	4002632851704

Vous trouverez autres lames pouvant être montées sur [www.martor.com](http://www.martor.com).

Veillez nous contacter pour plus d'informations : MARTOR Sàrl | 8 rue des Genêts ZI | 67110 Gundershoffen | France  
T +33 (0) 3 88 72 96 34 | F +33 (0) 3 88 72 87 84 | [martor@martor.fr](mailto:martor@martor.fr) | [www.martor.fr](http://www.martor.fr)