

COUTEAU DE SÉCURITÉ SECUNORM MULTISAFE

COMMANDEZ
MAINTENANT !

Référence	8152.19
Dimensions en mm	142 x 17 x 38,5 mm
Poids du couteau	150,0 g
Matière de base	Zinc
Variantes	8152.02 81652.19



SÉCURITÉ
ÉLEVÉE

Rétraction semi-automatique de la lame

pour une haute protection
de l'utilisateur

Curseur sur le dessus du manche

pour droitiers et gauchers

Poignée ergonomique
robuste en zinc non peint
pour des utilisations dans
des secteurs sensibles

22 mm Profondeur de coupe
pour toutes les matières à
couper courantes

Lame utilisable sur deux côtés
pour une durée d'utilisation doublée

Œillet pratique
pour une fixation parfaite

THE SAFER WAY TO CUT.

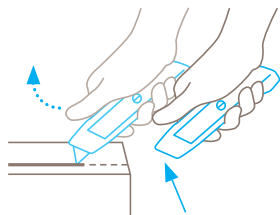
martor

MARTOR COUTEAU DE SÉCURITÉ SECUNORM MULTISAFE

TECHNIQUE DE SÉCURITÉ



SECUNORM
= sécurité élevée



Rétraction semi-automatique de la lame

La rétraction semi-automatique de la lame du SECUNORM MULTISAFE garantit une sécurité élevée contre les blessures par coupure. Dès que vous avez engagé la coupe, retirez le pouce du curseur. Le tranchant se rétracte immédiatement dans le manche dès qu'il quitte la matière à couper.

CARACTÉRISTIQUES TECHNIQUES



Changement de lame avec outil



Extrêmement résistant à l'abrasion



Métal massif



Ergonomique



Lame utilisable sur 2 côtés



Profondeur de coupe



Identifiable au détecteur de rayons X



Pour droitiers et gauchers



Œillet de fixation

EXEMPLES D'UTILISATION



PRINCIPALES MATIÈRES À COUPER



Carton : jusqu'à 3 cannelures



Cerclage plastique



Adhésif



Démaculer des bobines



Textile



Caoutchouc



Cuir



PVC

LAMES COMPATIBLES



LAME TRAPÉZOÏDALE N° 5232
0,63 mm, affûtage large, 10 en distributeur

N° 5232.70



LAME TRAPÉZOÏDALE N° 65232
0,63 mm, pointe arrondie, affûtage large, 10 en distributeur

N° 65232.70



LAME TRAPÉZOÏDALE N° 165232
0,63 mm, inoxydable, pointe arrondie, affûtage large, 10 en distributeur

N° 165232.70



LAME TRAPÉZOÏDALE N° 610
0,63 mm, inoxydable, 10 en distributeur

N° 610.70



LAME CROCHUE N° 56
0,63 mm, 10 en distributeur

N° 56.70



LAME CROCHUE N° 5634
0,63 mm, pointe arrondie, 10 en distributeur

N° 5634.70

Autres lames à monter sur www.martor.com.

INFORMATIONS SUR L'EMBALLAGE

Conditionnement	1 en carton individuel (10 couteaux dans le suremballage)
Dimensions du carton individuel	154 x 38 x 22,0 mm
Poids du carton individuel	163,0 g
Code EAN du carton individuel	4002632802812
Dimensions du suremballage	115 x 80 x 160,0 mm
Poids du suremballage	1680,0 g
Code EAN du suremballage	4002632852817

Veuillez nous contacter pour plus d'informations : MARTOR Sàrl | 8 rue des Genêts ZI | 67110 Gundershoffen | France
T +33 (0) 3 88 72 96 34 | F +33 (0) 3 88 72 87 84 | martor@martor.fr | www.martor.fr