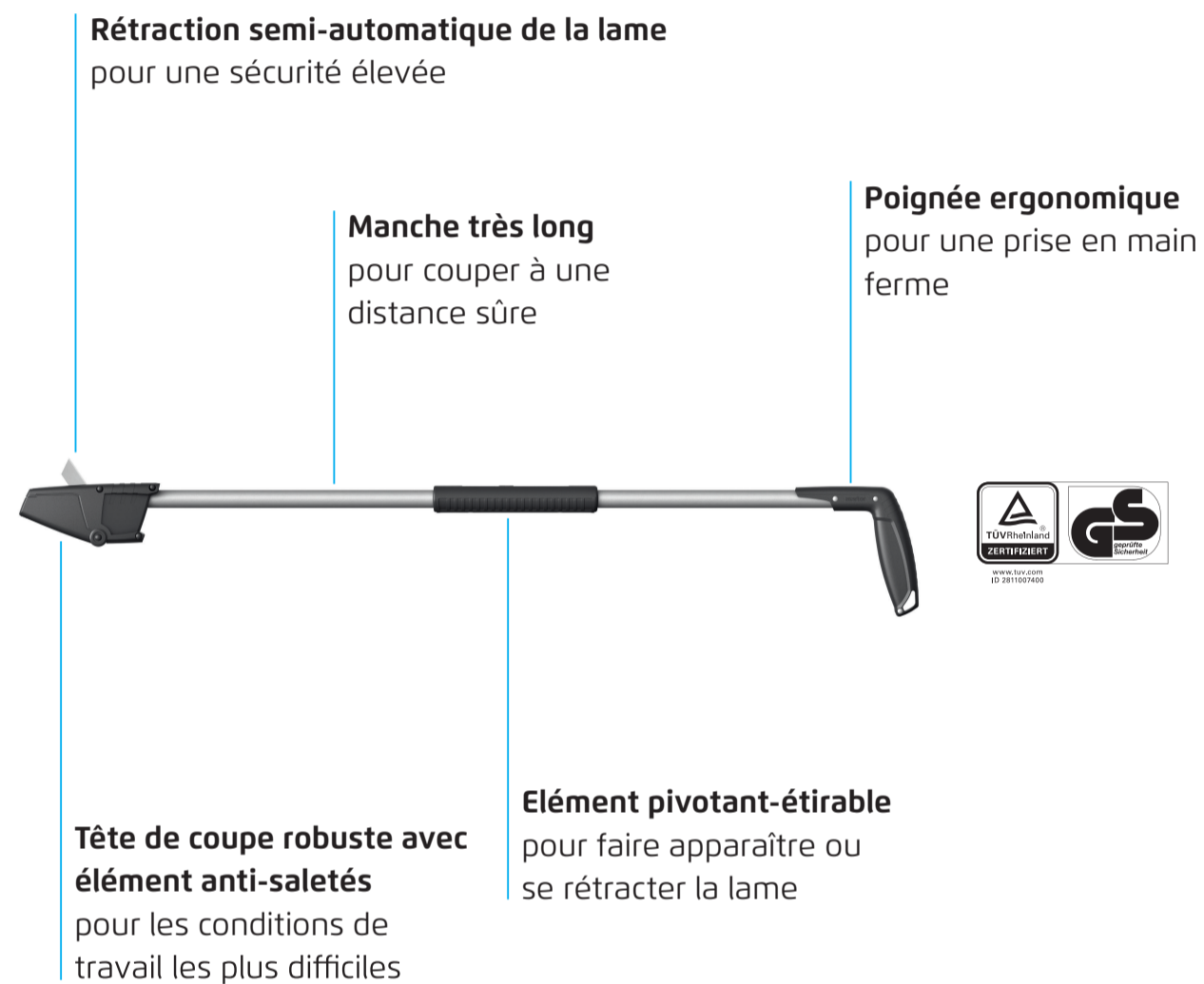
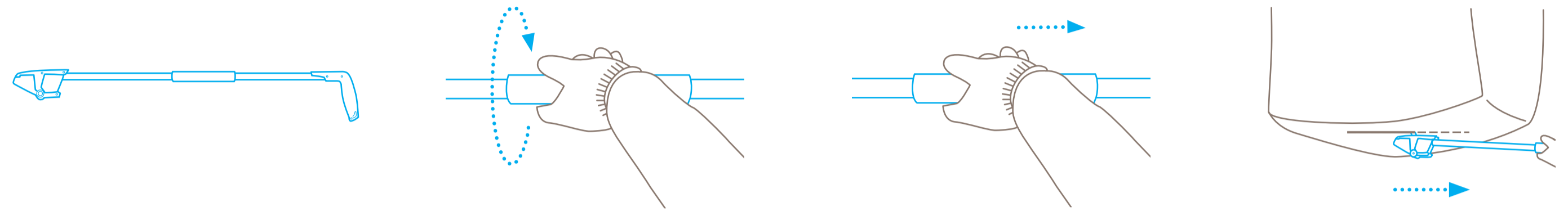


SECUNORM 590



APPLICATION



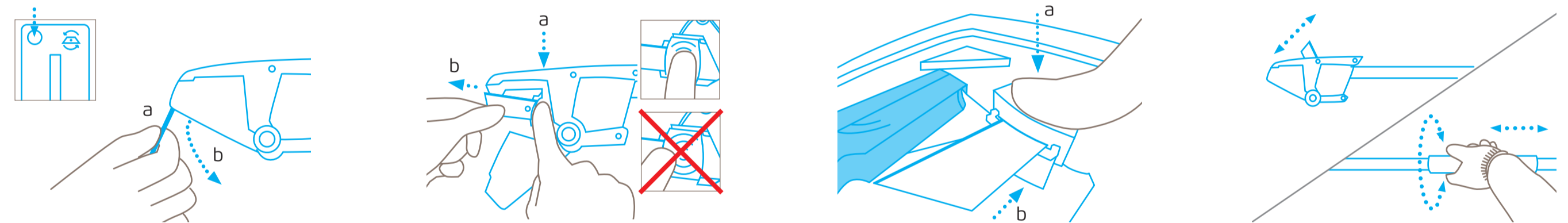
Pour utiliser le SECUNORM 590, tenez-le avec vos **deux mains**. D'une main, vous actionnez l'élément pivotant-étirable et de l'autre vous maintenez fermement l'extrémité du manche.

Pour déverrouiller, faire **tourner** l'élément pivotant-étirable **dans le sens horaire** jusqu'à sentir une résistance ...

... et ensuite **tirer vers l'arrière** pour faire apparaître la lame.

Ensuite, **piquer dans la partie basse du big-bag** ou bien s'approcher d'une autre matière à trancher, et découper d'une **traction** dans votre direction.

CHANGEMENT DE LAME



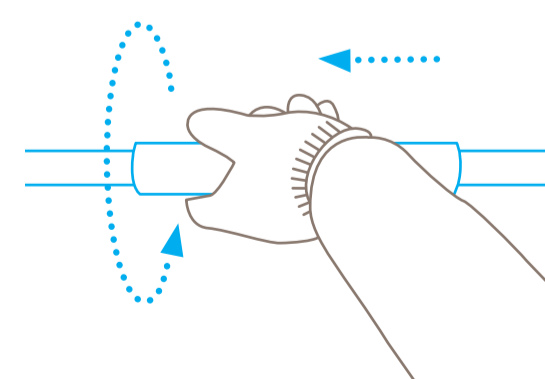
Après retrait du capuchon de protection, **retirer la vis du cache-lame** (a). Ensuite, faire **basculer** le cache **vers le bas** et l'ouvrir entièrement (b).

Appuyer sur la **partie centrale (surface hachurée)** du porte-lame afin de pouvoir retirer **simultanément** la lame avec votre autre main.

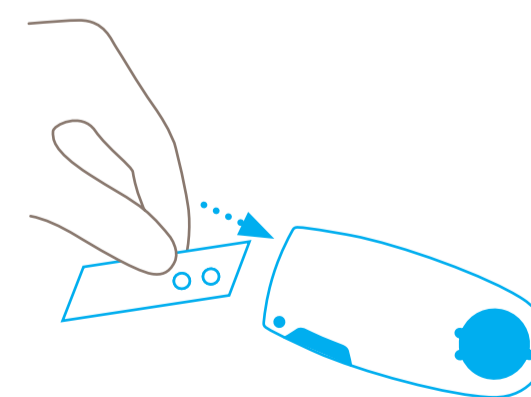
Pour **monter une nouvelle lame**, appuyer de nouveau sur la partie centrale du porte-lame (a). Insérer la lame dans le porte-lame jusqu'à ce que les **perforations ne soient plus visibles** (b).

Après avoir effectué le remplacement de la lame, veuillez vous assurer que **le déclenchement et la rétraction** de la lame s'effectuent correctement.

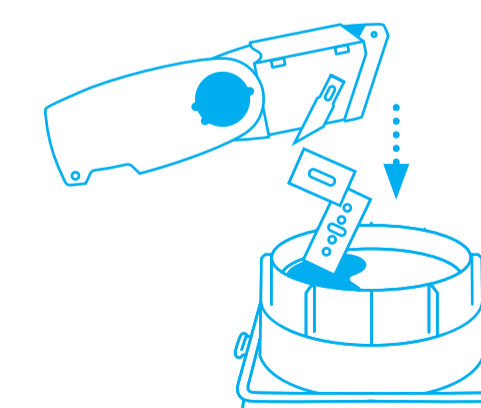
PROTECTION DES UTILISATEURS ELIMINATION



Pour que la lame se rétracte de nouveau en toute sécurité dans le manche après la coupe, **remettre** l'élément pivotant-étirable dans sa **position initiale** (rétraction semi-automatique de la lame).



Nous conseillons d'éliminer **la lame usée** à l'aide de votre SAFEBOX.



Lorsque le SAFEBOX est plein, **videz-le** dans le CONTENEUR.

Remarque : Pour un fonctionnement optimal du produit, veillez à en ôter régulièrement les impuretés. En protection additionnelle, nous recommandons le port de gants.