

COUTEAU DE SÉCURITÉ SECUNORM 525

COMMANDEZ
MAINTENANT !

N° de commande	52500410.02
Dimensions (L x l x h)	143 x 17 x 31 mm
Poids du produit	81,0 g
Matériau de base	Aluminium
Variantes	52501410.02 52500110.02



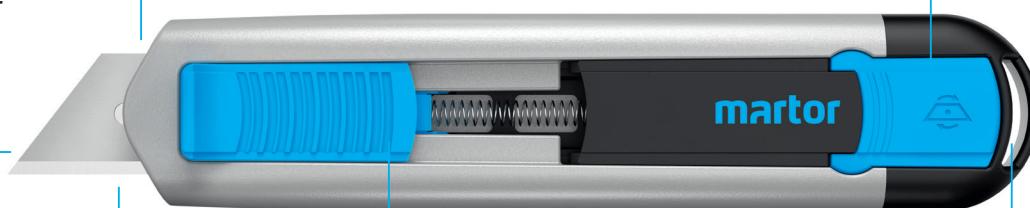
SÉCURITÉ
ÉLEVÉE

**21 mm de profondeur
de coupe**
pour toutes les
matières à couper
courantes

**Rétraction semi-
automatique de la lame**
pour une haute pro-
tection de l'utilisateur

**Manche ergonomique
et robuste**
pour les défis les plus
exigeants

**Nouveau bouton de
changement de lame**
pour un changement de
lame étonnamment fa-
cile et sûr (avec aimant)



Nouveau curseur grande surface
pour un travail « pratique »

Lame utilisable sur 2 côtés
pour une durée d'utilisation
plus longue

**Œillet de
fixation pratique**
pour une fixation
sûre

THE SAFER WAY TO CUT.

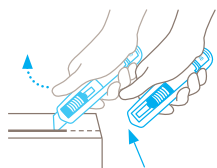
martor

MARTOR COUTEAU DE SÉCURITÉ SECUNORM 525

TECHNIQUE DE SÉCURITÉ



SECUNORM
= sécurité élevée



Rétraction semi-automatique de la lame

Retirez votre pouce pour garantir votre sécurité. Libérez le curseur dès que vous avez amorcé la coupe. Ainsi, la lame se rétracte dans le manche dès la fin de la coupe.

CARACTÉRISTIQUES TECHNIQUES



Changement de lame sûr (grâce à l'aimant)



Extrêmement résistant à l'abrasion



Particulièrement ergonomique



Lame utilisable sur 2 côtés



Profondeur de coupe



Lame céramique insérable



Pour droitiers et gauchers



Œillet de fixation



Marquage publicitaire possible

EXEMPLES D'UTILISATION



PRINCIPALES MATIÈRES À COUPER



Carton : jusqu'à 3 cannelures



Film étirable, thermorétractable



Cerclage plastique



Démaculer des bobines



Mousse synthétique, polystyrène



PVC



Sacs



Toile

LAMES COMPATIBLES



LAME TRAPÉZOÏDALE N° 99

N° 99.70

0,63 mm, affûtage large, 10 en distributeur



LAME CÉRAMIQUE N° 60099C

N° 1760099.25

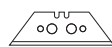
0,65 mm, céramique, pointe arrondie, affûtage large, 2 sur carte



LAME TRAPÉZOÏDALE N° 60099

N° 60099.70

0,63 mm, pointe arrondie, affûtage large, 10 en distributeur



LAME TRAPÉZOÏDALE N° 199

N° 199.70

0,63 mm, affûtage large, inoxydable, 10 en distributeur

INFORMATIONS SUR L'EMBALLAGE

Unité de conditionnement

1 en carton individuel (10 dans le suremballage)

Dimensions du carton individuel

153 x 21 x 37 mm

Poids du carton individuel

94,0 g

Code EAN du carton individuel

4002632801785

Dimensions du suremballage

114 x 78 x 156 mm

Poids du suremballage

980,0 g

Code EAN du suremballage

4002632851780

Veuillez nous contacter pour plus d'informations : MARTOR Sàrl | 8 rue des Genêts ZI | 67110 Gundershoffen | France
T +33 (0) 3 88 72 96 34 | F +33 (0) 3 88 72 87 84 | martor@martor.fr | www.martor.fr