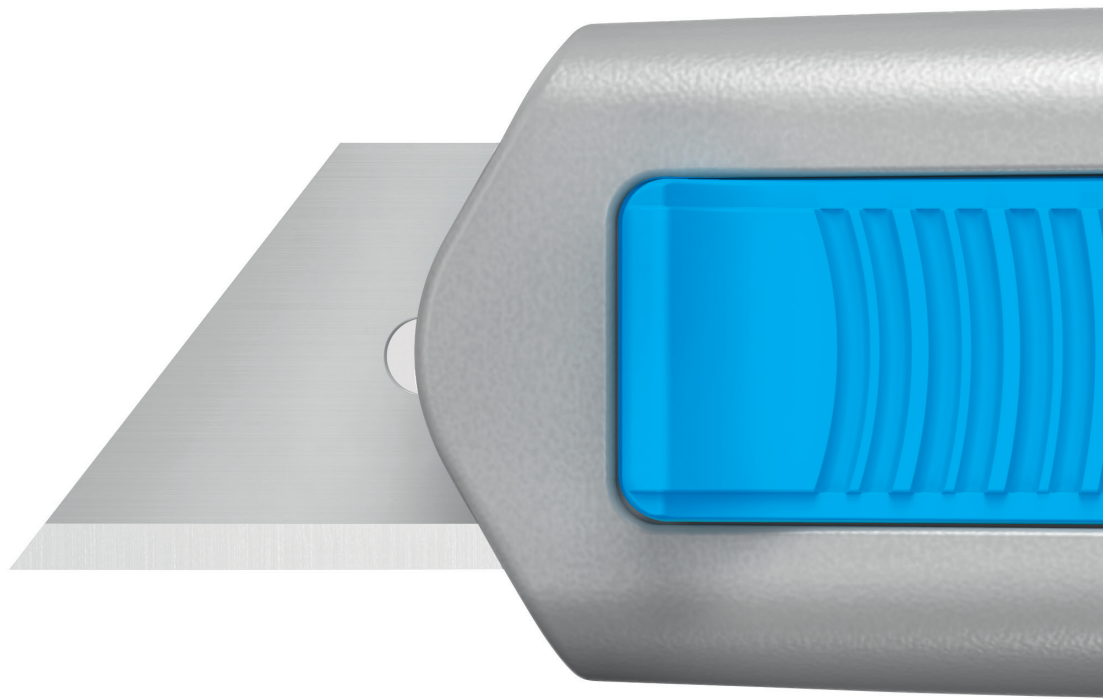


SECUNORM 525
FORME PURE, COUPE NETTE.



THE SAFER WAY TO CUT.

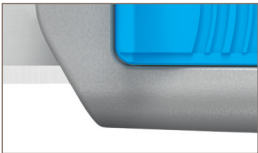
martor

SECUNORM 525

N° 52500410

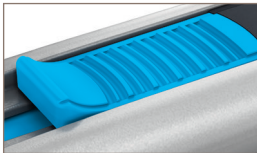


Taille originale



Un manche robuste

Le célèbre manche en aluminium du SECUNORM PROF125 et le tout nouvel insert en plastique forment une équipe parfaite. Ensemble, ils garantissent que votre SECUNORM 525 est prêt à relever les défis les plus exigeants.



Un curseur optimisé

La tenue et la prise en main sont des caractéristiques MARTOR. C'est bien le cas ici : le curseur du SECUNORM 525 est doté d'une structure rainurée particulièrement étendue. Des conditions idéales pour un travail agréable et « saisissant » – même avec des gants.



Un changement de lame en toute sécurité

Le bouton de changement de lame vous permet d'extraire facilement la partie interne et d'accéder à la lame, maintenue additionnellement par un aimant. Le fait de pouvoir relever la protection de la lame et la bloquer dans cette position est également très pratique.



Une grande profondeur de coupe

La grande profondeur de coupe est parfaitement adaptée aux cartons très épais, bobines, caoutchouc, etc. Le SECUNORM 525 n'est pas seulement très polyvalent – même à des fréquences de coupe élevées, vous pouvez compter sur votre couteau de sécurité.



Une tenue parfaitement sécurisée


Le SECUNORM 525 est équipé d'un œillet de fixation pratique permettant de l'attacher sûrement. C'est une autre raison pour laquelle il pourrait bien devenir votre partenaire de tous les jours. Au final, vous réduisez le risque de le perdre ainsi que celui de vous blesser lors de la coupe.

Un allié polyvalent – avec de grandes qualités. Avec lame trapézoïdale.







Le couteau de sécurité SECUNORM 525 est droit sur toute la ligne. Le manche ergonomique en aluminium assure une prise en main ferme et agréable. Grâce à sa conception robuste et une profondeur de coupe maximale de 21 mm, le SECUNORM 525 vient facilement à bout d'un grand nombre de matières à couper, telles que le carton triple cannelure. La vue dégagée sur la lame vous permet également de réaliser des coupes ultra-précises. Le système éprouvé de rétraction semi-automatique de la lame vous protège des accidents à chaque coupe.

CARACTÉRISTIQUES DU PRODUIT

Caractéristiques techniques

| | | | |
|--|------------------------------------|---|---|
|  | Sécurité élevée |  | Changement de lame sûr (grâce à l'aimant) |
|  | Extrêmement résistant à l'abrasion |  | Particulièrement ergonomique |
|  | Lame utilisable sur 2 côtés |  | Profondeur de coupe 21 |
|  | Lame céramique insérable |  | Pour droitiers et gauchers |
|  | Œillet de fixation |  | Marquage publicitaire possible |

Principales matières pouvant être coupées

| | | | |
|--|---------------------------------|---|----------------------------------|
|  | Carton : jusqu'à 3 cannelures |  | Film étirable, thermorétractable |
|  | Cerclage plastique |  | Démaculer des bobines |
|  | Mousse synthétique, polystyrène |  | PVC |

Lame montée



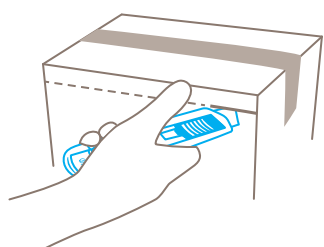
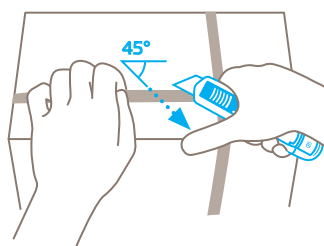
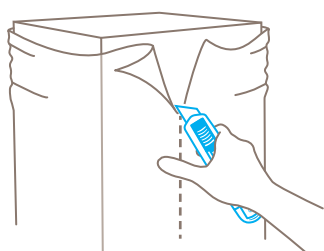
Lame en option

| | | |
|--|------------------|---|
|  | N° 199 | 0,63 mm, affûtage large, inoxydable |
|  | N° 60099 | 0,63 mm, pointe arrondie, affûtage large |
|  | N° 60099C | 0,65 mm, céramique, pointe arrondie, affûtage large |
|  | N° 98 | 0,63 mm |

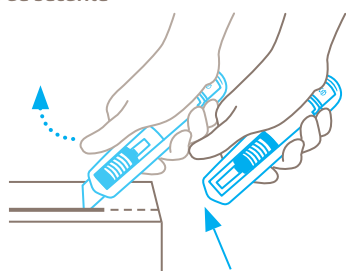
Certificats et distinctions



Application



Technique de sécurité



Rétraction semi-automatique de la lame - sécurité élevée

La rétraction semi-automatique de la lame du SECUNORM 525 garantit une sécurité élevée contre les blessures par coupure. Dès que vous avez engagé la coupe, retirez le pouce du curseur. Le tranchant se rétracte immédiatement dans le manche dès qu'il quitte la matière à couper.

ERGONOMIQUE. PARFAITEMENT ADAPTÉ À SON TRAVAIL.

SECUNORM 525

- › Pour de grandes profondeurs de coupe
- › Poignée ergonomique pour droitiers et gauchers
- › Hautement résistant à l'abrasion grâce à l'aluminium
- › Rétraction semi-automatique de la lame
- › Le sigle GS certifie la sécurité contrôlée

DÉTAILS DU PRODUIT

| | |
|-----------------------------------|---|
| Référence | N° 52500410.02 |
| Conditionnement | 1 en carton individuel (10 dans le suremballage) |
| Dimensions en mm | 143 x 17 x 31 mm |
| Matière de base | Aluminium |
| Poids en grammes | 81,0 g |
| Profondeur de coupe | 21 mm |
| Lame de rechange | N° 99.70 |
| Conditionnement | (10 en distributeur) |
| Taille (L x l x Épaisseur) | 60 x 19 x 0,63 mm |
| Certificat | Certificat GS N° 179480-7120-55094-2020 |
| Accessoires | |
| ÉTUI DE CEINTURE S AVEC CLIP |  N° 9920 |
| FOURREAU |  N° 9842 |
| CONTENEUR |  N° 9810 |
| SUPPORT MURAL CONTENEUR |  N° 9845 |
| SAFEBOX |  N° 108000 |

CONTACT ET SERVICE

Notre conseil rend nos solutions de coupe encore plus sûres. Nous nous tenons en permanence personnellement à votre disposition, mais pouvons aussi vous fournir des exemples d'applications et des supports de formation.

Vous trouverez les informations suivantes sur notre site internet : www.martor.fr



D'un seul coup d'oeil : le poster de sécurité illustre les fonctionnalités importantes - idéal pour votre poste de travail.



De la première découpe au changement de lame : la vidéo vous montre comment utiliser le couteau et pour quoi faire.



Vous trouverez tout ce que vous voulez savoir (dimensions, caractéristiques, particularités et bien plus) dans la fiche technique.



Pour plus d'informations, n'hésitez pas à nous contacter au **+33 (0) 3 88 72 96 34**