

COUTEAUX CARTES MARTOR.
NOS SPÉCIALISTES.
ENCORE PLUS EXCEPTIONNELS.



THE SAFER WAY TO CUT.

martor

SECUMAX POLYCUT

N° 8500012



Les multitalents parmi les spécialistes.

Avec le SECUMAX POLYCUT, vous pouvez couper des matières fines, même multicouches. Son extrémité particulièrement longue et pointue est idéale pour pénétrer dans des bandes de papier et des couches de film. Le SECUMAX POLYCUT est par exemple aussi disponible en version métal détectable.

SECUMAX PLASTICUT

N° 46912



Le couteau pour couches multiples.

Grâce à sa profondeur de coupe légèrement supérieure, le SECUMAX PLASTICUT vient aussi parfaitement à bout du film épais. Ou du film et du papier multicouche que l'on peut perforer à l'aide de son extrémité pointue. Nous vous proposons par exemple aussi le SECUMAX PLASTICUT avec lame inoxydable à revêtement TIN.

SECUMAX CARDYCUT

N° 746912



L'ami des (films) automobiles.

Avec le SECUMAX CARDYCUT ultra-mince et compact, vous pourrez aussi vous infiltrer dans des fentes minuscules et des espaces extrêmement petits. Sa capacité à se faufiler dans les angles est particulièrement appréciée dans le secteur automobile. Sa lame est inoxydable et dotée d'un revêtement TIN.

SECUMAX CARDYCUT

N° 546912



L'ami des (films) automobiles – version transparente.

Avec une épaisseur de 3 mm, le SECUMAX CARDYCUT transparent fait 1 mm de plus que son petit frère bleu et est donc un peu plus résistant – mais tout aussi maniable. Lorsque vous découpez par exemple du film dans des espaces étroits, sa poignée transparente vous permet de voir parfaitement ce que vous faites.

SECUMAX TRENEX

N° 6200012



Le spécialiste de la mousse.

La mousse est son domaine de prédilection. Mais vous pourrez tout aussi bien utiliser le SECUMAX TRENEX pour couper des manchons d'isolation, des films perforés et des tissus à grandes mailles. Son extrémité arrondie lui évite de rester accroché dans la matière lors de la découpe. Il existe aussi en plastique renforcé de fibres de verre.

SECUMAX VISICUT

N° 47012



Coupe-papier et carte de visite à la fois.

Avec sa grosse poignée imprimable, le SECUMAX VISICUT est particulièrement apprécié comme couteau publicitaire – qu'on utilise par exemple régulièrement pour ouvrir des enveloppes. Son extrémité longue et pointue vous permet alors de vous frayer un chemin de manière fiable. Il est également disponible dans différentes couleurs.

Points forts des couteaux cartes



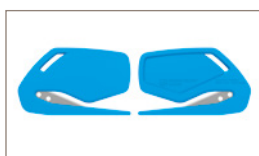
Protection totale

Pour votre sécurité, nous avons injecté la lame de qualité en retrait dans l'outil. Vous coupez uniquement ce que vous souhaitez couper. Vos marchandises sont ainsi protégées.



Unique en son genre

Nos couteaux cartes sont jetables. La lame ne se change pas, vos collaborateurs ne risquent pas de se couper. Donc plus de sécurité.



Pour chaque main

Un couteau carte MARTOR est petit, léger et maniable. Il est tellement pratique que vous ne vous lasserez pas à l'utiliser. Peu importe que vous soyez droitier ou gaucher. Cet outil de coupe convient à tous les utilisateurs.



Toujours bien placé

Vous ne perdrez pas si facilement nos couteaux cartes. Comme les couteaux de sécurité sont dotés d'un œillet, il est toujours possible de les fixer à un endroit opportun.



Sécurité contrôlée

Nous réalisons nous-mêmes des essais rigoureux – et en faisons aussi réaliser à d'autres. Le label GS apposé sur nos outils de coupe est synonyme de « sécurité contrôlée ». Ceci correspond aussi à la conception de la qualité de notre marque haut de gamme.

COUPER DANS UN ESPACE RÉDUIT ? MISEZ SUR CES CARTES.

Les couteaux cartes MARTOR ont toujours formé une famille compétente – avec laquelle on peut à présent travailler de manière encore plus agréable :

- Ils ont été redessinés et leur poignée est plus ergonomique. L'empreinte pour le doigt modifiée vous permet de tenir votre outil de coupe encore mieux en main et de le guider avec précision.
- Nos couteaux cartes sont à présent équipés d'un œillet. Passez-y un cordon et vous ne courez pratiquement plus aucun risque de le perdre.

Ceux qui connaissent déjà nos couteaux cartes ne seront pas dépaysés :

- La lame de qualité est protégée. Résultat : sécurité maximale pour vous, protection idéale pour vos marchandises et votre support de coupe.
- Les couteaux cartes MARTOR sont faits pour couper dans des fentes fines et des angles étroits. La souplesse bien dosée de la poignée les rend encore plus agiles et maniables.
- La lame est injectée en biais dans le plastique. Cet angle de coupe est parfait pour le papier, le film, la mousse ou les tissus.

D'ailleurs, nos couteaux cartes sont disponibles dans de nombreuses versions. Demandez-nous ou regardez sur www.martor.fr.

CARACTÉRISTIQUES DU PRODUIT

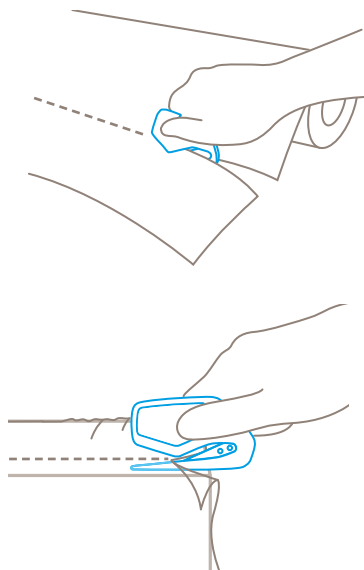
Caractéristiques techniques

 Sécurité maximale	 Pas de changement de lame
 Ergonomique	 Pour droitiers et gauchers
 Oeillet de fixation	 Espace publicitaire

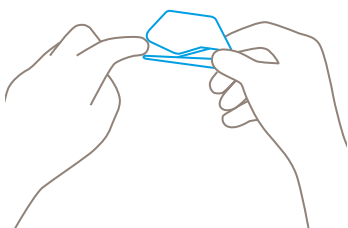
Principales matières pouvant être coupées

 Film étirable, thermorétractable	 Adhésif
 Bandes de films et de papiers	 Fils, ficelles

Application



Technique de sécurité



Lame protégée – sécurité maximale

La lame est protégée. Aucun risque pour vous ni pour la marchandise à déballer. Une sécurité maximale. Même une opération de coupe ratée sera sans conséquence grave.

ERGONOMIQUE. PARFAITEMENT ADAPTÉ À SON TRAVAIL.

DÉTAILS DU PRODUIT SECUMAX POLYCUT



Référence	N° 8500012.12
Unité de conditionnement	10 dans le suremballage (vrac)
Dimensions (Unité)	76,1 x 3 x 45,1 mm
Matière de base	Plastique
Poids du couteau	6,6 g
Poids (Unité)	78,4 g

DÉTAILS DU PRODUIT SECUMAX CARDYCUT



Référence	N° 746912.12
Unité de conditionnement	10 dans le suremballage (vrac)
Dimensions (Unité)	71,3 x 2 x 43 mm
Matière de base	Plastique
Poids du couteau	6,0 g
Poids (Unité)	72,6 g

DÉTAILS DU PRODUIT SECUMAX TRENNEX



Référence	N° 6200012.12
Unité de conditionnement	10 dans le suremballage (vrac)
Dimensions (Unité)	76 x 3 x 45,1 mm
Matière de base	Plastique
Poids du couteau	7,0 g
Poids (Unité)	81,2 g

COUTEAUX CARTES MARTOR.

- › Petits couteaux jetables agiles
- › Spécialistes du film, du papier, etc.
- › Poignée ergonomique en plastique
- › lame protégée
- › Le sigle GS certifie la sécurité contrôlée

DÉTAILS DU PRODUIT SECUMAX PLASTICUT



Référence	N° 46912.12
Unité de conditionnement	10 dans le suremballage (vrac)
Dimensions (Unité)	76 x 3 x 45,5 mm
Matière de base	Plastique
Poids du couteau	6,5 g
Poids (Unité)	76,0 g

DÉTAILS DU PRODUIT SECUMAX CARDYCUT



Référence	N° 546912.12
Unité de conditionnement	10 dans le suremballage (vrac)
Dimensions (Unité)	71 x 3 x 43 mm
Matière de base	Plastique
Poids du couteau	6,6 g
Poids (Unité)	79,5 g

DÉTAILS DU PRODUIT SECUMAX VISICUT



Référence	N° 47012.12
Unité de conditionnement	10 dans le suremballage (vrac)
Dimensions (Unité)	69,6 x 2,5 x 41,6 mm
Matière de base	Plastique
Poids du couteau	6,6 g
Poids (Unité)	79,2 g

CONTACT ET SERVICE

Notre conseil rend nos solutions de coupe encore plus sûres. Nous nous tenons en permanence personnellement à votre disposition, mais pouvons aussi vous fournir des exemples d'applications et des supports de formation.

