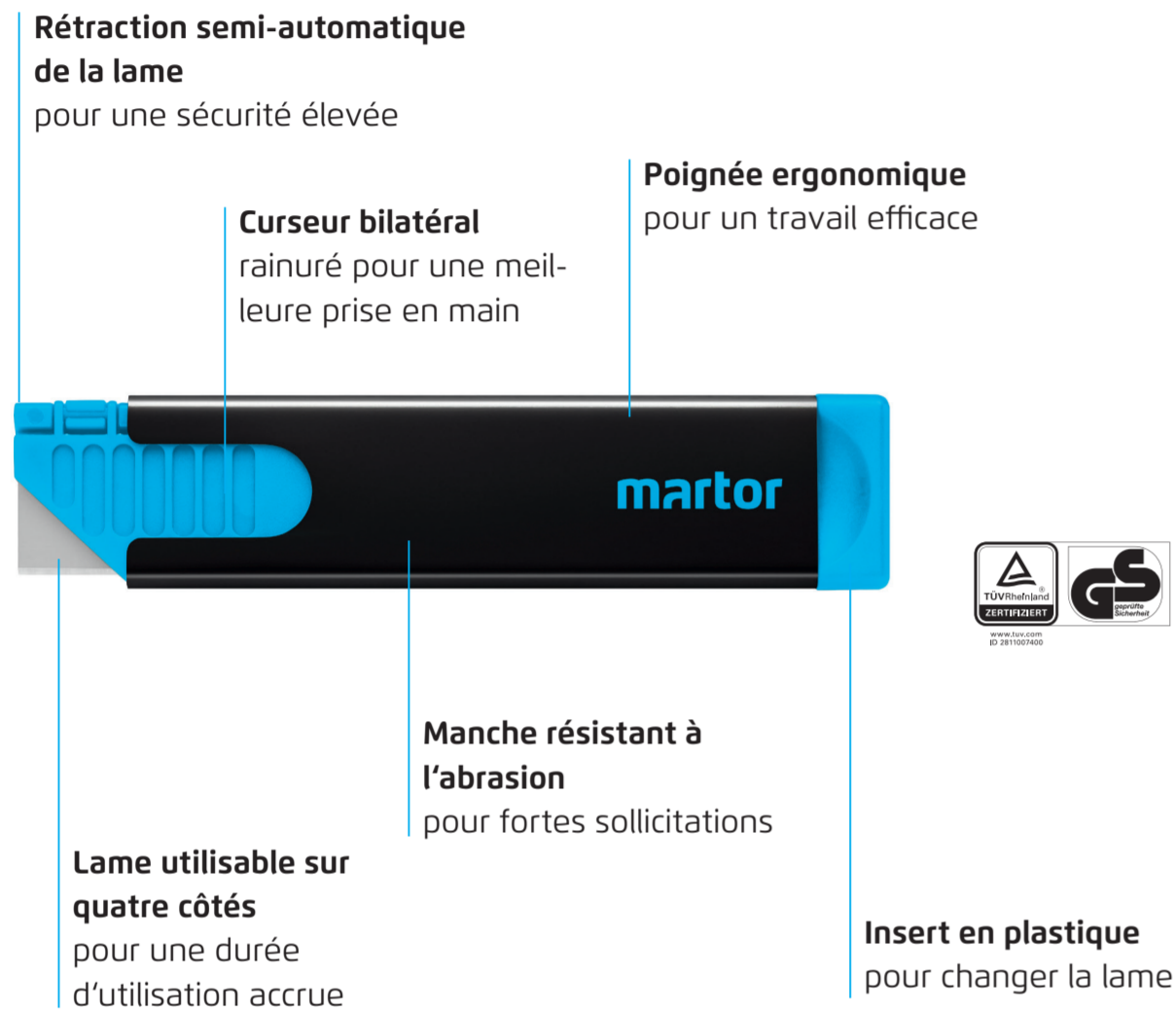
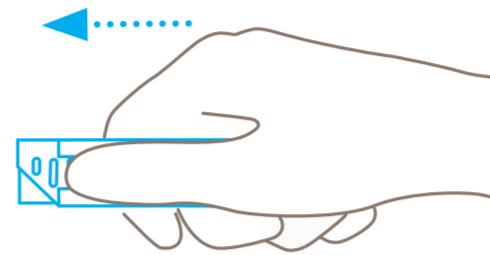


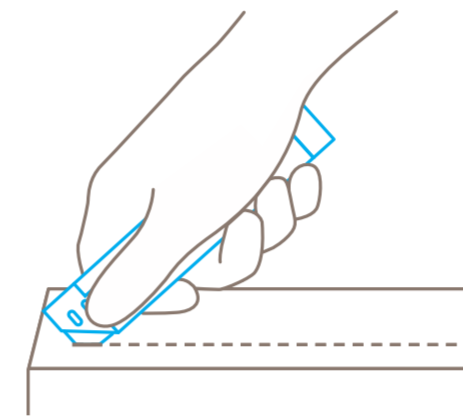
SECUNORM HANDY



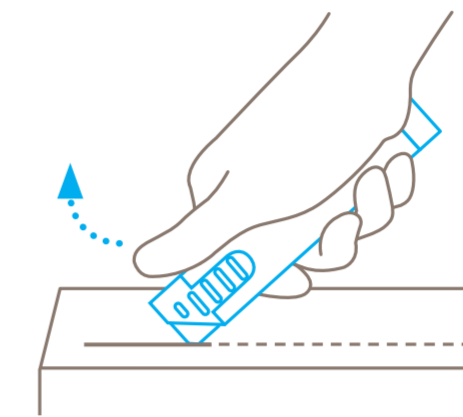
APPLICATION



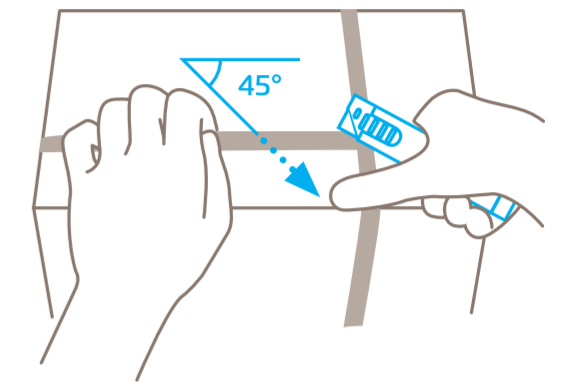
Actionnez le curseur pour **faire apparaître la lame**.



Amorcez la coupe en engageant la lame dans la matière.

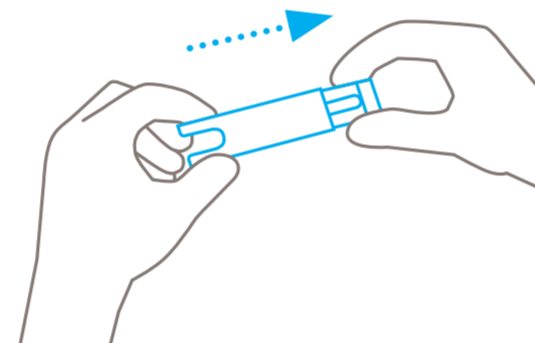


Retirez le **pouce du curseur** pour permettre la rétraction semi-automatique de la lame.

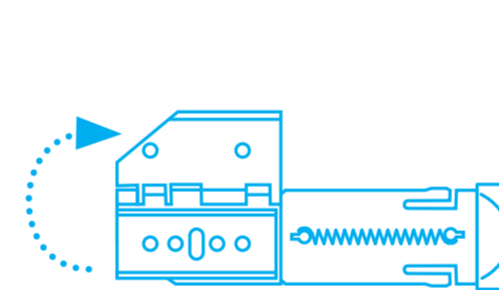


Nous conseillons de trancher les cerclages en plastique **en diagonale** (en respectant un angle de 45°).

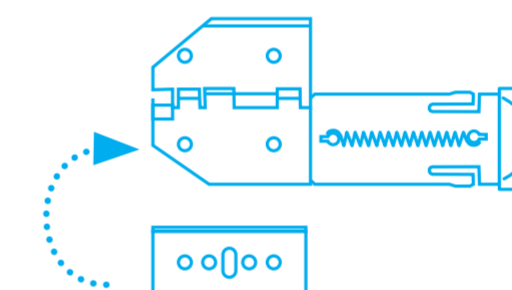
CHANGEMENT DE LAME



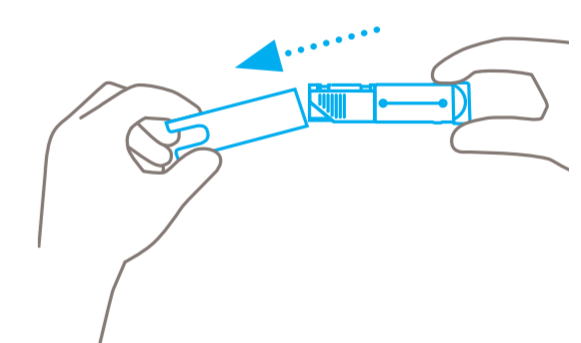
Retirer l'insert par l'arrière. Ne maintenez en **aucun cas** simultanément le curseur.



Soulever le cache-lame.



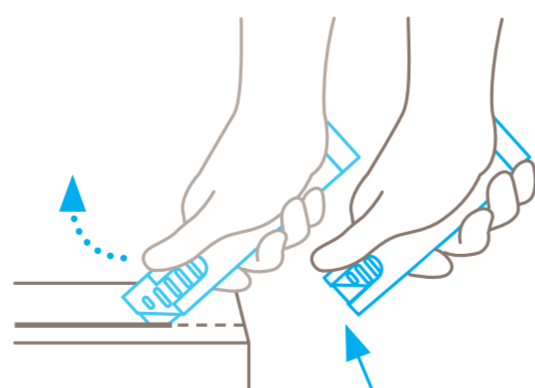
Tourner ou changer la lame, et la replacer **exactement** sur les ergots.



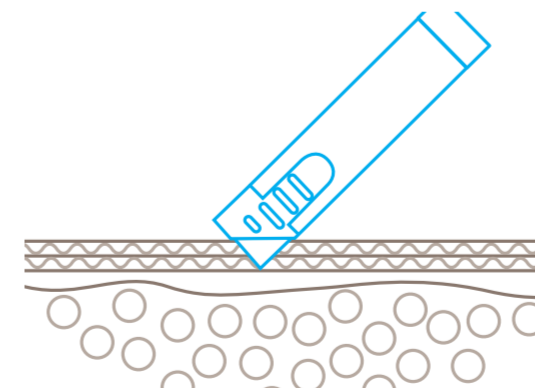
Repoussez enfin **complètement dans le manche** l'insert en plastique avec la lame.

Remarque : Pour un fonctionnement optimal du produit, veuillez à en ôter régulièrement les impuretés. En protection additionnelle, nous recommandons le port de gants.

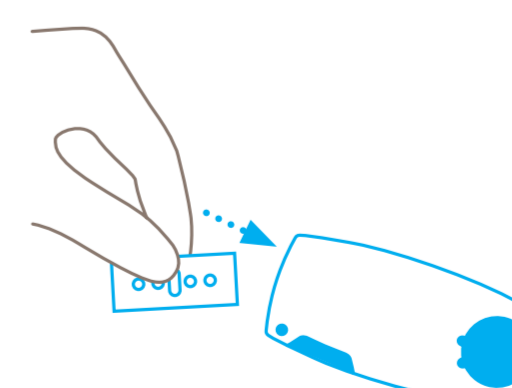
PROTECTION DES UTILISATEURS PROTECTION DES MARCHANDISES ELIMINATION



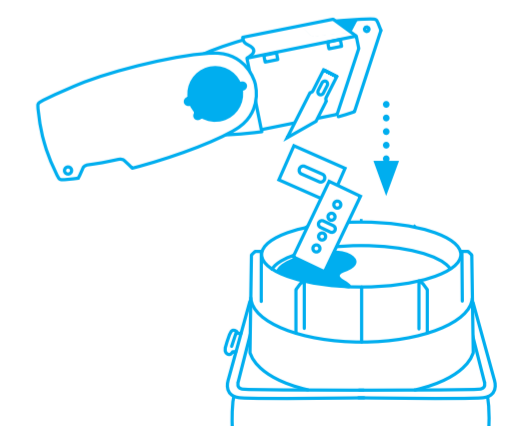
La lame va se rétracter dans le manche immédiatement en fin de coupe. Condition : **ne pas** maintenir le curseur.



La **profondeur de coupe faible** protège vos marchandises à déballer.



Nous conseillons d'éliminer **la lame usée** à l'aide de votre SAFEBOX.



Lorsque le SAFEBOX est plein, **videz-le** dans le CONTENEUR.