

COUTEAU DE SÉCURITÉ SECUNORM MULTISAFE

COMMANDEZ
MAINTENANT !

Référence	81652.19
Dimensions en mm	142 x 17 x 38,5 mm
Poids du couteau	150,0 g
Matière de base	Zinc
Variantes	8152.02 8152.19



SÉCURITÉ
ÉLEVÉE

Rétraction semi-automatique de la lame

pour une haute protection
de l'utilisateur

Curseur sur le dessus du manche

pour droitiers et gauchers

Poignée ergonomique
robuste en zinc non peint
pour des utilisations dans
des secteurs sensibles

20 mm Profondeur de coupe
pour toutes les matières à
couper courantes

Lame arrondie inoxydable
utilisable sur 2 côtés
pour une durée d'utilisation
doublée

Œillet pratique
pour une fixation parfaite



THE SAFER WAY TO CUT.

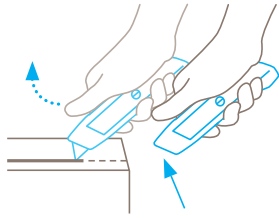
martor

MARTOR COUTEAU DE SÉCURITÉ SECUNORM MULTISAFE

TECHNIQUE DE SÉCURITÉ



SECUNORM
= sécurité élevée



Rétraction semi-automatique de la lame

La rétraction semi-automatique de la lame du SECUNORM MULTISAFE garantit une sécurité élevée contre les blessures par coupure. Dès que vous avez engagé la coupe, retirez le pouce du curseur. Le tranchant se rétracte immédiatement dans le manche dès qu'il quitte la matière à couper.

CARACTÉRISTIQUES TECHNIQUES



Changement de lame avec outil



Extrêmement résistant à l'abrasion



Métal massif



Ergonomique



Lame utilisable sur 2 côtés



Profondeur de coupe



Lame trapézoïdale arrondie



Identifiable au détecteur de rayons X



Inoxydable



Pour droitiers et gauchers



Œillet de fixation

EXEMPLES D'UTILISATION



PRINCIPALES MATIÈRES À COUPER



Carton : jusqu'à 3 cannelures



Cerclage plastique



Adhésif



Démaculer des bobines



Textile



Caoutchouc



Cuir



PVC

LAMES COMPATIBLES



LAME TRAPÉZOÏDALE N° 165232

0,63 mm, inoxydable, pointe arrondie, affûtage large, 10 en distributeur

N° 165232.70



LAME TRAPÉZOÏDALE N° 65232

0,63 mm, pointe arrondie, affûtage large, 10 en distributeur

N° 65232.70



LAME TRAPÉZOÏDALE N° 5232

0,63 mm, affûtage large, 10 en distributeur

N° 5232.70



LAME TRAPÉZOÏDALE N° 610

0,63 mm, inoxydable, 10 en distributeur

N° 610.70



LAME CROCHUE N° 56

0,63 mm, 10 en distributeur

N° 56.70



LAME CROCHUE N° 5634

0,63 mm, pointe arrondie, 10 en distributeur

N° 5634.70

Autres lames à monter sur www.martor.com.

INFORMATIONS SUR L'EMBALLAGE

Conditionnement

1 en carton individuel
(10 couteaux dans le suremballage)

Dimensions du carton individuel

154 x 38 x 22,0 mm

Poids du carton individuel

163,0 g

Code EAN du carton individuel

4002632804533

Dimensions du suremballage

115 x 80 x 160,0 mm

Poids du suremballage

1680,0 g

Code EAN du suremballage

4002632854538

Veillez nous contacter pour plus d'informations : MARTOR Sàrl | 8 rue des Genêts ZI | 67110 Gundershoffen | France
T +33 (0) 3 88 72 96 34 | F +33 (0) 3 88 72 87 84 | martor@martor.fr | www.martor.fr